



**FLECK
VIEH**

GENOSTARS ON STAGE

Webinar: Züchterabend

Stiere, die in dieser Zuchtwertschätzung besonders an Wert gewonnen haben

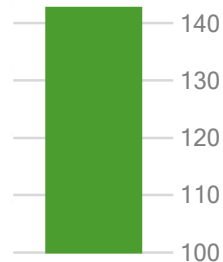
NAME	GZW	MW	FW	FIT	R	B	F	E	
GS WABANGO	138	+3	120	108	123	110	107	91	99
GS MY BEST Pp*	131	+3	113	109	124	108	95	110	113
ELEXIS	123	+2	116	111	105	110	100	110	115
GS WUNDAWUZI	142	+1	121	111	129	100	109	99	126
GS HUNGARO	140	+1	126	119	116	111	105	108	113
GS WUNDERINO	140	+1	119	120	125	103	105	92	103
GS HITORI	139	+1	124	122	118	108	105	118	117
GS MYFUERST PP*	138	+1	127	105	119	107	95	106	110
GS WUHUDLER	136	+1	127	94	117	107	110	123	111
GS MORETTI Pp*	134	+1	120	107	123	107	99	119	118

GS WUNDAWUZI



▲ Mutter: LIA (V: GS DER BESTE)

spermvital



GZW 142 (81)

		Euter		Doppelnutzung		Fitness	
0 TÖCHTER		88	100	112	124		
Rahmen	100						
Bemuskelung	109						
Fundament	99						
Euter	126						
Kreuzhöhe	97	klein					groß
Körperlänge	103	kurz					lang
Hüftbreite	108	schmal					breit
Rumpftiefe	104	seicht					tief
Beckenneigung	99	eben					abfallend
Sprg.winkel	106	steil					säbelbeinig
Sprg.ausprägung	98	voll					trocken
Fessel	99	durchtrittig					steil
Trachten	103	niedrig					hoch
Voreuterlänge	102	kurz					lang
Sch.euterlänge	96	kurz					lang
Voreuteraufhäng.	121	locker					fest
Zentralband	106	nicht ausg.					stark ausg.
Euterboden	121	tief					hoch
Strichlänge	84	kurz					lang
Strichdicke	88	dünn					dick
Strichplatz. vorne	113	außen					innen
Strichplatz. hinten	110	außen					innen
Strichstell. hinten	117	nach außen					nach innen
Euterreinheit	103	Nebenstr.					reine Euter

WESTWIND DE 09 54382865	WORLD CUP GERMANY	GS WERTVOLL EPINAL
LIA AT 25 0569 168	GS DER BESTE LINETT	DAX WOBLER

MILCH		MW 121 (88)			
	Mkg	F %	F kg	E %	E kg
	+905	-0,06	+32	-0,05	+28

FITNESS		ÖZW 141 (87)							FIT 129 (86)							
	ND	PER	EGW	ZZ	BEF	FRW	Kp	Km	VIW	LST	MBK	MVH				
	127	107	121	119	-6%	118	110	111	107	110	107	101				

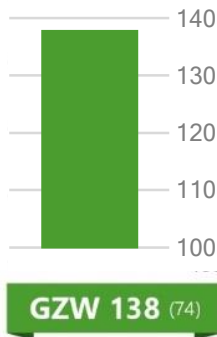
GESUNDHEIT				
MAS	FFR	ZYS	MIF	KGW
114	103	117	111	92

FLEISCH		FW 111 (81)	
	NTZ	AUS	HKL
	105	113	107

GS MYFUERST PP*



▲ Großmutter: TAUBE (V: MAHANGO Pp)



Leistung Melkbarkeit Töchterfruchtbarkeit

0 TÖCHTER		88	100	112	124
Rahmen	107				
Bemuskelung	95				
Fundament	106				
Euter	110				
Kreuzhöhe	109	klein			groß
Körperlänge	108	kurz			lang
Hüftbreite	99	schmal			breit
Rumpftiefe	102	seicht			tief
Beckenneigung	106	eben			abfallend
Sprg.winkel	103	steil			säbelbeinig
Sprg.ausprägung	100	voll			trocken
Fessel	100	durchtrittig			steil
Trachten	104	niedrig			hoch
Voreuterlänge	106	kurz			lang
Sch.euterlänge	105	kurz			lang
Voreuteraufhäng.	110	locker			fest
Zentralband	105	nicht ausg.			stark ausg.
Euterboden	106	tief			hoch
Strichlänge	103	kurz			lang
Strichdicke	98	dünn			dick
Strichplatz. vorne	88	außen			innen
Strichplatz. hinten	91	außen			innen
Strichstell. hinten	102	nach außen			nach innen
Euterreinheit	94	Nebenstr.			reine Euter

MEVERIK Pp* AT 41 3191 874	MERCEDES Pp*	MINOR
TARA Pp* AT 87 2009 369	ARNIKA	HERZSCHLAG
	VERDEN P*S	VERMEER
	TAUBE Pp*	MAHANGO Pp*

MILCH		MW 127 (84)		
	Mkg	F %	F kg	E %
	+1525	-0,27	+37	-0,17
			E kg	+37

FITNESS		ÖZW 129 (81)										FIT 119 (79)			
	ND	PER	EGW	ZZ	BEF	FRW	Kp	Km	VIW	LST	MBK	MVH			
	117	103	107	108		116	101	104	108	97	127	95			

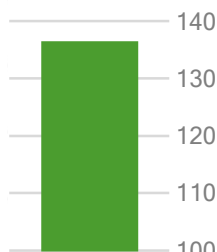
GESUNDHEIT				
MAS	FFR	ZYS	MIF	KGW
101	116	96		97

FLEISCH		FW 105 (71)		
	NTZ	AUS	HKL	
	105	103	104	

GS WUHUDLER



X GESEXT VERFÜGBAR



GZW 136 (94)

BURGUND (V: GS WUHUDLER)

Leistung Eutergesundheit Exterieur

230 TÖCHTER		88	100	112	124
Rahmen	107				
Bemuskelung	110				
Fundament	123				
Euter	111				
Kreuzhöhe	108	klein			groß
Körperlänge	106	kurz			lang
Hüftbreite	102	schmal			breit
Rumpftiefe	110	seicht			tief
Beckenneigung	106	eben			abfallend
Sprg.winkel	92	steil			säbelbeinig
Sprg.ausprägung	102	voll			trocken
Fessel	115	durchtrittig			steil
Trachten	115	niedrig			hoch
Voreuterlänge	95	kurz			lang
Sch.euterlänge	110	kurz			lang
Voreuteraufhäng.	103	locker			fest
Zentralband	110	nicht ausg.			stark ausg.
Euterboden	106	tief			hoch
Strichlänge	113	kurz			lang
Strichdicke	106	dünn			dick
Strichplatz. vorne	101	außen			innen
Strichplatz. hinten	105	außen			innen
Strichstell. hinten	108	nach außen			nach innen
Euterreinheit	101	Nebenstr.			reine Euter

WABAN AT 80 6062 819	WILLE GISELLA	WINNIPEG ZAHNER
HERTA AT 49 4600 829	MANIGO HANSA	MANDELA WILLENBERG

MILCH		MW 127 (99)		
	Mkg	F %	F kg	E %
	+1234	-0,12	+41	-0,06
			E kg	+38

FITNESS		ÖZW 136 (95)										FIT 117 (93)					
	ND	PER	EGW	ZZ	BEF	FRW	Kp	Km	VIW	LST	MBK	MVH					
	120	126	120	122	+0	100	98	98	96	120	107	87					

GESUNDHEIT				
MAS	FFR	ZYS	MIF	KGW
109	98	95	100	102

FLEISCH		FW 94 (98)		
	NTZ	AUS	HKL	
	93	94	98	

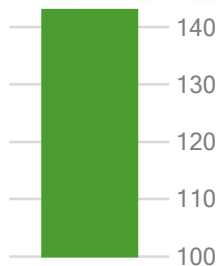
Stiere mit hohem Leistungspotenzial

Name	MW	Mkg	F%	E%
GS DUPLEX	133	+1476	-0,14	-0,07
GS WUNDAKIND	133	+1154	+0,06	-0,01
GS SANDERS Pp*	131	+1089	+0,03	+0,01
GS ZAPATO	130	+1114	+0,00	+0,01
GS HANSI	130	+634	+0,34	+0,09
GS HASHBEST	130	+1203	-0,02	-0,05
HABANERO	130	+1309	-0,12	-0,05
GS HANA KO	130	+992	+0,13	-0,02
GS DOTTORE	129	+1036	+0,05	-0,01
GS SETZBERG Pp*	129	+1037	+0,02	+0,01

GS SAUSTARK



Mutter: LUNA (V: GS WOIWODE)



GZW 143 (74)

Eutergesundheit Euter Milchmenge

0 TÖCHTER		88	100	112	124
Rahmen	101				
Bemuskelung	100				
Fundament	100				
Euter	121				
Kreuzhöhe	101	klein			groß
Körperlänge	101	kurz			lang
Hüftbreite	105	schmal			breit
Rumpftiefe	96	seicht			tief
Beckenneigung	97	eben			abfallend
Sprg.winkel	106	steil			säbelbeinig
Sprg.ausprägung	103	voll			trocken
Fessel	101	durchtrittig			steil
Trachten	102	niedrig			hoch
Voreuterlänge	103	kurz			lang
Sch.euterlänge	95	kurz			lang
Voreuteraufhäng.	103	locker			fest
Zentralband	114	nicht ausg.			stark ausg.
Euterboden	116	tief			hoch
Strichlänge	90	kurz			lang
Strichdicke	80	dünn			dick
Strichplatz. vorne	122	außen			innen
Strichplatz. hinten	119	außen			innen
Strichstell. hinten	123	nach außen			nach innen
Euterreinheit	100	Nebenstr.			reine Euter

GS SPUTNIK AT 65 3730 974	SPARTACUS	SEHRGUT
	SUSI	VARTA
LUNA AT 50 8197 774	GS WOIWODE	WOBBLER
	LARISA	WABAN

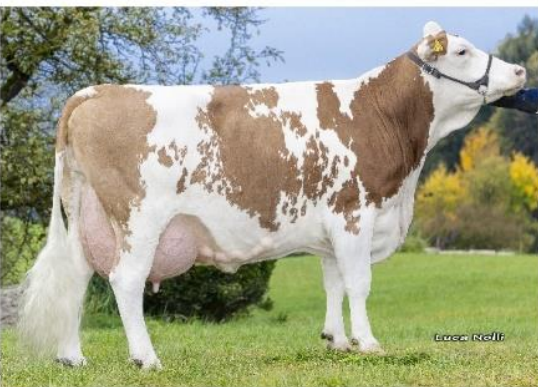
MILCH		MW 125 (84)		
	Mkg	F %	F kg	E %
	+1218	-0,22	+30	-0,05
				+39

FITNESS		ÖZW 134 (81)										FIT 124 (79)				
	ND	PER	EGW	ZZ	BEF	FRW	Kp	Km	VIW	LST	MBK	MVH				
	119	101	125	122		116	95	109	98	100	101	103				

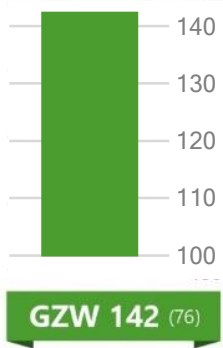
GESUNDHEIT				
MAS	FFR	ZYS	MIF	KGW
122	116	110		92

FLEISCH		FW 119 (71)		
	NTZ	AUS	HKL	
	117	114	114	

HURON



Mutter: ZALIRA (V: VOLLENDET)



Leistung Doppelnutzung Fitness

0 TÖCHTER		88	100	112	124
Rahmen	107				
Bemuskelung	104				
Fundament	105				
Euter	110				
Kreuzhöhe	105	klein			groß
Körperlänge	110	kurz			lang
Hüftbreite	108	schmal			breit
Rumpftiefe	106	seicht			tief
Beckenneigung	88	eben			abfallend
Sprg.winkel	108	steil			säbelbeinig
Sprg.ausprägung	106	voll			trocken
Fessel	94	durchtrittig			steil
Trachten	99	niedrig			hoch
Voreuterlänge	103	kurz			lang
Sch.euterlänge	98	kurz			lang
Voreuteraufhäng.	105	locker			fest
Zentralband	115	nicht ausg.			stark ausg.
Euterboden	107	tief			hoch
Strichlänge	92	kurz			lang
Strichdicke	92	dünn			dick
Strichplatz. vorne	104	außen			innen
Strichplatz. hinten	103	außen			innen
Strichstell. hinten	100	nach außen			nach innen
Euterreinheit	102	Nebenstr.			reine Euter

HABANERO DE 09 56274579	HERZKLOPFEN HANOI	HERZSCHLAG GS HENDORF
ZALIRA DE 09 54047322	VOLLENDET ZULLI	RALDI HERZSCHLAG

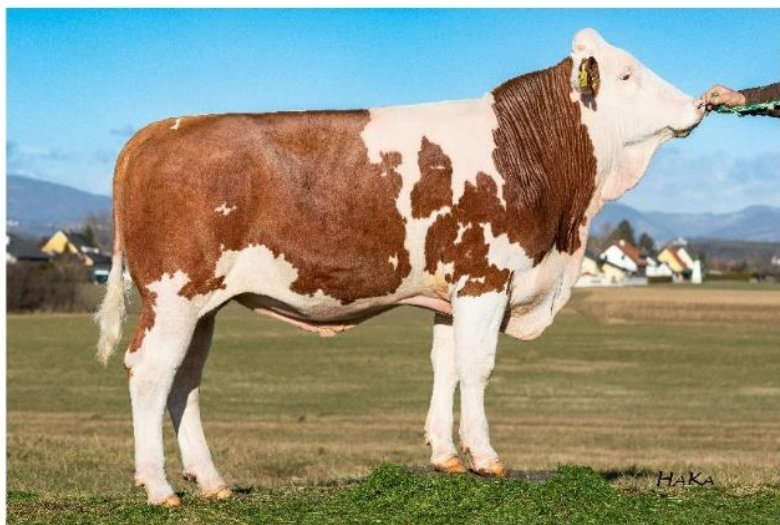
MILCH		MW 128 (85)			
	Mkg	F %	F kg	E %	E kg
	+1129	-0,08	+40	-0,01	+39

FITNESS		ÖZW 136 (82)										FIT 116 (80)						
	ND	PER	EGW	ZZ	BEF	FRW	Kp	Km	VIW	LST	MBK	MVH						
	119	106	112	110		108	105	110	96	108	108	93						

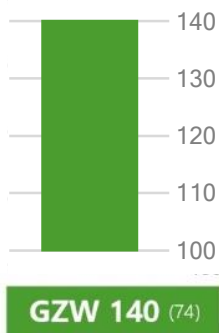
GESUNDHEIT				
MAS	FFR	ZYS	MIF	KGW
113	104	110		106

FLEISCH		FW 121 (72)		
	NTZ	AUS	HKL	
	122	114	114	

GS WUNDAKIND



Mutter: MICAELA (V: HERMELIN)



Leistung Euter Eutergesundheit

0 TÖCHTER		88	100	112	124
Rahmen	105				
Bemuskelung	102				
Fundament	99				
Euter	126				
Kreuzhöhe	104	klein			groß
Körperlänge	104	kurz			lang
Hüftbreite	105	schmal			breit
Rumpftiefe	105	seicht			tief
Beckenneigung	95	eben			abfallend
Sprg.winkel	96	steil			säbelbeinig
Sprg.ausprägung	91	voll			trocken
Fessel	101	durchtrittig			steil
Trachten	106	niedrig			hoch
Voreuterlänge	99	kurz			lang
Sch.euterlänge	90	kurz			lang
Voreuteraufhäng.	114	locker			fest
Zentralband	117	nicht ausg.			stark ausg.
Euterboden	121	tief			hoch
Strichlänge	82	kurz			lang
Strichdicke	83	dünn			dick
Strichplatz. vorne	104	außen			innen
Strichplatz. hinten	113	außen			innen
Strichstell. hinten	127	nach außen			nach innen
Euterreinheit	106	Nebenstr.			reine Euter

GS WUNDAWUZI AT 19 5270 174	WESTWIND	WORLD CUP
	LIA	GS DER BESTE
MICAELA AT 27 5849 469	HERMELIN	HERZSCHLAG
	MANGO	MUNGO Pp

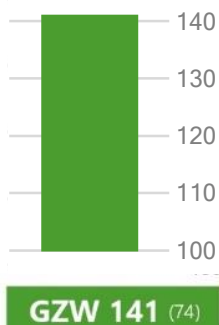
MILCH	MW 133 (84)				
	Mkg	F %	F kg	E %	E kg
	+1154	+0,06	+54	-0,01	+40

FITNESS	ÖZW 136 (81)												FIT 118 (79)			
	ND	PER	EGW	ZZ	BEF	FRW	Kp	Km	VIW	LST	MBK	MVH				
	120	102	125	125		101	109	106	102	114	102	102				

GESUNDHEIT				
MAS	FFR	ZYS	MIF	KGW
113	94	102		96

FLEISCH				FW 103 (71)			
	NTZ	AUS	HKL				
	100	106	100				

GS WUNDAHERZ



Doppelnutzung Melkbarkeit Fundament

0 TÖCHTER		88	100	112	124
Rahmen	98				
Bemuskelung	107				
Fundament	112				
Euter	112				
Kreuzhöhe	97	klein			groß
Körperlänge	101	kurz			lang
Hüftbreite	105	schmal			breit
Rumpftiefe	96	seicht			tief
Beckenneigung	103	eben			abfallend
Sprg.winkel	99	steil			säbelbeinig
Sprg.ausprägung	104	voll			trocken
Fessel	103	durchtrittig			steil
Trachten	107	niedrig			hoch
Voreuterlänge	112	kurz			lang
Sch.euterlänge	101	kurz			lang
Voreuteraufhäng.	104	locker			fest
Zentralband	101	nicht ausg.			stark ausg.
Euterboden	105	tief			hoch
Strichlänge	103	kurz			lang
Strichdicke	102	dünn			dick
Strichplatz. vorne	106	außen			innen
Strichplatz. hinten	114	außen			innen
Strichstell. hinten	114	nach außen			nach innen
Euterreinheit	103	Nebenstr.			reine Euter

GS WUNDAWUZI AT 19 5270 174	WESTWIND	WORLD CUP
	LIA	GS DER BESTE
LINTSCHI AT 95 6323 369	HAYABUSA	HERZSCHLAG
	LAUSCHL	WOBLER

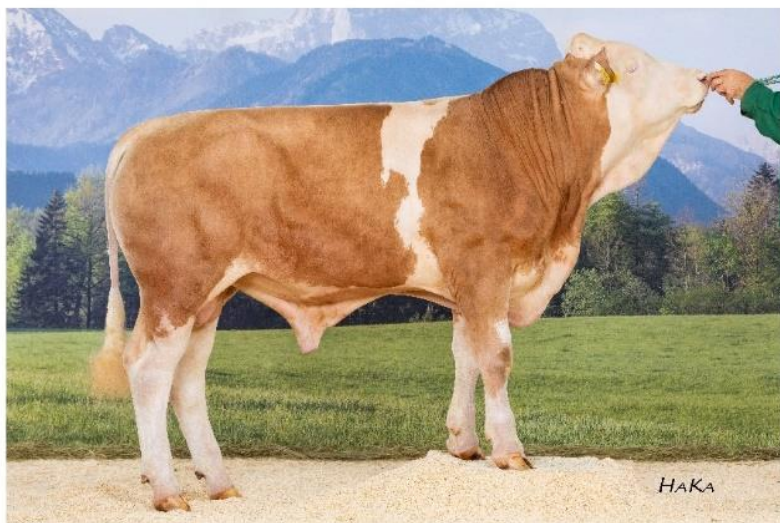
MILCH		MW 125 (84)			
	Mkg	F %	F kg	E %	E kg
	+1135	-0,12	+37	-0,08	+33

FITNESS		ÖZW 137 (81)										FIT 116 (79)			
	ND	PER	EGW	ZZ	BEF	FRW	Kp	Km	VIW	LST	MBK	MVH			
	125	100	103	101		108	109	101	109	105	122	105			

GESUNDHEIT				
MAS	FFR	ZYS	MIF	KGW
105	101	112		101

FLEISCH		FW 124 (71)		
	NTZ	AUS	HKL	
	118	119	117	

GS WINNIE PUUH

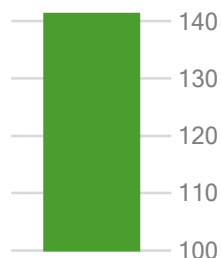


HAKA



Mutter: FUCHSI (V: MANAUS)

spermvital



GZW 141 (75)

Milchmenge Eutergesundheit Fruchtbarkeit

0 TÖCHTER		88	100	112	124
Rahmen	105				
Bemuskelung	99				
Fundament	108				
Euter	111				
Kreuzhöhe	110	klein			groß
Körperlänge	103	kurz			lang
Hüftbreite	100	schmal			breit
Rumpftiefe	96	seicht			tief
Beckenneigung	101	eben			abfallend
Sprg.winkel	94	steil			säbelbeinig
Sprg.ausprägung	105	voll			trocken
Fessel	113	durchtrittig			steil
Trachten	104	niedrig			hoch
Voreuterlänge	108	kurz			lang
Sch.euterlänge	110	kurz			lang
Voreuteraufhäng.	97	locker			fest
Zentralband	105	nicht ausg.			stark ausg.
Euterboden	104	tief			hoch
Strichlänge	96	kurz			lang
Strichdicke	107	dünn			dick
Strichplatz. vorne	109	außen			innen
Strichplatz. hinten	100	außen			innen
Strichstell. hinten	96	nach außen			nach innen
Euterreinheit	100	Nebenstr.			reine Euter

WINTERTRAUM AT 98 9327 769	GS WOIWODE	WOBLER
	ZALLI	GS DER BESTE
FUCHSI AT 40 6763 674	MANAUS	MIAMI
	FEE	GS HEIDUCK

MILCH		MW 119 (84)			
	Mkg	F %	F kg	E %	E kg
	+1193	-0,29	+22	-0,13	+30

FITNESS		ÖZW 140 (81)										FIT 126 (79)						
	ND	PER	EGW	ZZ	BEF	FRW	Kp	Km	VIW	LST	MBK	MVH						
	120	106	120	120		113	106	107	119	110	115	104						

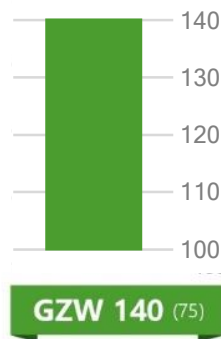
GESUNDHEIT				
MAS	FFR	ZYS	MIF	KGW
115	101	101		106

FLEISCH		FW 117 (74)		
	NTZ	AUS	HKL	
	114	114	111	

GS DOTTORE



▲ Mutter: LORE (V: GS HERZAKT)



		Euter	Leistung	Fruchtbarkeit		
0 TÖCHTER			88	100	112	124
Rahmen	104					
Bemuskelung	100					
Fundament	113					
Euter	116					
Kreuzhöhe	103	klein				groß
Körperlänge	111	kurz				lang
Hüftbreite	110	schmal				breit
Rumpftiefe	103	seicht				tief
Beckenneigung	94	eben				abfallend
Sprg.winkel	99	steil				säbelbeinig
Sprg.ausprägung	107	voll				trocken
Fessel	104	durchtrittig				steil
Trachten	108	niedrig				hoch
Voreuterlänge	109	kurz				lang
Sch.euterlänge	102	kurz				lang
Voreuteraufhäng.	115	locker				fest
Zentralband	104	nicht ausg.				stark ausg.
Euterboden	106	tief				hoch
Strichlänge	86	kurz				lang
Strichdicke	93	dünn				dick
Strichplatz. vorne	107	außen				innen
Strichplatz. hinten	109	außen				innen
Strichstell. hinten	111	nach außen				nach innen
Euterreinheit	99	Nebenstr.				reine Euter

GS DELUXE AT 10 4570 274	GS DEFACTO SANDRA	GS DER BESTE HERZSCHLAG
LORE AT 27 2601 769	GS HERZAKT LIVERPOOL	HERZSCHLAG ZEPTER

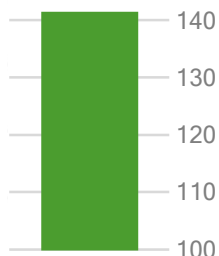
MILCH		MW 129 (84)			
	Mkg	F %	F kg	E %	E kg
	+1036	+0,05	+48	-0,01	+36

FITNESS		ÖZW 134 (81)										FIT 117 (80)					GESUNDHEIT					FLEISCH				FW 112 (71)			
	ND	PER	EGW	ZZ	BEF	FRW	Kp	Km	VIW	LST	MBK	MVH	MAS	FFR	ZYS	MIF	KGW		NTZ	AUS	HKL								
	111	103	114	110		112	105	97	109	107	109	109	119	107	107		95		115	111	103								

GS SANDERS Pp*



▲ Urgroßmutter:TAUBE (V: MAHANGO Pp)



GZW 141 (74)

Leistung Eutergesundheit Kalbeverlauf

0 TÖCHTER		88	100	112	124
Rahmen	103				
Bemuskelung	102				
Fundament	110				
Euter	110				
Kreuzhöhe	102	klein			groß
Körperlänge	102	kurz			lang
Hüftbreite	102	schmal			breit
Rumpftiefe	103	seicht			tief
Beckenneigung	104	eben			abfallend
Sprg.winkel	101	steil			säbelbeinig
Sprg.ausprägung	108	voll			trocken
Fessel	103	durchtrittig			steil
Trachten	106	niedrig			hoch
Voreuterlänge	100	kurz			lang
Sch.euterlänge	109	kurz			lang
Voreuteraufhäng.	115	locker			fest
Zentralband	100	nicht ausg.			stark ausg.
Euterboden	110	tief			hoch
Strichlänge	104	kurz			lang
Strichdicke	100	dünn			dick
Strichplatz. vorne	102	außen			innen
Strichplatz. hinten	98	außen			innen
Strichstell. hinten	87	nach außen			nach innen
Euterreinheit	95	Nebenstr.			reine Euter

SENATOR DE 09 55667574	SISYPHUS ALMA	SYMPOSIUM MANIGO
TERRI PP* AT 70 3750 174	WAALKES Pp* TERRA PP*	WABAN VESPASIAN P's

MILCH		MW 131 (84)		
	Mkg	F %	F kg	E %
	+1089	+0,03	+48	+0,01
			E kg	+39

FITNESS		ÖZW 133 (81)										FIT 125 (79)			
	ND	PER	EGW	ZZ	BEF	FRW	Kp	Km	VIW	LST	MBK	MVH			
	119	98	130	132		110	112	104	110	103	110	99			

GESUNDHEIT				
MAS	FFR	ZYS	MIF	KGW
115	108	100		102

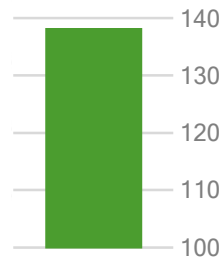
FLEISCH		FW 99 (71)		
	NTZ	AUS	HKL	
	95	101	98	

GS SETZBERG Pp*



▲ Mutter: WIOLA Pp (V: GS MURTL Pp)

spermvital



GZW 138 (73)

Leistung Kalbeverlauf Fruchtbarkeit

0 TÖCHTER		88	100	112	124
Rahmen	107				
Bemuskelung	100				
Fundament	98				
Euter	113				
Kreuzhöhe	107	klein			groß
Körperlänge	105	kurz			lang
Hüftbreite	111	schmal			breit
Rumpftiefe	101	seicht			tief
Beckenneigung	102	eben			abfallend
Sprg.winkel	113	steil			säbelbeinig
Sprg.ausprägung	108	voll			trocken
Fessel	98	durchtrittig			steil
Trachten	100	niedrig			hoch
Voreuterlänge	105	kurz			lang
Sch.euterlänge	98	kurz			lang
Voreuteraufhäng.	117	locker			fest
Zentralband	103	nicht ausg.			stark ausg.
Euterboden	116	tief			hoch
Strichlänge	112	kurz			lang
Strichdicke	92	dünn			dick
Strichplatz. vorne	96	außen			innen
Strichplatz. hinten	106	außen			innen
Strichstell. hinten	105	nach außen			nach innen
Euterreinheit	104	Nebenstr.			reine Euter

GS SPUTNIK AT 65 3730 974	SPARTACUS	SEHRGUT
	SUSI	VARTA
WIOLA Pp* AT 18 6008 374	GS MURTL Pp*	GS MAECHTIG
	WIOLA	HERZSCHLAG

MILCH		MW 129 (83)			
	Mkg	F %	F kg	E %	E kg
	+1037	+0,02	+45	+0,01	+38

FITNESS		ÖZW 134 (80)										FIT 119 (78)						
	ND	PER	EGW	ZZ	BEF	FRW	Kp	Km	VIW	LST	MBK	MVH						
	116	113	100	94		114	118	109	115	107	102	96						

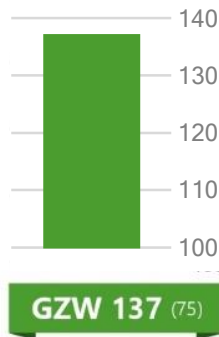
GESUNDHEIT				
MAS	FFR	ZYS	MIF	KGW
108	106	107		102

FLEISCH		FW 104 (70)		
	NTZ	AUS	HKL	
	107	102	102	

GS HABITUS PP*



▲ Mutter: EMBACH PP (V: MEDICUS PP)



		Milchmenge	Eutergesundheit	Fundament
0 TÖCHTER		88	100	112
Rahmen	97			
Bemuskelung	93			
Fundament	106			
Euter	106			
Kreuzhöhe	100	klein		groß
Körperlänge	101	kurz		lang
Hüftbreite	93	schmal		breit
Rumpftiefe	92	seicht		tief
Beckenneigung	113	eben		abfallend
Sprg.winkel	106	steil		säbelbeinig
Sprg.ausprägung	118	voll		trocken
Fessel	98	durchtrittig		steil
Trachten	100	niedrig		hoch
Voreuterlänge	102	kurz		lang
Sch.euterlänge	95	kurz		lang
Voreuteraufhäng.	102	locker		fest
Zentralband	102	nicht ausg.		stark ausg.
Euterboden	112	tief		hoch
Strichlänge	103	kurz		lang
Strichdicke	91	dünn		dick
Strichplatz. vorne	88	außen		innen
Strichplatz. hinten	98	außen		innen
Strichstell. hinten	96	nach außen		nach innen
Euterreinheit	101	Nebenstr.		reine Euter

HALBMOND Pp* AT 48 5997 674	HAMLET Pp*	HERMELIN
	ZENZI Pp*	DIAMANT
EMBACH PP* AT 67 5956 268	MEDICUS PP*	MAHANGO Pp*
	EMMI Pp*	INCREDIBLE PP*

MILCH		MW 125 (84)		
	Mkg	F %	F kg	E %
	+1417	-0,25	+35	-0,17
			E kg	
			+34	

FITNESS	ÖZW 135 (81)											FIT 125 (79)
	ND	PER	EGW	ZZ	BEF	FRW	Kp	Km	VIW	LST	MBK	MVH
	127	112	120	122		107	106	107	108	117	108	105

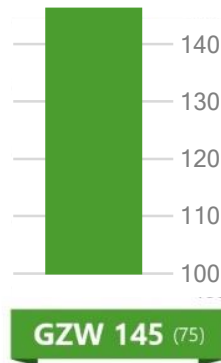
GESUNDHEIT				
MAS	FFR	ZYS	MIF	KGW
110	108	107		102

FLEISCH	FW 98 (71)		
	NTZ	AUS	HKL
	96	100	98

GS DUPLEX



▲ GS DUPLEX (V: GS DELUXE)



		Leistung		Ramen		Eutergesundheit	
0 TÖCHTER		88	100	112	124		
Rahmen	120						
Bemuskelung	100						
Fundament	104						
Euter	115						
Kreuzhöhe	122	klein					groß
Körperlänge	119	kurz					lang
Hüftbreite	112	schmal					breit
Rumpftiefe	112	seicht					tief
Beckenneigung	103	eben					abfallend
Sprg.winkel	109	steil					säbelbeinig
Sprg.ausprägung	105	voll					trocken
Fessel	97	durchtrittig					steil
Trachten	113	niedrig					hoch
Voreuterlänge	104	kurz					lang
Sch.euterlänge	103	kurz					lang
Voreuteraufhäng.	111	locker					fest
Zentralband	101	nicht ausg.					stark ausg.
Euterboden	113	tief					hoch
Strichlänge	93	kurz					lang
Strichdicke	91	dünn					dick
Strichplatz. vorne	105	außen					innen
Strichplatz. hinten	104	außen					innen
Strichstell. hinten	105	nach außen					nach innen
Euterreinheit	107	Nebenstr.					reine Euter

GS DELUXE AT 10 4570 274	GS DEFACTO SANDRA	GS DER BESTE HERZSCHLAG
KLARA AT 95 8465 969	WEISSENSEE KNOSPE	WABAN GS WIBERG

MILCH		MW 133 (84)			
	Mkg	F %	F kg	E %	E kg
	+1476	-0,14	+48	-0,07	+45

FITNESS		ÖZW 137 (81)											FIT 114 (80)					
	ND	PER	EGW	ZZ	BEF	FRW	Kp	Km	VIW	LST	MBK	MVH						
	115	109	112	108		105	97	106	95	110	119	99						

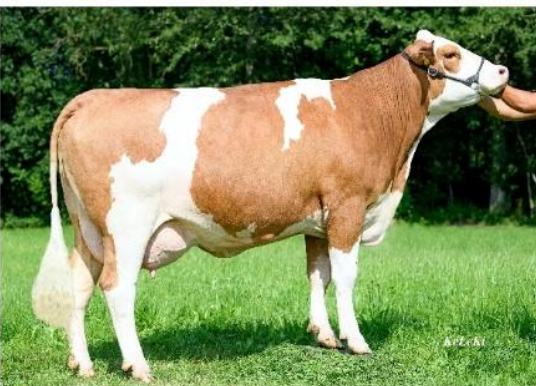
GESUNDHEIT				
MAS	FFR	ZYS	MIF	KGW
114	99	105		97

FLEISCH		FW 118 (71)		
	NTZ	AUS	HKL	
	130	113	105	

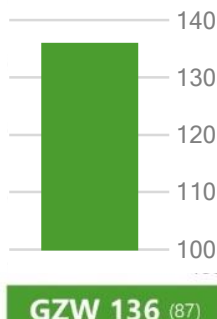
Jungstiere mit Schwerpunkt FITNESS

Name	GZW	MW	FIT	ÖZW
SAKRAL Pp*	140	111	119	142
GS SUPPORT Pp*	142	118	116	143
GS SCHNEE Pp*	132	110	105	139
WUNDAWERK	145	125	108	142
ZARINO Pp*	136	112	120	132
GS WUNDAWUZI	142	121	111	141
SPACE Pp*	141	124	103	139
GS MACH MIT Pp*	140	122	111	138
GS WEBWUNDA	143	121	117	141
SUMATRA Pp*	142	124	110	138

GS WEGA Pp*



Mutter: ARIELLE PP (V: Mahango Pp)



Leistung Eutergesundheit Fruchtbarkeit

24 TÖCHTER		88	100	112	124
Rahmen	107				
Bemuskelung	104				
Fundament	99				
Euter	107				
Kreuzhöhe	108	klein			groß
Körperlänge	111	kurz			lang
Hüftbreite	107	schmal			breit
Rumpftiefe	101	seicht			tief
Beckenneigung	104	eben			abfallend
Sprg.winkel	116	steil			säbelbeinig
Sprg.ausprägung	103	voll			trocken
Fessel	101	durchtrittig			steil
Trachten	104	niedrig			hoch
Voreuterlänge	105	kurz			lang
Sch.euterlänge	109	kurz			lang
Voreuteraufhäng.	103	locker			fest
Zentralband	100	nicht ausg.			stark ausg.
Euterboden	109	tief			hoch
Strichlänge	116	kurz			lang
Strichdicke	100	dünn			dick
Strichplatz. vorne	93	außen			innen
Strichplatz. hinten	109	außen			innen
Strichstell. hinten	109	nach außen			nach innen
Euterreinheit	102	Nebenstr.			reine Euter

WEISSENSEE AT 36 4261 168	WABAN LUXA	WILLE VULCANO
ARIELLE PP* AT 55 3115 738	MAHANGO Pp* ARIANE Pp*	MUNGO Pp INCREDIBLE PP*

MILCH		MW 113 (93)			
	Mkg	F %	F kg	E %	E kg
	+998	-0,27	+17	-0,16	+21

FITNESS		ÖZW 132 (91)										FIT 125 (88)						
	ND	PER	EGW	ZZ	BEF	FRW	Kp	Km	VIW	LST	MBK	MVH						
	121	115	117	115	+1	115	103	106	107	104	103	97						

GESUNDHEIT				
MAS	FFR	ZYS	MIF	KGW
117	101	105	107	94

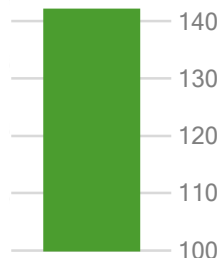
FLEISCH		FW 117 (98)		
	NTZ	AUS	HKL	
	115	116	108	

GS SUPPORT Pp*



▲ Mutter: MAJA Pp (V: GS WHAT ELSE)

spermvital



GZW 142 (74)

Fruchtbarkeit Inhaltsstoffe Euter

0 TÖCHTER		88	100	112	124
Rahmen	108				
Bemuskelung	103				
Fundament	105				
Euter	124				
Kreuzhöhe	109	klein			groß
Körperlänge	108	kurz			lang
Hüftbreite	111	schmal			breit
Rumpftiefe	101	seicht			tief
Beckenneigung	102	eben			abfallend
Sprg.winkel	92	steil			säbelbeinig
Sprg.ausprägung	100	voll			trocken
Fessel	102	durchtrittig			steil
Trachten	108	niedrig			hoch
Voreuterlänge	105	kurz			lang
Sch.euterlänge	98	kurz			lang
Voreuteraufhäng.	106	locker			fest
Zentralband	116	nicht ausg.			stark ausg.
Euterboden	119	tief			hoch
Strichlänge	95	kurz			lang
Strichdicke	89	dünn			dick
Strichplatz. vorne	116	außen			innen
Strichplatz. hinten	113	außen			innen
Strichstell. hinten	110	nach außen			nach innen
Euterreinheit	104	Nebenstr.			reine Euter

GS SPUTNIK AT 65 3730 974	SPARTACUS	SEHRGUT
	SUSI	VARTA
MAJA Pp* AT 11 8116 368	GS WHAT ELSE	GS WATTKING
	MAUSI Pp*	MANOLO Pp*

MILCH		MW 118 (84)			
	Mkg	F %	F kg	E %	E kg
	+398	+0,22	+35	+0,05	+19

FITNESS		ÖZW 143 (81)										FIT 132 (79)						
	ND	PER	EGW	ZZ	BEF	FRW	Kp	Km	VIW	LST	MBK	MVH						
	130	97	108	101		130	110	112	114	109	105	99						

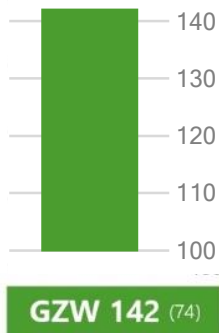
GESUNDHEIT				
MAS	FFR	ZYS	MIF	KGW
114	122	114		96

FLEISCH		FW 116 (70)		
	NTZ	AUS	HKL	
	112	114	109	

SUMATRA Pp*



▲ Mutter: SANTIANA PP (V: VICTIM PP)



Euter Töchterfruchtbarkeit Inhaltsstoffe

0 TÖCHTER		88	100	112	124
Rahmen	104				
Bemuskelung	96				
Fundament	102				
Euter	122				
Kreuzhöhe	108	klein			groß
Körperlänge	103	kurz			lang
Hüftbreite	102	schmal			breit
Rumpftiefe	98	seicht			tief
Beckenneigung	99	eben			abfallend
Sprg.winkel	110	steil			säbelbeinig
Sprg.ausprägung	113	voll			trocken
Fessel	97	durchtrittig			steil
Trachten	100	niedrig			hoch
Voreuterlänge	105	kurz			lang
Sch.euterlänge	104	kurz			lang
Voreuteraufhäng.	106	locker			fest
Zentralband	105	nicht ausg.			stark ausg.
Euterboden	112	tief			hoch
Strichlänge	96	kurz			lang
Strichdicke	95	dünn			dick
Strichplatz. vorne	126	außen			innen
Strichplatz. hinten	111	außen			innen
Strichstell. hinten	105	nach außen			nach innen
Euterreinheit	105	Nebenstr.			reine Euter

GS SPUTNIK AT 65 3730 974	SPARTACUS	SEHRGUT
	SUSI	VARTA
SANTIANA PP* DE 09 55617778	VICTIM PP*	VOTARY P'S
	SHINING Pp*	MAINSTREAM

MILCH		MW 124 (83)		
	Mkg	F %	F kg	E %
	+609	+0,18	+42	+0,07
			E kg	
			+27	

FITNESS		ÖZW 138 (80)										FIT 128 (78)						
	ND	PER	EGW	ZZ	BEF	FRW	Kp	Km	VIW	LST	MBK	MVH						
	124	98	117	112		123	112	107	111	106	108	104						

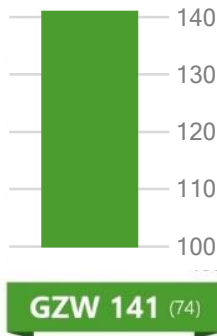
GESUNDHEIT				
MAS	FFR	ZYS	MIF	KGW
118	111	113		98

FLEISCH		FW 110 (71)		
	NTZ	AUS	HKL	
	107	112	102	

SPACE Pp*



Mutter: FERISMA Pp (V: GS VERISIMO PP)



		Euter		Töchterfruchtbarkeit		Kalbeverlauf	
0 TÖCHTER		88	100	112	124		
Rahmen	106						
Bemuskelung	98						
Fundament	108						
Euter	119						
Kreuzhöhe	106	klein					groß
Körperlänge	107	kurz					lang
Hüftbreite	107	schmal					breit
Rumpftiefe	103	seicht					tief
Beckenneigung	101	eben					abfallend
Sprg.winkel	101	steil					säbelbeinig
Sprg.ausprägung	101	voll					trocken
Fessel	104	durchtrittig					steil
Trachten	107	niedrig					hoch
Voreuterlänge	115	kurz					lang
Sch.euterlänge	108	kurz					lang
Voreuteraufhäng.	104	locker					fest
Zentralband	112	nicht ausg.					stark ausg.
Euterboden	105	tief					hoch
Strichlänge	102	kurz					lang
Strichdicke	94	dünn					dick
Strichplatz. vorne	124	außen					innen
Strichplatz. hinten	120	außen					innen
Strichstell. hinten	120	nach außen					nach innen
Euterreinheit	109	Nebenstr.					reine Euter

GS SPUTNIK AT 65 3730 974	SPARTACUS	SEHRGUT
FERISMA Pp* DE 09 55765903	SUSI	VARTA
	GS VERISIMO PP*	VESPASIAN P*S
	FLOH	DAX

MILCH		MW 124 (84)			
	Mkg	F %	F kg	E %	E kg
	+828	+0,04	+39	+0,02	+31

FITNESS		ÖZW 139 (81)										FIT 129 (79)						
	ND	PER	EGW	ZZ	BEF	FRW	Kp	Km	VIW	LST	MBK	MVH						
	122	101	111	110		125	122	110	121	103	106	94						

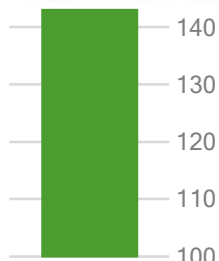
GESUNDHEIT				
MAS	FFR	ZYS	MIF	KGW
109	109	110		105

FLEISCH		FW 103 (71)		
	NTZ	AUS	HKL	
	105	105	98	

GS WEBWUNDA



X GESEXT VERFÜGBAR
spermvital



GZW 143 (74)

Zellzahl Euter Doppelnutzung

0 TÖCHTER		88	100	112	124
Rahmen	100				
Bemuskelung	111				
Fundament	103				
Euter	126				
Kreuzhöhe	96	klein			groß
Körperlänge	104	kurz			lang
Hüftbreite	108	schmal			breit
Rumpftiefe	104	seicht			tief
Beckenneigung	99	eben			abfallend
Sprg.winkel	107	steil			säbelbeinig
Sprg.ausprägung	100	voll			trocken
Fessel	102	durchtrittig			steil
Trachten	103	niedrig			hoch
Voreuterlänge	111	kurz			lang
Sch.euterlänge	101	kurz			lang
Voreuteraufhäng.	116	locker			fest
Zentralband	113	nicht ausg.			stark ausg.
Euterboden	112	tief			hoch
Strichlänge	84	kurz			lang
Strichdicke	84	dünn			dick
Strichplatz. vorne	110	außen			innen
Strichplatz. hinten	107	außen			innen
Strichstell. hinten	118	nach außen			nach innen
Euterreinheit	100	Nebenstr.			reine Euter

GS WUNDAWUZI AT 19 5270 174	WESTWIND	WORLD CUP
ALICANTE AT 83 9489 669	LIA	GS DER BESTE
	WEISSESEE	WABAN
	ABIGAIL	ETOSCHA

MILCH		MW 121 (83)		
	Mkg	F %	F kg	E %
	+805	-0,06	+28	+0,01
			E kg	+29

FITNESS		ÖZW 141 (81)										FIT 128 (80)				
	ND	PER	EGW	ZZ	BEF	FRW	Kp	Km	VIW	LST	MBK	MVH				
	123	106	128	124		111	103	111	111	108	106	105				

GESUNDHEIT				
MAS	FFR	ZYS	MIF	KGW
128	100	106		94

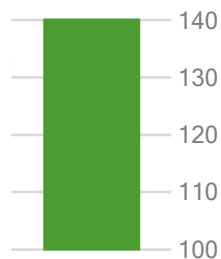
FLEISCH		FW 117 (71)		
	NTZ	AUS	HKL	
	111	114	113	

GS DORADO



Mutter: MAMBA (V: VARTA)

spermvital



GZW 140 (75)

Doppelnutzung Fitness Euter

0 TÖCHTER		88	100	112	124
Rahmen	103				
Bemuskelung	98				
Fundament	110				
Euter	118				
Kreuzhöhe	104	klein			groß
Körperlänge	106	kurz			lang
Hüftbreite	106	schmal			breit
Rumpftiefe	95	seicht			tief
Beckenneigung	88	eben			abfallend
Sprg.winkel	96	steil			säbelbeinig
Sprg.ausprägung	98	voll			trocken
Fessel	108	durchtrittig			steil
Trachten	108	niedrig			hoch
Voreuterlänge	105	kurz			lang
Sch.euterlänge	104	kurz			lang
Voreuteraufhäng.	111	locker			fest
Zentralband	105	nicht ausg.			stark ausg.
Euterboden	109	tief			hoch
Strichlänge	86	kurz			lang
Strichdicke	82	dünn			dick
Strichplatz. vorne	110	außen			innen
Strichplatz. hinten	110	außen			innen
Strichstell. hinten	121	nach außen			nach innen
Euterreinheit	103	Nebenstr.			reine Euter

GS DELUXE AT 10 4570 274	GS DEFACTO SANDRA	GS DER BESTE HERZSCHLAG
MAMBA DE 09 53362752	VARTA GATZELL	VALEUR MINT

MILCH		MW 124 (84)			
	Mkg	F %	F kg	E %	E kg
	+974	-0,10	+32	+0,00	+35

FITNESS		ÖZW 135 (82)										FIT 126 (80)						
	ND	PER	EGW	ZZ	BEF	FRW	Kp	Km	VIW	LST	MBK	MVH						
	116	108	126	122		117	98	103	103	108	98	99						

GESUNDHEIT				
MAS	FFR	ZYS	MIF	KGW
127	110	111		98

FLEISCH		FW 111 (72)		
	NTZ	AUS	HKL	
	122	105	105	

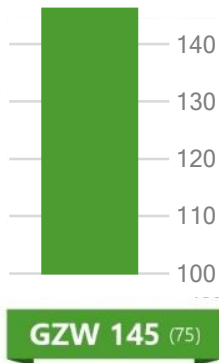
Stiere mit Schwerpunkt Exterieur

Name	R	B	F	E
GS MACH MIT Pp*	115	105	117	130
GS HELLSTONE	111	102	118	126
GS WINTODAY Pp*	112	100	117	127
GS WORD	121	110	105	120
GS WILU	118	94	122	119
GS HAPPY MAN	111	103	108	128
WUNDAWERK	115	100	106	128
GS SIGNA Pp*	114	104	109	122
GS WUHUDLER	107	110	123	111
GS HITORI	108	105	118	117

WUNDAWERK



Mutter: BRILLAT (V: GS WOIWODE)



Rahmen Euter Fitness

0 TÖCHTER		88	100	112	124
Rahmen	115				
Bemuskelung	100				
Fundament	106				
Euter	128				
Kreuzhöhe	116	klein			groß
Körperlänge	113	kurz			lang
Hüftbreite	111	schmal			breit
Rumpftiefe	113	seicht			tief
Beckenneigung	103	eben			abfallend
Sprg.winkel	102	steil			säbelbeinig
Sprg.ausprägung	103	voll			trocken
Fessel	102	durchtrittig			steil
Trachten	108	niedrig			hoch
Voreuterlänge	104	kurz			lang
Sch.euterlänge	100	kurz			lang
Voreuteraufhäng.	119	locker			fest
Zentralband	102	nicht ausg.			stark ausg.
Euterboden	126	tief			hoch
Strichlänge	88	kurz			lang
Strichdicke	86	dünn			dick
Strichplatz. vorne	115	außen			innen
Strichplatz. hinten	109	außen			innen
Strichstell. hinten	118	nach außen			nach innen
Euterreinheit	102	Nebenstr.			reine Euter

GS WUNDAWUZI AT 19 5270 174	WESTWIND	WORLD CUP
BRILLAT DE 09 55518093	LIA	GS DER BESTE
	GS WOIWODE	WOBBLER
	BREGENZ	HERZSCHLAG

MILCH		MW 125 (84)			
	Mkg	F %	F kg	E %	E kg
	+1059	-0,12	+33	-0,01	+37

FITNESS		ÖZW 142 (81)										FIT 131 (80)						
	ND	PER	EGW	ZZ	BEF	FRW	Kp	Km	VIW	LST	MBK	MVH						
	125	98	129	126		119	105	108	111	110	104	102						

GESUNDHEIT				
MAS	FFR	ZYS	MIF	KGW
121	108	117		98

FLEISCH		FW 108 (72)		
	NTZ	AUS	HKL	
	109	111	101	

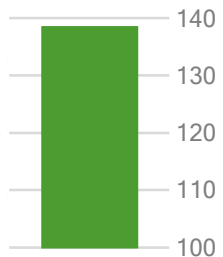
GS HELLSTONE



HAKA



X GESEXT VERFÜGBAR
spermvital



GZW 139 (74)

Mutter: ZAHRO (V: GS EHRSAM)

Exterieur Zellzahl Doppelnutzung

0 TÖCHTER		88	100	112	124
Rahmen	111				
Bemuskelung	102				
Fundament	118				
Euter	126				
Kreuzhöhe	114	klein			groß
Körperlänge	112	kurz			lang
Hüftbreite	106	schmal			breit
Rumpftiefe	100	seicht			tief
Beckenneigung	113	eben			abfallend
Sprg.winkel	105	steil			säbelbeinig
Sprg.ausprägung	105	voll			trocken
Fessel	116	durchtrittig			steil
Trachten	110	niedrig			hoch
Voreuterlänge	106	kurz			lang
Sch.euterlänge	89	kurz			lang
Voreuteraufhäng.	112	locker			fest
Zentralband	110	nicht ausg.			stark ausg.
Euterboden	127	tief			hoch
Strichlänge	86	kurz			lang
Strichdicke	87	dünn			dick
Strichplatz. vorne	107	außen			innen
Strichplatz. hinten	108	außen			innen
Strichstell. hinten	118	nach außen			nach innen
Euterreinheit	105	Nebenstr.			reine Euter

GS HELLSTORM AT 57 1984 669	HELSINKI	HERZSCHLAG
ZAHRO AT 19 1153 974	ZALLI	GS DER BESTE
	GS EHRSAM	ETOSCHA
	ZARA	HUGOBOSS

MILCH		MW 123 (84)			
	Mkg	F %	F kg	E %	E kg
	+1016	-0,07	+36	-0,06	+30

FITNESS		ÖZW 138 (81)										FIT 123 (79)						
	ND	PER	EGW	ZZ	BEF	FRW	Kp	Km	VIW	LST	MBK	MVH						
	124	102	121	117		106	103	109	110	105	109	108						

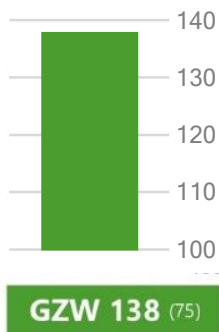
GESUNDHEIT				
MAS	FFR	ZYS	MIF	KGW
115	100	105		101

FLEISCH		FW 111 (72)		
	NTZ	AUS	HKL	
	101	115	106	

GS WELL DONE



Mutter: KIM (V: HERZPOCHEN)



Doppelnutzung Euter Fitness

0 TÖCHTER		88	100	112	124
Rahmen	108				
Bemuskelung	101				
Fundament	112				
Euter	124				
Kreuzhöhe	109	klein			groß
Körperlänge	107	kurz			lang
Hüftbreite	107	schmal			breit
Rumpftiefe	106	seicht			tief
Beckenneigung	89	eben			abfallend
Sprg.winkel	101	steil			säbelbeinig
Sprg.ausprägung	105	voll			trocken
Fessel	106	durchtrittig			steil
Trachten	108	niedrig			hoch
Voreuterlänge	106	kurz			lang
Sch.euterlänge	106	kurz			lang
Voreuteraufhäng.	111	locker			fest
Zentralband	106	nicht ausg.			stark ausg.
Euterboden	114	tief			hoch
Strichlänge	95	kurz			lang
Strichdicke	84	dünn			dick
Strichplatz. vorne	121	außen			innen
Strichplatz. hinten	111	außen			innen
Strichstell. hinten	112	nach außen			nach innen
Euterreinheit	100	Nebenstr.			reine Euter

WINTERTRAUM AT 98 9327 769	GS WOIWODE	WOBBLER
KIM Pp* AT 63 3627 274	ZALLI	GS DER BESTE
	HERZPOCHEN	HERZSCHLAG
	KIARA PP*	GS MAECHTIG

MILCH		MW 121 (84)		
Mkg	F %	F kg	E %	E kg
+1038	-0,17	+28	-0,06	+31

FITNESS		ÖZW 139 (82)										FIT 118 (80)				
	ND	PER	EGW	ZZ	BEF	FRW	Kp	Km	VIW	LST	MBK	MVH				
	119	105	113	108		108	111	109	103	109	115	95				

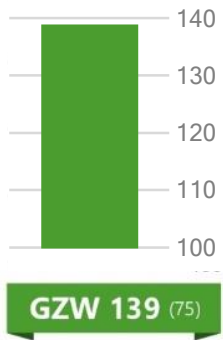
GESUNDHEIT				
MAS	FFR	ZYS	MIF	KGW
116	107	99		104

FLEISCH		FW 120 (75)		
	NTZ	AUS	HKL	
	113	123	109	

INSIDE Pp*



Mutter: PERRY (V: GS MYDARLING)



Melkbarkeit Euter Doppelnutzung

0 TÖCHTER		88	100	112	124
Rahmen	106				
Bemuskelung	108				
Fundament	103				
Euter	123				
Kreuzhöhe	106	klein			groß
Körperlänge	107	kurz			lang
Hüftbreite	105	schmal			breit
Rumpftiefe	99	seicht			tief
Beckenneigung	101	eben			abfallend
Sprg.winkel	101	steil			säbelbeinig
Sprg.ausprägung	100	voll			trocken
Fessel	103	durchtrittig			steil
Trachten	101	niedrig			hoch
Voreuterlänge	100	kurz			lang
Sch.euterlänge	89	kurz			lang
Voreuteraufhäng.	116	locker			fest
Zentralband	99	nicht ausg.			stark ausg.
Euterboden	130	tief			hoch
Strichlänge	95	kurz			lang
Strichdicke	91	dünn			dick
Strichplatz. vorne	107	außen			innen
Strichplatz. hinten	102	außen			innen
Strichstell. hinten	103	nach außen			nach innen
Euterreinheit	102	Nebenstr.			reine Euter

IQ P'S DE 09 55847392	IRREGUT P'S EPOCHE	IROKESE P'S HARIBO
PERRY DE 09 55762589	GS MYDARLING PRINCES	MIAMI GS EQUADOR

MILCH		MW 122 (84)			
	Mkg	F %	F kg	E %	E kg
	+1053	-0,13	+32	-0,07	+31

FITNESS		ÖZW 137 (81)										FIT 121 (79)						
	ND	PER	EGW	ZZ	BEF	FRW	Kp	Km	VIW	LST	MBK	MVH						
	123	100	121	115		108	107	106	102	109	119	99						

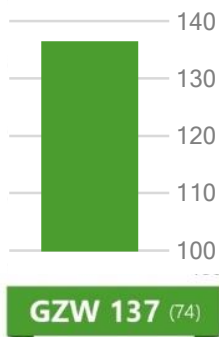
GESUNDHEIT				
MAS	FFR	ZYS	MIF	KGW
119	107	98		97

FLEISCH		FW 115 (74)		
	NTZ	AUS	HKL	
	108	117	107	

GS SIGNA Pp*



▲ Mutter: RELINDA Pp (V: GS WOIWODE)



Euter		Leistung		Fruchtbarkeit	
0 TÖCHTER		88	100	112	124
Rahmen	114				
Bemuskelung	104				
Fundament	109				
Euter	122				
Kreuzhöhe	118	klein			groß
Körperlänge	112	kurz			lang
Hüftbreite	108	schmal			breit
Rumpftiefe	106	seicht			tief
Beckenneigung	105	eben			abfallend
Sprg.winkel	108	steil			säbelbeinig
Sprg.ausprägung	105	voll			trocken
Fessel	103	durchtrittig			steil
Trachten	104	niedrig			hoch
Voreuterlänge	108	kurz			lang
Sch.euterlänge	99	kurz			lang
Voreuteraufhäng.	109	locker			fest
Zentralband	118	nicht ausg.			stark ausg.
Euterboden	115	tief			hoch
Strichlänge	103	kurz			lang
Strichdicke	93	dünn			dick
Strichplatz. vorne	122	außen			innen
Strichplatz. hinten	127	außen			innen
Strichstell. hinten	129	nach außen			nach innen
Euterreinheit	100	Nebenstr.			reine Euter

GS SPUTNIK AT 65 3730 974	SPARTACUS	SEHRGUT
	SUSI	VARTA
RELINDA Pp* AT 19 0534 874	GS WOIWODE	WOBBLER
	RELINKA Pp*	MAHANGO Pp*

MILCH		MW 120 (84)		
	Mkg	F %	F kg	E %
	+1090	-0,21	+26	-0,11
			E kg	+29

FITNESS		ÖZW 137 (81)										FIT 127 (79)						
	ND	PER	EGW	ZZ	BEF	FRW	Kp	Km	VIW	LST	MBK	MVH						
	121	104	113	110		120	112	110	118	105	108	101						

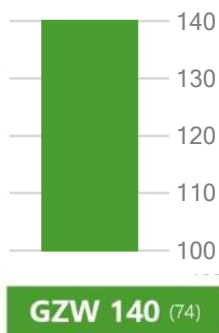
GESUNDHEIT				
MAS	FFR	ZYS	MIF	KGW
111	107	110		101

FLEISCH		FW 104 (71)		
	NTZ	AUS	HKL	
	107	104	101	

GS MACH MIT Pp*



▲ Mutter: FLORENCE (V: GS HUBERBUA)



Rahmen Euter Fitness

0 TÖCHTER		88	100	112	124
Rahmen	115				
Bemuskelung	105				
Fundament	117				
Euter	130				
Kreuzhöhe	119	klein			groß
Körperlänge	112	kurz			lang
Hüftbreite	103	schmal			breit
Rumpftiefe	108	seicht			tief
Beckenneigung	103	eben			abfallend
Sprg.winkel	84	steil			säbelbeinig
Sprg.ausprägung	94	voll			trocken
Fessel	117	durchtrittig			steil
Trachten	112	niedrig			hoch
Voreuterlänge	110	kurz			lang
Sch.euterlänge	105	kurz			lang
Voreuteraufhäng.	124	locker			fest
Zentralband	108	nicht ausg.			stark ausg.
Euterboden	126	tief			hoch
Strichlänge	92	kurz			lang
Strichdicke	88	dünn			dick
Strichplatz. vorne	105	außen			innen
Strichplatz. hinten	99	außen			innen
Strichstell. hinten	101	nach außen			nach innen
Euterreinheit	101	Nebenstr.			reine Euter

MERKEL1 Pp* DE 09 56329533	MERCEDES Pp*	MINOR
FLORENCE AT 36 4082 274	ROLO Pp*	MANOLO Pp*
	GS HUBERBUA	HERMELIN
	FINJA	IMPERATIV

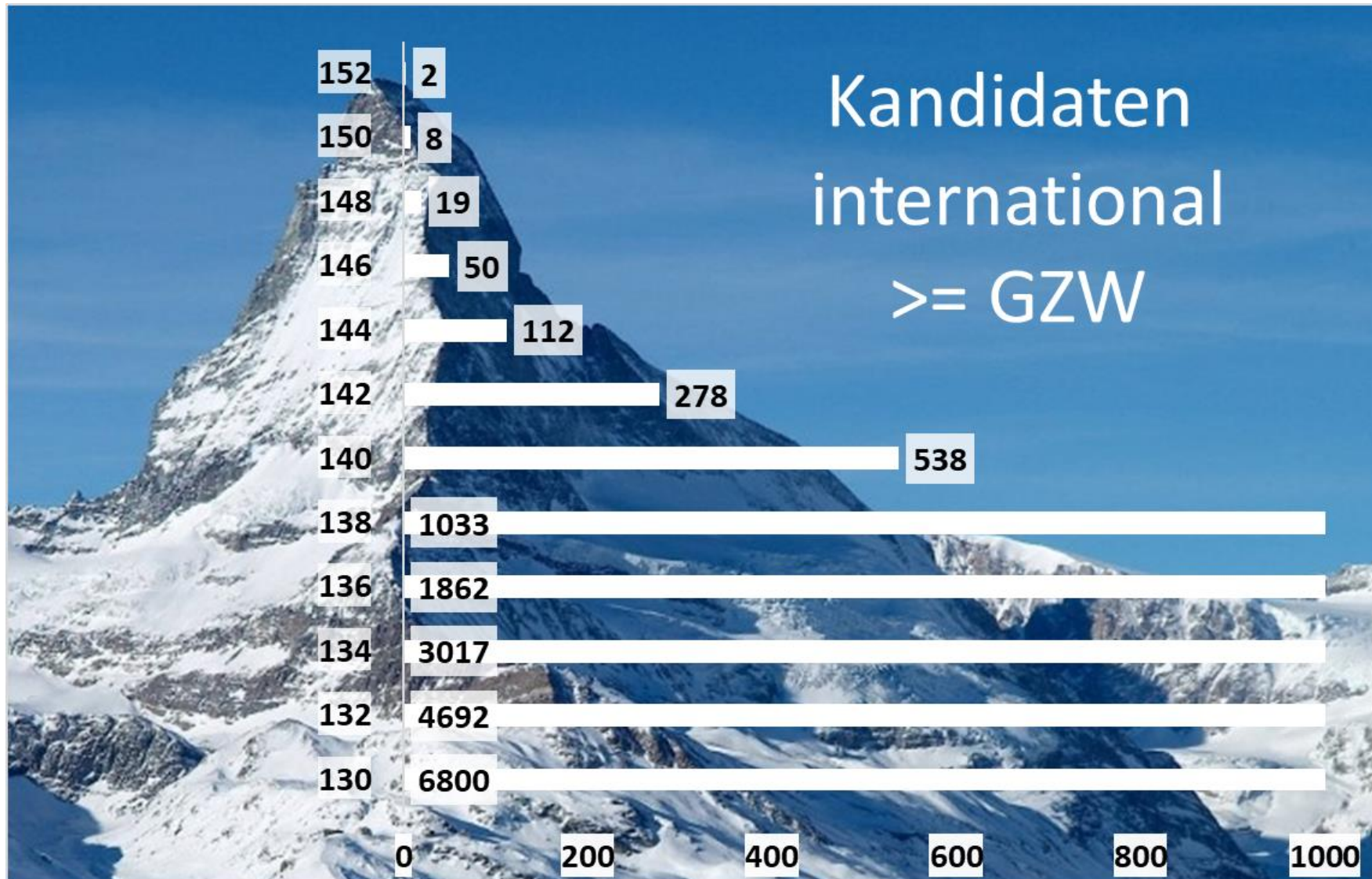
MILCH		MW 122 (84)			
	Mkg	F %	F kg	E %	E kg
	+777	+0,07	+39	-0,02	+26

FITNESS		ÖZW 138 (80)										FIT 129 (78)						
	ND	PER	EGW	ZZ	BEF	FRW	Kp	Km	VIW	LST	MBK	MVH						
	125	97	121	119		125	104	102	104	101	103	98						

GESUNDHEIT				
MAS	FFR	ZYS	MIF	KGW
110	110	108		90

FLEISCH		FW 111 (70)		
	NTZ	AUS	HKL	
	111	111	103	

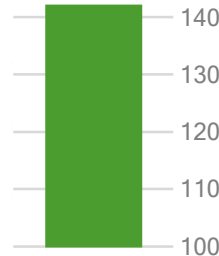
Internationale Kandidaten im Überblick



Internationale Fleckviehzucht nach Hornstatus

GZW	Besamungsstiere			Kandidaten		
	Gehört pp*	Mischerbig Pp*	Reinerbig PP*	Gehört pp*	Mischerbig Pp*	Reinerbig PP*
>=150		3		4	3	
>=146	6	4	1	38	11	
>=142	41	18	1	192	66	9
>=140	86	35	2	353	135	22
>=138	145	55	5	670	261	39
>=136	220	80	10	1193	496	73

HOCKEY Pp*



GZW 142 (74)

Leistung Eutergesundheit Exterieur

0 TÖCHTER		88	100	112	124
Rahmen	121				
Bemuskelung	112				
Fundament	113				
Euter	117				
Kreuzhöhe	123	klein			groß
Körperlänge	119	kurz			lang
Hüftbreite	114	schmal			breit
Rumpftiefe	116	seicht			tief
Beckenneigung	104	eben			abfallend
Sprg.winkel	94	steil			säbelbeinig
Sprg.ausprägung	97	voll			trocken
Fessel	111	durchtrittig			steil
Trachten	112	niedrig			hoch
Voreuterlänge	110	kurz			lang
Sch.euterlänge	100	kurz			lang
Voreuteraufhäng.	109	locker			fest
Zentralband	107	nicht ausg.			stark ausg.
Euterboden	114	tief			hoch
Strichlänge	111	kurz			lang
Strichdicke	101	dünn			dick
Strichplatz. vorne	110	außen			innen
Strichplatz. hinten	106	außen			innen
Strichstell. hinten	111	nach außen			nach innen
Euterreinheit	103	Nebenstr.			reine Euter

HEILFROH P*S DE 09 56790180	HOCKENHEIM GAMJERE Pp*	HUTUBI MUERITZ P*S
GOBE DE 09 56083103	GS WUHDLER GOBA	WABAN HOLLYWOOD

MILCH		MW 124 (84)			
	Mkg	F %	F kg	E %	E kg
	+1105	-0,16	+31	-0,03	+36

FITNESS ÖZW 140 (80) FIT 128 (78) GESUNDHEIT FLEISCH FW 110 (70)

	ND	PER	EGW	ZZ	BEF	FRW	Kp	Km	VIW	LST	MBK	MVH
	126	117	123	123		111	103	108	104	110	97	99

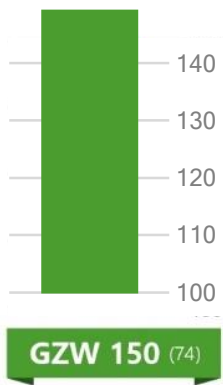
MAS	FFR	ZYS	MIF	KGW
113	109	106		99

	NTZ	AUS	HKL
	113	105	107

GS WILDTRAK Pp*



▲ Mutter: GUGGI (V: Manaus)



Milchmenge Euterboden Melkbarkeit

0 TÖCHTER		88	100	112	124
Rahmen	108				
Bemuskelung	107				
Fundament	108				
Euter	112				
Kreuzhöhe	108	klein			groß
Körperlänge	110	kurz			lang
Hüftbreite	108	schmal			breit
Rumpftiefe	101	seicht			tief
Beckenneigung	104	eben			abfallend
Sprg.winkel	99	steil			säbelbeinig
Sprg.ausprägung	99	voll			trocken
Fessel	108	durchtrittig			steil
Trachten	102	niedrig			hoch
Voreuterlänge	108	kurz			lang
Sch.euterlänge	96	kurz			lang
Voreuteraufhäng.	107	locker			fest
Zentralband	97	nicht ausg.			stark ausg.
Euterboden	115	tief			hoch
Strichlänge	103	kurz			lang
Strichdicke	105	dünn			dick
Strichplatz. vorne	87	außen			innen
Strichplatz. hinten	95	außen			innen
Strichstell. hinten	102	nach außen			nach innen
Euterreinheit	99	Nebenstr.			reine Euter

WIRBELWIND P*s AT 73 6267 574	WAALKES Pp*	WABAN
GUGGI AT 56 9968 974	WAIANA	SISYPHUS
	MANAUS	MIAMI
	GORI	GS EQUADOR

MILCH		MW 134 (84)		
	Mkg	F %	F kg	E %
	+1522	-0,08	+56	-0,13
			E kg	+41

FITNESS		ÖZW 142 (81)										FIT 126 (79)						
	ND	PER	EGW	ZZ	BEF	FRW	Kp	Km	VIW	LST	MBK	MVH						
	125	106	117	120		117	109	103	105	107	127	102						

GESUNDHEIT				
MAS	FFR	ZYS	MIF	KGW
103	109	104		92

FLEISCH		FW 111 (71)		
	NTZ	AUS	HKL	
	114	101	111	