

KATALOG

1. GENOSTAR®-SALE



 **Samstag, 07. Februar 2026**

- * 17-20 Uhr Besichtigung der Tiere
- * 19-20 Uhr Freibier
- * ab 20 Uhr Auktion
- * anschließend Jungzüchterparty



Rinderzuchtzentrum
Industriepark West 7
A-8772 Traboch

Angebot:

Jungrinder
Kühe in Milch
Embryonen

Rassen:

Fleckvieh, Holstein
Brown Swiss,
Jersey



 **Rind
Steiermark**

„Vorsprung durch Konsequenz!“



NOE GENETIK
RINDERZUCHTVERBAND



CRV
BETTER COWS > BETTER LIFE



GENOSTAR
RINDERBESAMUNG



RINDERZUCHT SALZBURG
fachkundig | wertbringend | kundenorientiert | nachhaltig

Alle neuere X GESEXT VERFÜGBAR



NAME	GZW	MW	FW	FIT	ÖZW	Mkg	F%	E%	R	B	F	E
GS METRIS Pp*	148	133	107	127	139	+1061	+0,09	+0,05	99	100	109	121
GS HOT DOG	146	128	108	127	147	+1181	-0,14	+0,01	94	103	120	106
GS MAXXIS Pp*	145	128	109	128	140	+848	+0,08	+0,08	89	101	118	117
HOTROCK	145	122	112	130	145	+1039	-0,20	-0,02	109	98	120	119
GS HOCHTIROL	142	122	113	126	114	+681	+0,09	+0,04	108	98	123	125
WYOMING	141	126	114	122	135	+850	+0,06	+0,04	119	100	107	121
GS HINBLICK	141	125	120	117	138	+668	+0,23	+0,01	102	105	103	109
GS HOYOS	141	124	115	122	138	+770	+0,03	+0,06	96	94	114	116
GS DUPLEX	140	132	114	109	131	+1273	-0,03	-0,05	119	97	105	110

Bergland
be@genostar.at
+43 (0)50/259-49000

Gleisdorf
besamung@genostar.at
+43(0)3112/2431

  
www.genostar.at



GENOSTAR®
RINDERBESAMUNG GMBH

INHALTSVERZEICHNIS

FLECKVIEH

Jungrinder	DELIKATESA Pp* (Mangan P*S x GS Winten).....	1
	EVA (Witness P*S x Makay).....	5
	GLÖCKCHEN PP* (Hockey P*S x Wannabe PP*).....	9
	DE 09 60516265 PP* (Medeon P*S x Wirbelwind P*S).....	12
	HANNA PP* (GS Hag Pp* x Meriol P*S).....	15
	EIBE (Wasserkraft P*S x Han Solo).....	29
	MARINA Pp* (Witness P*S x Wagoneer P*S).....	34
	RIDI Pp* (Wittum PP* x Han Solo).....	36
	DE 09 60516237 (Windsturm P*S x Hayward).....	42
	BRONGOLD PP* (Wintergold P*S x Malaga Pp*).....	44
	HIRLANDA (Wasserkraft P*S x Hofgut Pp*).....	49
	GERTI (Megastar Pp* x Zeiger).....	54
trächtige Kalbin	HAPPYCOW (GS Wega Pp* x GS Zaras).....	19
Tiere in Milch	STERNCHEN (Mahindra P*S x Helsinki).....	3
	ERNIE (Zelda x Imperativ).....	8
	ZISKA (Mahomes P*S x GS Razfaz).....	13
	LEMONE (GS Der Beste x GS Workahol).....	20
	HELVIE Pp* (GS Deluxe x GS Mysterium Pp*).....	24
	LIMA (Han Solo x Habsburger).....	26
	KAISERIN (Mystic Pp* x Hayabusa).....	31
	GIPSI (Myway x GS Hofstatt).....	37
	SG FIONA Pp* (Wirbelwind P*S x Wuestensohn).....	38
	FELINCHEN Pp* (GS Sputnik x GS Weekend PP*).....	47
	ALMA (GS Sputnik x GS Herango Pp*).....	50
	BELISSIMA (GS Der Beste x Riiza).....	51
	SG NIMET (GS Zaras x GS What Else).....	53
Embryonen	BONANZA (Inside Pp*) x Masterplan PP*.....	7
	ER MERISI Pp* (Heiss) x Waterline und Mattsee P*S.....	10
	PANDORA (Inside Pp*) x GS Metris Pp* und Masterplan PP*.....	22
	HAMBURG Pp* (Inside Pp*) x GS Mc Bauer Pp*.....	33
	HOLZINE Pp* (Wallfahrer P*S) x Mehrwert PP*.....	41
	HANNOVER (Whiskey Pp*) x Hotrock und GS Mc Bauer Pp*.....	46

BROWN SWISS

Jungrinder	GERDA (AG Valps x GS Austria).....	11
	JACKLYN (AG Vanilla x GS Hotshot).....	27
trächtige Kalbin	RZR LATELLA (Brice x Jongleur).....	45
Tiere in Milch	HIGHLIGHT (Brice x Phil).....	4
	MH REXANA (Arrow x Phil).....	21
Embryonen	ROSA (GS Hotshot) x Delano und AG Roxy PP*.....	16
	DANA (Tank) x DAVOS Pp*.....	30

HOLSTEIN

Jungrinder	PINK DIVA (Designer x Fitz).....	18
	DE 09 60516502 (Hadley x Adwin).....	23
	SIDNEY RAE RED (Ambrose x Sandro Red).....	39
	W4 MARLIES (Turbo Red x Delta-Lambda).....	43
	ZLH ROSABELL (Ambrose x Chief).....	48
trächtige Kalbin	W4 BACARDI (Unix x Doorman).....	35
Tiere in Milch	LINDSEY (Destination x Delta-Lambda).....	2
	RAINBOW (King Doc x Alta Kid).....	14
	PINK DREAMDAY (Arron x Octane).....	25
	ASUKA (Harvest x Unstopabull).....	32
	HIGH FIVE (Happen x Altarabo).....	52

JERSEY

Jungrinder	SILBERHOF TOBEFAMOUS ZIDANE (Tobefamous x Colton).....	6
	SCH JETLAG (VJ Hays x Chrome).....	17
	HD MALIBU (Big Red x Victorious).....	28
	DAKOTA (VJ Happens x Chocochip).....	40

TREUHANDKÄUFER:

Keine Zeit?

Kein Problem – unsere Expertinnen und Experten beraten Sie gerne!

HAAS Ferdinand	+43 664 1163953
FLADL Ewald	+43 664 831 26 92
HÖRMANN Florian	+43 664 8421190
MILCHRAHM Anna	+43 664 8857 02 03
MOSER Daniel	+43 664 788 228 13
HIRSCHBECK Michael	+43 664 788 176 58
STÜCKLER Peter	+43 664 5452645
BLAIMAUER Clemens	+43 664 6025949007
SCHAUBMAIR Gregor	+43 664 8312 421
BINDER Andreas	+43 664 6025949126
PAUCKNER Markus	+43 664 88711850
SATTLER Julia	+43 664 78821277
SULZBACHER Daniel	+43 660 2089534
GOSSNER Helmut	+49 170 9519277
WOLF Johannes	+49 1512 2687814

1 DELIKATESA Pp*

SI 16.156.012

geb. 19.02.2025

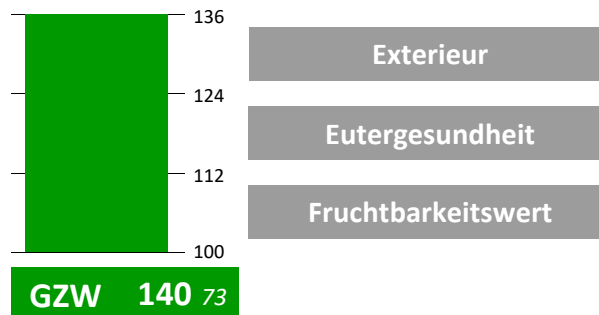
Stuhec Branko, Krizevci pri Ljutomeru

MANGAN P*S(21/1637) / DEVIZA / GS WINTEN



Muttersvater: GS WINTEN

MANGAN DE 09 58058835	MONOPOLY
DEVIZA SI 25.608.120	GS WINTEN
FLg136 115 +665 -0,13 +0,00	DEKA
1/1 7.441 4,23 3,76 595	2/2 8.050 4,20 3,80 644
1. 7.441 4,23 3,76 595	MMV: MINOR



MILCH					123.83
Mkg	F %	F kg	E %	E kg	
+956	-0,14	+27	+0,02	+36	

DELIKATESA Pp* entstammt dem bekannten slowenischen Zuchtbetrieb Stuhec aus Križevci bei Ljutomer und vereint Leistung, Fitness und Exterieur.



		88	100	112	124
Rahmen	107				
Bemuskelung	99				
Fundament	109				
Euter	118				
Kreuzhöhe	105 <i>klein</i>				<i>groß</i>
Körperlänge	107 <i>kurz</i>				<i>lang</i>
Hüftbreite	109 <i>schmal</i>				<i>breit</i>
Rumpftiefe	102 <i>seicht</i>				<i>tief</i>
Beckenneigung	90 <i>eben</i>				<i>abfallend</i>
Sprg.winkel	102 <i>steil</i>				<i>säbelbeinig</i>
Sprg.ausprägung	105 <i>voll</i>				<i>trocken</i>
Fessel	102 <i>durchtrittig</i>				<i>steil</i>
Trachten	109 <i>niedrig</i>				<i>hoch</i>
Voreuterlänge	97 <i>kurz</i>				<i>lang</i>
Sch.euterlänge	106 <i>kurz</i>				<i>lang</i>
Voreuteraufhäng.	109 <i>locker</i>				<i>fest</i>
Zentralband	110 <i>nicht ausg.</i>				<i>stark ausg.</i>
Euterboden	113 <i>tief</i>				<i>hoch</i>
Strichlänge	102 <i>kurz</i>				<i>lang</i>
Strichdicke	94 <i>dünn</i>				<i>dick</i>
Strichplatz.vorne	102 <i>außen</i>				<i>innen</i>
Strichplatz.hinten	107 <i>außen</i>				<i>innen</i>
Strichstell. hinten	111 <i>nach außen</i>				<i>nach innen</i>
Euterreinheit	102 <i>Nebenstr.</i>				<i>reine Euter</i>

FITNESS		127.79
ÖZW	ND	
132.80	121.67	
EGW	ZZ	
122.80	123.75	
Pers	FRW	
103.74	117.67	
FFR	ZYS	
110.61	102.61	
Kp	Km	
110.79	98.73	
VIW	KGW	
112.71	113.68	
DMG	LST	
97.82	96.72	
MAS	MVH	
110.57	102.59	

FLEISCH			111.70
NTZ	AUS	HKL	
115	108	106	

frei ARF, B2F, DWfH, F1F, F2F, F4F, F5F, MSF, TPF, ZLF
Besonderheiten Beta Kasein A2A2, het. hornlos (Pp*), Kappa Kasein BB

Träger -
unklar -

2 LINDSEY
AT 60 9953 589
geb. 04.11.2023

Kettner Julian, Irdning-Donnersbachtal

1.K.30-12-25


Selbe Kuhfamilie: RZR LORELEI EX 90

Frische DESTINATION x DELTA LAMBDA aus der
Kuhfamilie von RZR Velvet Lorelei EX90,
>100.000 kg Lebensleistung, Siegerin der STMK-Schau.
RZR Manat Lookie VG87 >173.000kg Lebensleistung

DESTINATION CA 120.345.24	ALLIGATOR
RZR Delta-Lambda Layla VG86	DELTA-LAMBDA
HFg101 91 -558 +0,07 +0,02	RZR Solomon Lesly G83 (
3/2 9.656 3,86 3,16 677	5/3 10.730 4,41 3,40 839
2. 11.443 3,73 3,18 792	MMV: SOLOMON
2. 86-87-86-86(86) 1-1,62	

3. Gen: RZR Beemer Lausanne VG85 (5.) AT 91 7365 329
4. Gen: RZR Velvet Lorelei EX90 (4.) AT 88 1357 218
5. Gen: RZR Manat Lookie VG87 (5.) AT 37 8656 472

136	Exterieur
124	Kuhfamilie
112	Leistung
100	
RZG 115 86	RZEuro 515
MILCH	102
Mkg	F %
+470	-0,17
F kg	E %
-1	-0,11
E kg	+5

		88	100	112	124
RZE	118				
Milchtyp	114				
Körper	108				
Fundament	109				
Euter	110				
Größe	110 <i>klein</i>				<i>groß</i>
Rippenstruktur	99 <i>flach</i>				<i>gewölbt</i>
Körpertiefe	103 <i>wenig</i>				<i>viel</i>
Stärke	92 <i>schwach</i>				<i>stark</i>
Beckenneigung	98 <i>ansteigend</i>				<i>abfallend</i>
Beckenbreite	117 <i>schmal</i>				<i>breit</i>
Hinterbeinwinkel	98 <i>steil</i>				<i>gewinkelt</i>
Klauenwinkel	112 <i>flach</i>				<i>steil</i>
Sprunggel	104 <i>gefüllt</i>				<i>trocken</i>
Hinterbeinstellung	104 <i>n. außen</i>				<i>parallel</i>
Vorderbeinstellung	97 <i>n. außen</i>				<i>parallel</i>
Bewegung	103 <i>schlecht</i>				<i>gut</i>
Hintereuterhöhe	117 <i>tief</i>				<i>hoch</i>
Zentralband	110 <i>schwach</i>				<i>stark</i>
Strich vorne	121 <i>außen</i>				<i>innen</i>
Strich hinten	124 <i>außen</i>				<i>innen</i>
Voreuteraufhäng.	108 <i>lose</i>				<i>fest</i>
Euterbalance	87 <i>hinten tief</i>				<i>vorne tief</i>
Eutertiefe	104 <i>tief</i>				<i>hoch</i>
Strichlänge	92 <i>kurz</i>				<i>lang</i>

FITNESS	
RZÖko	RZGes
110	106
RZN	Pers
113	108
RZS	RZEufit
100	108
RZR	RZRepro
123	107
RZKd	RZKM
102	104
KV dir	TG dir
105	101
RZKälberfit	RZD
97	107
RZKlaue	DD control
93	85
MVH	RZFE
119	105
BCS	RZMetabol
87	101

frei BYN, BLF, CDF, LRF, H1F, H2N, H3F, H4F, H6F, H7F
Besonderheiten Beta Kasein A2A2, gehört (pp*), Kappa Kasein AB

Träger -
unklar -

3 STERNCHEN

AT 46 2279 488

geb. 17.09.2023

Bauer Johannes, Ratten

MAHINDRA P*S(42/1284) / KITTY / HELSINKI

1.K.05-12-25

EL: 32,8 4,01 3,58

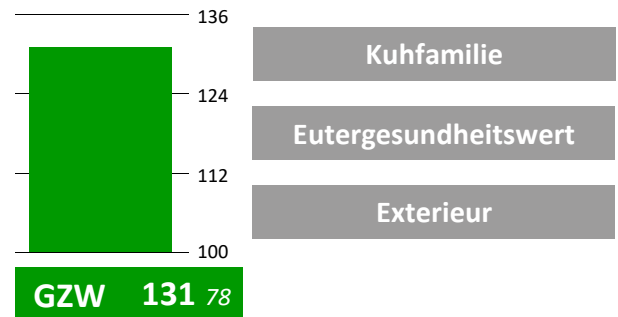
M:M:1-2,11



Mutter: KITTY (V.HELSENKI)

Sternchen - Die Möglichkeit, eine Jungkuh aus der bekannten K-Linie vom Betrieb Bauer aus Ratten zu erwerben. Mutter KITTY ist aktuell Reservechampion der mittleren Kühe in der Steiermark und Großmutter der aktuellen Genostars GS MC BAUER Pp* und GS MILKFIT.

MAHINDRA AT 72 3751 474	MERCEDES
KITTY AT 01 6172 374	HELSENKI
FLg124 112 +525 +0,04 -0,08	KIMBERLY
4/3 12.388 3,95 3,51 925	6/4 10.916 4,31 3,72 876
3. 14.356 3,93 3,39 1.050	MMV: GS DER BESTE
1. 80-82-84-88(0)	1-2,49



MILCH	111	86
Mkg	F %	F kg
+597	-0,11	+15
		E %
		-0,05
		E kg
		+17



		88	100	112	124
Rahmen	106				
Bemuskelung	103				
Fundament	108				
Euter	123				
Kreuzhöhe	104 <i>klein</i>				<i>groß</i>
Körperlänge	104 <i>kurz</i>				<i>lang</i>
Hüftbreite	107 <i>schmal</i>				<i>breit</i>
Rumpftiefe	107 <i>seicht</i>				<i>tief</i>
Beckenneigung	97 <i>eben</i>				<i>abfallend</i>
Sprg.winkel	94 <i>steil</i>				<i>säbelbeinig</i>
Sprg.ausprägung	88 <i>voll</i>				<i>trocken</i>
Fessel	112 <i>durchtrittig</i>				<i>steil</i>
Trachten	109 <i>niedrig</i>				<i>hoch</i>
Voreuterlänge	109 <i>kurz</i>				<i>lang</i>
Sch.euterlänge	99 <i>kurz</i>				<i>lang</i>
Voreuteraufhäng.	121 <i>locker</i>				<i>fest</i>
Zentralband	115 <i>nicht ausg.</i>				<i>stark ausg.</i>
Euterboden	110 <i>tief</i>				<i>hoch</i>
Strichlänge	85 <i>kurz</i>				<i>lang</i>
Strichdicke	80 <i>dünn</i>				<i>dick</i>
Strichplatz.vorne	110 <i>außen</i>				<i>innen</i>
Strichplatz.hinten	108 <i>außen</i>				<i>innen</i>
Strichstell. hinten	109 <i>nach außen</i>				<i>nach innen</i>
Euterreinheit	101 <i>Nebenstr.</i>				<i>reine Euter</i>

FITNESS	129	82
ÖZW	ND	
130 ⁸⁴	122 ⁷¹	
EGW	ZZ	
129 ⁸⁴	127 ⁸⁰	
Pers	FRW	
110 ⁸⁰	116 ⁷¹	
FFR	ZYS	
109 ⁶⁵	111 ⁶⁵	
Kp	Km	
102 ⁸²	101 ⁷⁷	
VIW	KGW	
105 ⁷⁴	94 ⁷²	
DMG	LST	
109 ⁸⁶	102 ⁷⁶	
MAS	MVH	
124 ⁶¹	101 ⁶⁴	

FLEISCH	102	77
NTZ	AUS	HKL
109	99	100

frei ARF, B2F, DWF, F1F, F2F, F4F, F5F, MSF, TPF, ZLF
Besonderheiten Beta Kasein A2A2, gehört (pp*), Kappa Kasein AA

Träger -
unklar -

4 HIGHLIGHT

AT 57 4285 189

geb. 15.10.2023

Höfler Ilse, Etmissl

BRICE (18/245) / BSR HARMONY / PHIL

1.K.15-12-25

EL: 37,0 2,58 3,08

M:1-2,18



BRICE-Tochter - BENITA

Hohe Einsatzleistung, kombiniert mit hohen Exterieurwerten und einer leistungsstarken Kuhfamilie.

BRICE CH 120131380443

BENDER

BSR Phil Harmony AT 68 2712

BSg102 103 +230 -0,07 -0,04

4/3 8.143 4,03 3,61 622

3. 8.786 3,86 3,45 642

PHIL

BSR Jolden Jomalia VG86

8/8 9.470 4,25 3,70 753

MMV: JOLDEN

MMM: Prunki Present G84 (1.) AT 55 3819 518

136

124

112

100

GZW 124 74

Leistung

Becken

Euter

MILCH

120 83

Mkg

F %

F kg

E %

E kg

+902

-0,11

+29

-0,05

+28

		88	100	112	124
Rahmen	118				
Becken	118				
Fundament	110				
Euter	122				
Gesamtnote (EXT)	123				
Bemuskelung	109 schwach				voll
Kreuzhöhe	109 klein				groß
Brustbreite	115 schmal				breit
Rumpftiefe	117 seicht				tief
Oberlinie	114 durchhängend				erhöht
Beckenlänge	109 kurz				lang
Beckenbreite	107 schmal				breit
Beckenneigung	99 eben				abfallend
Umdreher	107 hinten				mittig
Sprg.winkel	101 steil				säbelbeinig
Sprg.ausprägung	121 voll				trocken
Fessel	93 durchtrittig				steil
Trachten	96 niedrig				hoch
Voreuterlänge	120 kurz				lang
Hintereuterbreite	127 schmal				breit
Hintereuterhöhe	118 tief				hoch
Zentralband	108 nicht ausg.				stark ausg.
Eutertiefe	98 tief				hoch
Voreuteraufhäng.	113 locker				fest
Euterbalance	109 gestuft				geneigt
Strichlänge	99 kurz				lang
Strichdicke	104 dünn				dick
Strichplatz.vorne	116 außen				innen
Strichplatz.hinten	107 außen				innen
Strichstell. hinten	109 nach außen				nach innen
Euterreinheit	106 Nebenstr.				reine Euter

FITNESS

102 75

ÖZW

ND

117 78

101 66

EGW

ZZ

95 77

99 73

Pers

FRW

102 73

107 62

FFR

ZYS

104 55

104 55

Kp

Km

102 75

98 65

VIW

KGW

99 63

93 58

DMG

LST

93 77

106 70

MAS

MVH

84 47

103 46

FLEISCH

103 56

NTZ

AUS

HKL

106

96

95

frei

ARF, B14F, B2F, B6F, QRF, SDF, SMF, WEF

Besonderheiten Beta Kasein A1A2, gehört (pp*), Kappa Kasein AB

Träger -

unklar -

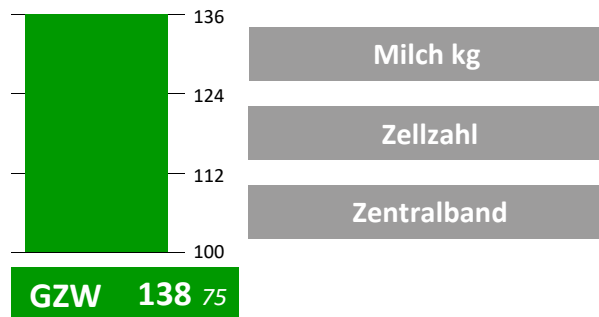
Ochensberger Günter, Birkfeld

WITNESS P*S(77/1178) / ELENA / MAKAY



MAKAY-Töchter

WITNESS DE 09 58444560	WIRBELWIND
ELENA AT 39 6413 688	MAKAY
FLg121 119 +751 -0,08 +0,03	EMMA
2/1 8.234 4,53 3,90 694	4/4 9.646 4,14 3,65 751
1. 8.234 4,53 3,90 694	MMV: VOCO
1. 87-85-80-79(0)	1-3,19



MILCH	127 84
Mkg	F %
+1244	-0,14
F kg	E %
+39	-0,07
E kg	E kg
	+38



Milchmenge und Fitness bringt die WITNESS P*S-Tochter EVA, in der Vererbung Tendenz zu längeren Strichen.

		88	100	112	124
Rahmen	104				
Bemuskelung	96				
Fundament	105				
Euter	109				
Kreuzhöhe	108 <i>klein</i>				<i>groß</i>
Körperlänge	101 <i>kurz</i>				<i>lang</i>
Hüftbreite	94 <i>schmal</i>				<i>breit</i>
Rumpftiefe	102 <i>seicht</i>				<i>tief</i>
Beckenneigung	108 <i>eben</i>				<i>abfallend</i>
Sprg.winkel	102 <i>steil</i>				<i>säbelbeinig</i>
Sprg.ausprägung	102 <i>voll</i>				<i>trocken</i>
Fessel	99 <i>durchtrittig</i>				<i>steil</i>
Trachten	105 <i>niedrig</i>				<i>hoch</i>
Voreuterlänge	98 <i>kurz</i>				<i>lang</i>
Sch.euterlänge	102 <i>kurz</i>				<i>lang</i>
Voreuteraufhäng.	103 <i>locker</i>				<i>fest</i>
Zentralband	115 <i>nicht ausg.</i>				<i>stark ausg.</i>
Euterboden	108 <i>tief</i>				<i>hoch</i>
Strichlänge	106 <i>kurz</i>				<i>lang</i>
Strichdicke	93 <i>dünn</i>				<i>dick</i>
Strichplatz.vorne	94 <i>außen</i>				<i>innen</i>
Strichplatz.hinten	109 <i>außen</i>				<i>innen</i>
Strichstell. hinten	108 <i>nach außen</i>				<i>nach innen</i>
Euterreinheit	99 <i>Nebenstr.</i>				<i>reine Euter</i>

FITNESS	125 79
ÖZW	ND
132 81	122 68
EGW	ZZ
119 82	124 77
Pers	FRW
106 76	118 68
FFR	ZYS
115 62	103 62
Kp	Km
101 81	102 74
VIW	KGW
99 71	105 69
DMG	LST
108 84	111 73
MAS	MVH
103 58	96 60

FLEISCH		99 71
NTZ	AUS	HKL
102	102	94

frei ARF, B2F, DWfH, F1F, F2F, F4F, F5F, MSF, TPF, ZLF
Besonderheiten Beta Kasein A2A2, gehört (pp*), Kappa Kasein AA

Träger -
unklar -

6 SILBERHOF TOBEFAMOUS ZIDANE

AT 53 5273 802

geb. 13.09.2025

Silberhof Genetics, Nestelbach bei Graz



TOBEFAMOUS CA 111.602.15

VALLEY CHIEF

GJG Colton Zara VG89 (3.) AT

JE 99 -20 +0,12 -0,08

5/4 9.101 5,94 3,81 887

3. 10.131 6,38 3,80 1.031

3. 89-87-88-90(89) 1-2,54

COLTON

GJG Gyvel Zea EX92 (3.)

7/6 8.204 6,18 3,89 826

MMV: **VJ GYVEL**

Langlebigkeit

Leistung

Exterieur



Mutter GJG ZARA VG 89 EX-MS (V: COLTON)

Tobefamous x Dairy Grand Prix – Klassensiegerin, Eutersiegerin, Production Award Winner. Die Großmutter zählt zu den am höchsten eingestuft und leistungsstärksten Jersey-Kühen. Die Mutter liegt bei über 10.000 kg Milch und 1.000 kg Fett/Eiweiß.

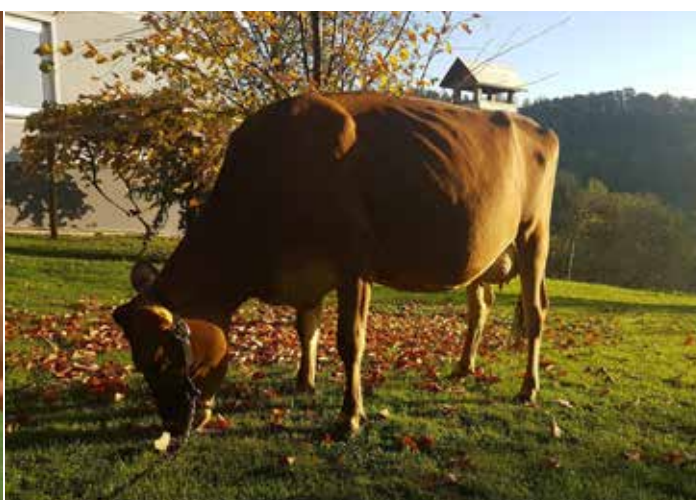
M: GJG Colton Zara VG89 (3.) AT 16 6802 669

MM: GJG Gyvel Zea EX92 (3.) AT 02 4952 938

3. Gen: DJ May Flocke AT 22 3799 722



Mutter GJG ZARA VG 89 EX-MS (V: COLTON)



GJG Gyvel Zea EX92-4yr" as a 2yr old

7 Embryonenpaket BONANZA x MASTERPLAN PP*

BONANZA AT 52 0383 801

INSIDE Pp*(26/837) / BENGALIA / GS SPUTNIK

frei von genetischen Besonderheiten, Beta Kasein A2A2, gehört (pp*), Kappa Kasein AA

gGWZ 136		MW 115		+609 -0,04 +0,00	
FW 115		FIT 128		ÖZW 134	
NTZ: 114		ND: 125	Frw: 121	FFr: 117	Zys: 109
AUS: 111		Pers: 115	Kp: 109	Km: 105	VIW: 98
HKL: 108		ZZ: 117	Egw: 117	Mas: 109	KGW: 103
		Mbk: 101	Lst: 108	MVH: 97	

Merkmal	ZW	88	94	100	106	112	118	124
Rahmen	107							
Bemuskelung	108							
Fundament	99							
Euter	112							
Kreuzhöhe	105	klein						groß
Körperlänge	106	kurz						lang
Hüftbreite	106	schmal						breit
Rumpftiefe	105	seicht						tief
Beckenneigung	103	eben						abfallend
Sprg.winkel	100	steil						säbelbeinig
Sprg.auspräg.	101	voll						trocken
Fessel	92	durchtrittig						steil
Trachten	101	niedrig						hoch
Voreuterlänge	93	kurz						lang
Sch.euterlänge	97	kurz						lang
Vordereuteraufh.	110	locker						fest
Zentralband	110	nicht ausg.						stark ausg.
Euterboden	112	tief						hoch
Strichlänge	101	kurz						lang
Strichdicke	95	dünn						dick
Strichplatz. vo.	115	außen						innen
Strichplatz. hi.	116	außen						innen
Strichstell. hi.	104	nach außen						nach innen
Euterreinheit	104	Nebenstr.						reine Euter

BONANZA x MASTERPLAN PP*

Vorschätzung möglicher Kälber

gGZW 140		MW 125		+940 -0,02 -0,01	
FW 110		FIT 126		ÖZW 136	
NTZ: 109		ND: 123	Frw: 119	FFr: 112	Zys: 108
AUS: 108		Pers: 111	Kp: 107	Km: 104	VIW: 102
HKL: 105		ZZ: 117	Egw: 117	Mas: 111	KGW: 100
		Mbk: 102	Lst: 109	MVH: 101	

Merkmal	ZW	88	94	100	106	112	118	124
Rahmen	104							
Bemuskelung	106							
Fundament	103							
Euter	114							
Kreuzhöhe	104	klein						groß
Körperlänge	104	kurz						lang
Hüftbreite	101	schmal						breit
Rumpftiefe	105	seicht						tief
Beckenneigung	99	eben						abfallend
Sprg.winkel	98	steil						säbelbeinig
Sprg.auspräg.	97	voll						trocken
Fessel	100	durchtrittig						steil
Trachten	105	niedrig						hoch
Voreuterlänge	102	kurz						lang
Sch.euterlänge	107	kurz						lang
Vordereuteraufh.	112	locker						fest
Zentralband	106	nicht ausg.						stark ausg.
Euterboden	108	tief						hoch
Strichlänge	97	kurz						lang
Strichdicke	95	dünn						dick
Strichplatz. vo.	112	außen						innen
Strichplatz. hi.	109	außen						innen
Strichstell. hi.	104	nach außen						nach innen
Euterreinheit	103	Nebenstr.						reine Euter

MASTERPLAN PP* – Embryonen aus der Kuhfamilie des aktuell sehr gefragten Fitness- und Exterieurvererbers GS WALDRIC und DENZO. Die Kuhfamilie steht für hohe Leistungen und Exterieur.

Schweighofer Hannes, Pöllau



Selbe Kuhfamilie: GS WALDRIC



Selbe Kuhfamilie: BLUEMCHEN Pp* (V: GS MR MAX Pp*)

8 ERNIE

AT 93 4000 989

geb. 13.10.2023

Penz Annelies, Weisskirchen in Steiermark

ZELDA(1537/1915) / EVI / IMPERATIV

1.K.02-12-25

EL: 27,4 4,71 3,69

M:1-2,01

bel.22-01-26(1) WYOMING DE 09 59195916



Vater ZELDA

ZELDA AT 71 8849 274

ZEIGER

EVI AT 88 6617 868

IMPERATIV

FLg107 98 -89 +0,06 -0,02

6/5 8.898 4,61 3,41 714

4. 9.282 4,76 3,39 757

1. 76-77-86-81(0)

1-2,25

ERNIE

6/6 10.360 4,30 3,35 793

MMV: REUMUT

136

Inhaltsstoffe

124

Nutzungsdauer

112

Eutergesundheitswert

100

GZW 113 78

MILCH

107 87

Mkg

F %

F kg

E %

E kg

+208

+0,05

+13

+0,01

+9

ZELDA-Tochter aus inhaltsstoffstarker Kuhfamilie, angeboten vom Zuchtbetrieb
Penz Annelies aus Weißkirchen in der Steiermark.



		88	100	112	124
Rahmen	102				
Bemuskelung	103				
Fundament	106				
Euter	109				
Kreuzhöhe	103 <i>klein</i>				<i>groß</i>
Körperlänge	99 <i>kurz</i>				<i>lang</i>
Hüftbreite	98 <i>schmal</i>				<i>breit</i>
Rumpftiefe	99 <i>seicht</i>				<i>tief</i>
Beckenneigung	100 <i>eben</i>				<i>abfallend</i>
Sprg.winkel	87 <i>steil</i>				<i>säbelbeinig</i>
Sprg.ausprägung	98 <i>voll</i>				<i>trocken</i>
Fessel	105 <i>durchtrittig</i>				<i>steil</i>
Trachten	98 <i>niedrig</i>				<i>hoch</i>
Voreuterlänge	97 <i>kurz</i>				<i>lang</i>
Sch.euterlänge	105 <i>kurz</i>				<i>lang</i>
Voreuteraufhäng.	105 <i>locker</i>				<i>fest</i>
Zentralband	103 <i>nicht ausg.</i>				<i>stark ausg.</i>
Euterboden	111 <i>tief</i>				<i>hoch</i>
Strichlänge	102 <i>kurz</i>				<i>lang</i>
Strichdicke	86 <i>dünn</i>				<i>dick</i>
Strichplatz.vorne	93 <i>außen</i>				<i>innen</i>
Strichplatz.hinten	94 <i>außen</i>				<i>innen</i>
Strichstell. hinten	100 <i>nach außen</i>				<i>nach innen</i>
Euterreinheit	98 <i>Nebenstr.</i>				<i>reine Euter</i>

FITNESS

114 82

ÖZW

ND

113 84

111 71

EGW

ZZ

114 84

113 80

Pers

FRW

105 80

109 72

FFR

ZYS

106 66

100 65

Kp

Km

104 82

94 77

VIW

KGW

102 74

94 73

DMG

LST

102 86

105 76

MAS

MVH

112 62

105 64

FLEISCH

95 76

NTZ

AUS

HKL

90

102

94

frei

ARF, B2F, DWF, F1F, F2F, F4F, MSF, TPF, ZLF

Besonderheiten Beta Kasein A2A2, gehört (pp*), Kappa Kasein AB

Träger F5C

unklar -

9 GLOECKCHEN PP*

AT 76 6106 401

geb. 13.08.2025

Lueger Christoph, Birkfeld

HOCKEY P*S(64/529) / GELSE Pp* / WANNABE



Vollschwester der Mutter GUNDULA Pp* (V: WANNABE PP*)

Reinerbig hornlose HOCKEY P*S-Tochter aus der Kuhfamilie des international bekannten Leistungsvererbers GS WILDTRAK Pp*, ihre Stärken liegen besonders im Exterieur, insbesondere Euterboden und vordere Strichplatzierung.

HOCKEY DE 09 58034093

HEILFROH

GELSE AT 58 8037 989

WANNABE

FLg120 110 +664 -0,12 -0,14

EL.28,0 3,93 2,87

147T. 3.735 4,35 3,08 277

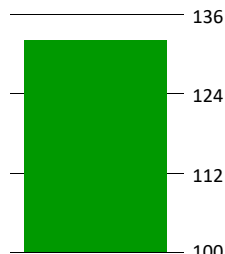
1. 79-83-86-84(0)

1-3,48

GUGGI

3/2 10.117 4,06 3,24 739

MMV: MANAUS



GZW 132 75

Kapazität

Nutzungsdauer

Euter

MILCH

114 84

Mkg

F %

F kg

E %

E kg

+634

-0,11

+16

+0,01

+23

PREIS:

€.....



		88	100	112	124
Rahmen	112				
Bemuskelung	111				
Fundament	110				
Euter	118				
Kreuzhöhe	112 klein				groß
Körperlänge	111 kurz				lang
Hüftbreite	114 schmal				breit
Rumpftiefe	108 leicht				tief
Beckenneigung	92 eben				abfallend
Sprg.winkel	83 steil				säbelbeinig
Sprg.ausprägung	90 voll				trocken
Fessel	110 durchtrittig				steil
Trachten	112 niedrig				hoch
Voreuterlänge	102 kurz				lang
Sch.euterlänge	101 kurz				lang
Voreuteraufhäng.	107 locker				fest
Zentralband	97 nicht ausg.				stark ausg.
Euterboden	116 tief				hoch
Strichlänge	108 kurz				lang
Strichdicke	104 dünn				dick
Strichplatz.vorne	118 außen				innen
Strichplatz.hinten	106 außen				innen
Strichstell. hinten	107 nach außen				nach innen
Euterreinheit	98 Nebenstr.				reine Euter

FITNESS

119 79

ÖZW

ND

131 81

117 68

EGW

ZZ

111 82

109 77

Pers

FRW

105 76

112 68

FFR

ZYS

108 62

107 61

Kp

Km

111 82

104 74

VIW

KGW

108 71

95 70

DMG

LST

106 84

99 72

MAS

MVH

107 58

105 61

FLEISCH

120 72

NTZ

AUS

HKL

120

116

111

frei

ARF, B2F, DWFh, F1F, F2F, F4F, F5F, MSF, TPF, ZLF

Besonderheiten

Beta Kasein A1A2, hom. hornlos (PP*), Kappa Kasein AB

Träger -

unklar -

10 Embryonenpaket ER MERSI Pp* x WATERLINE u. MATTSEE P*S

ER MERSI Pp* AT 55 4283 689

HEISS(375/5009) / MERCEDES Pp* / MERCEDES
frei von genetischen Besonderheiten, Beta Kasein A1A2, net. hornlos (Pp*), Kappa Kasein AB

Esterbauer Hermann, St. Veit

PREIS:

€.....

gGZW 135	MW 122	+1214	-0,33	-0,04
----------	--------	-------	-------	-------

FW 114	FIT 114	ÖZW 137
NTZ: 112	ND: 120	Frw: 100
AUS: 115	Pers: 110	Kp: 114
HKL: 106	ZZ: 106	Egw: 106
	Mbk: 105	Lst: 113
		FFr: 98
		Km: 106
		Mas: 101
		MVH: 102
		Zys: 103
		VIW: 109
		KGW: 108

Merkmal	ZW	88	94	100	106	112	118	124
Rahmen	104							
Bemuskelung	99							
Fundament	116							
Euter	119							
Kreuzhöhe	108	klein						groß
Körperlänge	107	kurz						lang
Hüftbreite	95	schmal						breit
Rumpftiefe	94	seicht						tief
Beckenneigung	96	eben						abfallend
Sprg.winkel	96	steil						säbelbeinig
Sprg.auspräg.	110	voll						trocken
Fessel	104	durchtrittig						steil
Trachten	109	niedrig						hoch
Voreuterlänge	99	kurz						lang
Sch.euterlänge	109	kurz						lang
Vordereuteraufh.	110	locker						fest
Zentralband	110	nicht ausg.						stark ausg.
Euterboden	112	tief						hoch
Strichlänge	97	kurz						lang
Strichdicke	95	dünn						dick
Strichplatz. vo.	121	außen						innen
Strichplatz. hi.	122	außen						innen
Strichstell. hi.	114	nach außen						nach innen
Euterreinheit	102	Nebenstr.						reine Euter

Embryonen aus hornloser HEISS-Tochter mit Stärken in Milchmenge, Fundament und Euter.

Die Vorfahren stehen für Langlebigkeit: Großmutter MANU (Mahango Pp*-Tochter) steht aktuell in der 6. Laktation bei 58.000 kg Milch, Urgroßmutter SONNE in der 9. Laktation bei 78.000 kg Milch mit Alpung.



Großmutter vom Spendertier MANU (V:MAHANGO Pp*) 4. Lak

Vorschätzung möglicher Kälber

ER MERSI Pp* x WATERLINE

gGZW 141	MW 127	+1192	-0,17	-0,01
----------	--------	-------	-------	-------

FW 108	FIT 123	ÖZW 140
NTZ: 107	ND: 122	Frw: 110
AUS: 109	Pers: 111	Kp: 111
HKL: 103	ZZ: 118	Egw: 118
	Mbk: 101	Lst: 112
		FFr: 105
		Km: 106
		Mas: 111
		MVH: 100
		Zys: 105
		VIW: 107
		KGW: 105

Merkmal	ZW	88	94	100	106	112	118	124
Rahmen	105							
Bemuskelung	98							
Fundament	115							
Euter	118							
Kreuzhöhe	107	klein						groß
Körperlänge	105	kurz						lang
Hüftbreite	97	schmal						breit
Rumpftiefe	102	seicht						tief
Beckenneigung	89	eben						abfallend
Sprg.winkel	99	steil						säbelbeinig
Sprg.auspräg.	112	voll						trocken
Fessel	105	durchtrittig						steil
Trachten	106	niedrig						hoch
Voreuterlänge	104	kurz						lang
Sch.euterlänge	110	kurz						lang
Vordereuteraufh.	110	locker						fest
Zentralband	107	nicht ausg.						stark ausg.
Euterboden	111	tief						hoch
Strichlänge	101	kurz						lang
Strichdicke	97	dünn						dick
Strichplatz. vo.	116	außen						innen
Strichplatz. hi.	109	außen						innen
Strichstell. hi.	106	nach außen						nach innen
Euterreinheit	101	Nebenstr.						reine Euter

ER MERSI Pp* x MATTSEE P*S

gGZW 138	MW 125	+980	-0,12	+0,03
----------	--------	------	-------	-------

FW 115	FIT 116	ÖZW 135
NTZ: 112	ND: 120	Frw: 103
AUS: 114	Pers: 108	Kp: 113
HKL: 108	ZZ: 108	Egw: 110
	Mbk: 106	Lst: 108
		FFr: 102
		Km: 107
		Mas: 109
		MVH: 105
		Zys: 104
		VIW: 108
		KGW: 102

Merkmal	ZW	88	94	100	106	112	118	124
Rahmen	103							
Bemuskelung	105							
Fundament	108							
Euter	117							
Kreuzhöhe	104	klein						groß
Körperlänge	105	kurz						lang
Hüftbreite	100	schmal						breit
Rumpftiefe	99	seicht						tief
Beckenneigung	99	eben						abfallend
Sprg.winkel	100	steil						säbelbeinig
Sprg.auspräg.	103	voll						trocken
Fessel	100	durchtrittig						steil
Trachten	108	niedrig						hoch
Voreuterlänge	100	kurz						lang
Sch.euterlänge	105	kurz						lang
Vordereuteraufh.	114	locker						fest
Zentralband	106	nicht ausg.						stark ausg.
Euterboden	108	tief						hoch
Strichlänge	96	kurz						lang
Strichdicke	98	dünn						dick
Strichplatz. vo.	115	außen						innen
Strichplatz. hi.	110	außen						innen
Strichstell. hi.	111	nach außen						nach innen
Euterreinheit	102	Nebenstr.						reine Euter

11 GERDA

AT 55 2397 402

geb. 13.08.2025

Häusler Lukas, Aigen im Ennstal

AG VALPS(5/217) / GULIANA / GS AUSTRIA

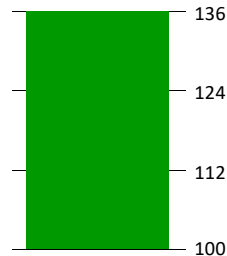


Selbe Kuhfamilie GERA (V:JULENG) Gruppensieg STMK-Schau

GERDA kombiniert hohe Zuchtwerte mit Exterieur, bringt höchste Leistungsbereitschaft gepaart mit hoher Persistenz und Eutergesundheit. Gerdas Großmutter, die sehr jugendlich wirkende Hans-Tochter GUIANA, steht aktuell trocken zum 9. Kalb mit einer Lebensleistung von 79.603 kg Milch.

AG VALPS DE 09 57188744	VANCE
GS Austria Guliana VG85 (1.)	GS AUSTRIA
BSg130 117 +1150 -0,41 -0,10	Hans Guiana VG87 (1.)
2/1 9.202 4,03 3,41 684	8/8 9.832 3,98 3,60 746
1. 9.202 4,03 3,41 684	MMV: HANS
1. 85-85-83-85(85)	1-2,42

MMM: Payssli Gulla AT 98 6128 819



GZW 145.72

Milch kg

Persistenz

Exterieur

MILCH

125.81

Mkg	F %	F kg	E %	E kg
+1224	-0,25	+29	-0,05	+39

		88	100	112	124
Rahmen	108				
Becken	106				
Fundament	107				
Euter	130				
Gesamtnote (EXT)	119				
Bemuskelung	107 schwach				voll
Kreuzhöhe	102 klein				groß
Brustbreite	109 schmal				breit
Rumpftiefe	107 seicht				tief
Oberlinie	99 durchhängend				erhöht
Beckenlänge	104 kurz				lang
Beckenbreite	108 schmal				breit
Beckenneigung	98 eben				abfallend
Umdreher	105 hinten				mittig
Sprg.winkel	88 steil				säbelbeinig
Sprg.ausprägung	88 voll				trocken
Fessel	102 durchtrittig				steil
Trachten	107 niedrig				hoch
Voreuterlänge	107 kurz				lang
Hintereuterbreite	108 schmal				breit
Hintereuterhöhe	115 tief				hoch
Zentralband	112 nicht ausg.				stark ausg.
Eutertiefe	118 tief				hoch
Voreuteraufhäng.	113 locker				fest
Euterbalance	110 gestuft				geneigt
Strichlänge	92 kurz				lang
Strichdicke	102 dünn				dick
Strichplatz.vorne	127 außen				innen
Strichplatz.hinten	120 außen				innen
Strichstell. hinten	111 nach außen				nach innen
Euterreinheit	104 Nebenstr.				reine Euter

FITNESS

122.74

ÖZW	ND
140 78	119 64
EGW	ZZ
120 76	115 72
Pers	FRW
122 72	103 61
FFR	ZYS
102 55	107 54
Kp	Km
110 75	103 67
VIW	KGW
106 66	91 62
DMG	LST
98 78	117 67
MAS	MVH
119 51	93 49

FLEISCH

107.60

NTZ	AUS	HKL
106	102	102

frei ARF, B14F, B2F, B6F, QRF, SDF, SMF, WEF

Besonderheiten Beta Kasein A2A2, gehört (pp*), Kappa Kasein BB

Träger -
unklar -

12 PP*

DE 09 60516265

geb. 26.07.2025

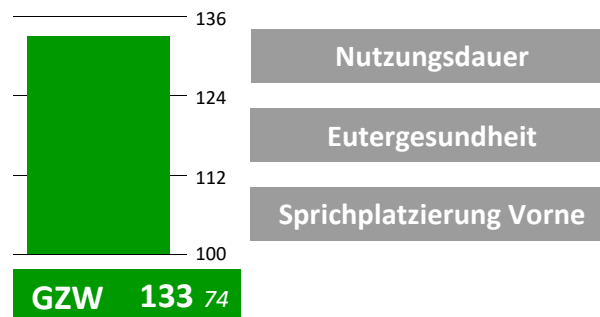
Schürer-Hammon GbR, Oettingen/DE
MEDEON P*S(189/992) / WIRBELWIND P*S



Selbe Kuhfamilie: LAMORE (V:WATT)

Die reinerbig hornlose Medeon Pp*-Tochter aus dem Zuchtbetrieb Schürer-Hammon GbR entstammt dem renommierten L-Kuhstamm. Mutter L1298MC ist Halbschwester des bekannten HANSON; aus Großmutter LIBUSSA stammt WULAN, aus Urgroßmutter LAMERA die positiv geprüften ZEIGER und ZUBRINGER.

MEDEON DE 09 58580925	MAHINDRA
Pp* DE 09 58220750	WIRBELWIND
FLg128 115 +1172 -0,31 -0,22	L1298MC
	1/1 11.144 4,25 3,27 838
	MMV: MCGYVER



MILCH					112 84
Mkg	F %	F kg	E %	E kg	
+790	-0,19	+16	-0,13	+16	



		88	100	112	124
Rahmen	95				
Bemuskelung	105				
Fundament	110				
Euter	112				
Kreuzhöhe	95 <i>klein</i>				<i>groß</i>
Körperlänge	101 <i>kurz</i>				<i>lang</i>
Hüftbreite	97 <i>schmal</i>				<i>breit</i>
Rumpftiefe	88 <i>seicht</i>				<i>tief</i>
Beckenneigung	110 <i>eben</i>				<i>abfallend</i>
Sprg.winkel	101 <i>steil</i>				<i>säbelbeinig</i>
Sprg.ausprägung	104 <i>voll</i>				<i>trocken</i>
Fessel	110 <i>durchtrittig</i>				<i>steil</i>
Trachten	104 <i>niedrig</i>				<i>hoch</i>
Voreuterlänge	105 <i>kurz</i>				<i>lang</i>
Sch.euterlänge	91 <i>kurz</i>				<i>lang</i>
Voreuteraufhäng.	105 <i>locker</i>				<i>fest</i>
Zentralband	102 <i>nicht ausg.</i>				<i>stark ausg.</i>
Euterboden	113 <i>tief</i>				<i>hoch</i>
Strichlänge	106 <i>kurz</i>				<i>lang</i>
Strichdicke	100 <i>dünn</i>				<i>dick</i>
Strichplatz.vorne	121 <i>außen</i>				<i>innen</i>
Strichplatz.hinten	110 <i>außen</i>				<i>innen</i>
Strichstell. hinten	102 <i>nach außen</i>				<i>nach innen</i>
Euterreinheit	101 <i>Nebenstr.</i>				<i>reine Euter</i>

FITNESS		132 79
ÖZW	ND	
132 71	124 68	
EGW	ZZ	
125 81	124 76	
Pers	FRW	
104 75	124 68	
FFR	ZYS	
113 62	102 61	
Kp	Km	
113 80	104 74	
VIW	KGW	
106 72	99 70	
DMG	LST	
103 84		
MAS	MVH	
117 58	103 61	

FLEISCH			110 72
NTZ	AUS	HKL	
105	109	107	

frei ARF, B2F, DWFh, F1F, F2F, F4F, F5F, MSF, TPF, ZLF
Besonderheiten Beta Kasein A2A2, hom. hornlos (PP*), Kappa Kasein AA

Träger -
unklar -

13 ZISKA

AT 61 8712 289

geb. 06.07.2023

Stückler Martin Peter Dipl.-Ing., Bad St. Leonhard im Lavanttal

MAHOMES P*S(193/1471) / ZAHME / GS RAZFAZ

1.K.29-11-25

EL: 35,0 4,45 3,41

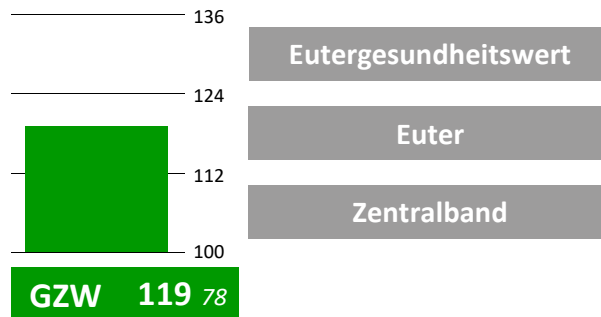
M:1-2,60



Selbe Kuhfamilie ZIKADE (V: GS WOIWODE)

Leistungsstarke MAHOMES Pp*-Jungkuh aus dem Kuhstamm von WINTERTRAUM – eine Linie, die Leistungsbereitschaft und Fitness perfekt kombiniert.

MAHOMES DE 09 55785056	MERCEDES
ZAHME AT 06 6329 488	GS RAZFAZ
FLg127 114 +653 -0,11 -0,03	ZALONA
3/2 9.363 4,04 3,53 709	5/4 12.117 4,44 3,53 966
2. 10.641 3,87 3,59 793	MMV: HERMELIN
1. 76-81-84-83(0)	1-2,28



MILCH					117.87
Mkg	F %	F kg	E %	E kg	
+711	-0,05	+25	-0,02	+23	



		88	100	112	124
Rahmen	102				
Bemuskelung	91				
Fundament	105				
Euter	116				
Kreuzhöhe	106 <i>klein</i>				<i>groß</i>
Körperlänge	97 <i>kurz</i>				<i>lang</i>
Hüftbreite	98 <i>schmal</i>				<i>breit</i>
Rumpftiefe	98 <i>seicht</i>				<i>tief</i>
Beckenneigung	98 <i>eben</i>				<i>abfallend</i>
Sprg.winkel	106 <i>steil</i>				<i>säbelbeinig</i>
Sprg.ausprägung	110 <i>voll</i>				<i>trocken</i>
Fessel	106 <i>durchtrittig</i>				<i>steil</i>
Trachten	100 <i>niedrig</i>				<i>hoch</i>
Voreuterlänge	99 <i>kurz</i>				<i>lang</i>
Sch.euterlänge	98 <i>kurz</i>				<i>lang</i>
Voreuteraufhäng.	110 <i>locker</i>				<i>fest</i>
Zentralband	117 <i>nicht ausg.</i>				<i>stark ausg.</i>
Euterboden	109 <i>tief</i>				<i>hoch</i>
Strichlänge	96 <i>kurz</i>				<i>lang</i>
Strichdicke	94 <i>dünn</i>				<i>dick</i>
Strichplatz.vorne	106 <i>außen</i>				<i>innen</i>
Strichplatz.hinten	109 <i>außen</i>				<i>innen</i>
Strichstell. hinten	112 <i>nach außen</i>				<i>nach innen</i>
Euterreinheit	102 <i>Nebenstr.</i>				<i>reine Euter</i>

FITNESS		115.82
ÖZW	ND	
120.84	109.71	
EGW	ZZ	
124.85	124.81	
Pers	FRW	
111.81	96.72	
FFR	ZYS	
95.66	94.65	
Kp	Km	
100.81	106.77	
VIW	KGW	
110.74	91.73	
DMG	LST	
92.87	112.76	
MAS	MVH	
115.61	89.65	

FLEISCH			86.76
NTZ	AUS	HKL	
86	93	87	

frei ARF, B2F, DWfH, F1F, F2F, F4F, F5F, MSF, TPF, ZLF
Besonderheiten Beta Kasein A2A2, gehört (pp*), Kappa Kasein AA

Träger -
unklar -

14 RAINBOW

AT 85 5442 688

geb. 12.07.2022

Neuhold Anton, Wettmannstätten

2.K.06-01-26

2/1 13.096 4,61 3,85 1.108

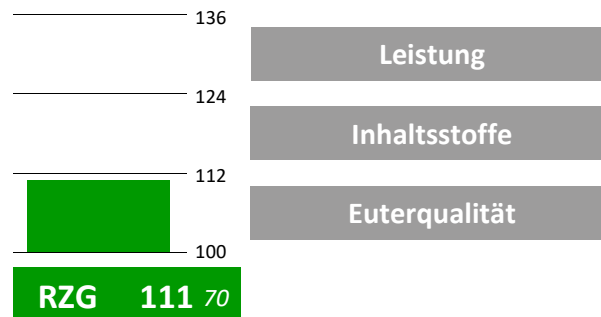
M:1-2,17



Vater KING DOC

Eine der leistungsstärksten Jungkühe Österreichs wird frisch in der zweiten Laktation vom Zuchtbetrieb Neuhold Anton aus Wettmannstätten angeboten.

KING DOC US 3132417775	KINGBOY
Alta Kid Rafi G82 / MS85 (1.)	ALTA KID
HF 99 103 -32 +0,16 +0,01	Disco Rosana G82 (1.)
4/3 11.900 4,05 3,33 878	2/2 10.687 4,12 3,59 824
3. 13.218 4,21 3,36 1.001	MMV: DISCO
1. 81-80-81-85(82) 1-2,07	



MILCH	114
Mkg	F %
+517	+0,17
F kg	E %
+40	+0,01
E kg	
	+19

M: Alta Kid Rafi G82 / MS85 (1.) AT 27 4317 769

MM: Disco Rosana G82 (1.) AT 05 2131 168

3. Gen: Alta Razor Rosi VG85 (2.) AT 26 5905 128

JUNGZÜCHTER PROFI

1 Lehrgang - 5 Module

- Modul 1** Tiergesundheit und Kuhsignale
- Modul 2** Fütterung und Grundfutterqualität
- Modul 3** Betriebsmanagement und Betriebsstrategien
- Modul 4** Zuchtwerte; Exterieur- und Tierbeurteilung
- Modul 5** Rhetorik als Jungzüchter:in

Im Lehrgang
ist die Ausbildung als Jungpreisrichter:in möglich

Jetzt informieren & anmelden!

akademie@rinderzucht.at
0664 602 591 2009

Mit Unterstützung von Bund, Ländern und Europäischer Union

Bundesministerium
Land- und Forstwirtschaft,
Klima- und Umweltfragen,
Regionen und Wasserwirtschaft

WIR leben Land
Gemeinsame Agrarpolitik Österreich

Europäische Union
Auktorent von der
Europäischen Union

ntö
Nachhaltige Seilbahn
Österreich

HV
ÖSTERREICHISCHE
UNIVERSITÄT
WIEN

DeLaval GEA

15 HANNA PP*

AT 36 1224 802

geb. 16.07.2025

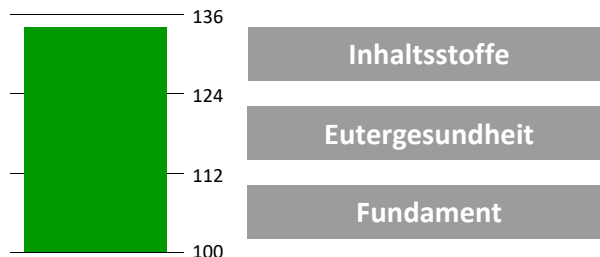
Kaiser-Hartner Franz, Tragöss-Sankt Katharein

GS HAG Pp*(28/347) / HENRIETTE Pp* / MERIOL



MERIOL P*S-Tochter KALINA

GS HAG AT 49 8726 389	HEISS
HENRIETTE AT 08 3120 889	MERIOL
FLg126 120 +690 +0,01 +0,03	HAVANNA
EL.27,0 4,54 3,48	4/3 8.495 4,89 3,49 712
182T. 5.061 3,88 3,65 381	MMV: GS HERZTAKT
1. 77-79-79-78(0)	1-2,13



GZW 134 73

MILCH					121 83
Mkg	F %	F kg	E %	E kg	
+662	+0,04	+31	+0,05	+28	



Positive Inhaltsstoffe, starke Fitnesswerte – insbesondere in der Eutergesundheit – sowie ein überaus positiver Klauengesundheitswert sprechen für die reinerbig hornlose GS HAG Pp*-Tochter HANNA PP*.

		88	100	112	124
Rahmen	106				
Bemuskelung	99				
Fundament	112				
Euter	110				
Kreuzhöhe	107 <i>klein</i>				<i>groß</i>
Körperlänge	110 <i>kurz</i>				<i>lang</i>
Hüftbreite	96 <i>schmal</i>				<i>breit</i>
Rumpftiefe	103 <i>seicht</i>				<i>tief</i>
Beckenneigung	96 <i>eben</i>				<i>abfallend</i>
Sprg.winkel	91 <i>steil</i>				<i>säbelbeinig</i>
Sprg.ausprägung	108 <i>voll</i>				<i>trocken</i>
Fessel	100 <i>durchtrittig</i>				<i>steil</i>
Trachten	103 <i>niedrig</i>				<i>hoch</i>
Voreuterlänge	99 <i>kurz</i>				<i>lang</i>
Sch.euterlänge	111 <i>kurz</i>				<i>lang</i>
Voreuteraufhäng.	106 <i>locker</i>				<i>fest</i>
Zentralband	108 <i>nicht ausg.</i>				<i>stark ausg.</i>
Euterboden	108 <i>tief</i>				<i>hoch</i>
Strichlänge	100 <i>kurz</i>				<i>lang</i>
Strichdicke	93 <i>dünn</i>				<i>dick</i>
Strichplatz.vorne	104 <i>außen</i>				<i>innen</i>
Strichplatz.hinten	109 <i>außen</i>				<i>innen</i>
Strichstell. hinten	104 <i>nach außen</i>				<i>nach innen</i>
Euterreinheit	99 <i>Nebenstr.</i>				<i>reine Euter</i>

FITNESS		118 78
ÖZW	ND	
131 80	116 67	
EGW	ZZ	
127 80	127 75	
Pers	FRW	
106 75	101 66	
FFR	ZYS	
98 60	103 59	
Kp	Km	
112 81	107 72	
VIW	KGW	
101 67	115 67	
DMG	LST	
107 83	107 71	
MAS	MVH	
119 55	101 58	

FLEISCH			112 70
NTZ	AUS	HKL	
109	112	107	

frei ARF, B2F, DWF, F1F, F2F, F4F, F5F, MSF, TPF, ZLF
Besonderheiten Beta Kasein A2A2, hom. hornlos (PP*), Kappa Kasein AB

Träger -
unklar -

16 Embryonenpaket ROSA x DELANO u. AG ROXY PP*

ROSA AT 58 4553 689

GS HOTSHOT(16/114) / ROXANA / DANE
frei von genetischen Besonderheiten, Beta Kasein A2A2, gehörtnt (pp*), Kappa Kasein BB

Meisterhofer David, Waldbach-Mönichwald



Frühe DELANO- und ROXY PP-Embryonen
aus der GS HOTSHOT-Tochter ROSA –
höchste Absolutleistungen kombiniert mit
höchsten Zuchtwerten der Rasse
Brown Swiss.



Spendertier ROSA (V:GS HOTSHOT)

gGZW 137		MW 122		+951 -0,18 +0,02	
FW 108		FIT 115		ÖZW 128	
NTZ: 108		ND: 109		Frw: 108	KGW: 102
AUS: 103		Pers: 121		Kp: 99	Km: 99
HKL: 99		ZZ: 107		VIW: 102	LST: 114
		Egw: 109		Mbk: 99	MVH: 96

Merkmal	ZW	88	94	100	106	112	118	124
Rahmen	102							
Becken	105							
Fundament	107							
Euter	106							
Gesamtnote (EXT)	106							
Bemuskelung	92	schwach						voll
Kreuzhöhe	104	klein						groß
Brustbreite	104	wenig						viel
Rumpftiefe	104	seicht						tief
Oberlinie	91	durchh.						erhöht
Beckenlänge	104	kurz						lang
Beckenbreite	111	schmal						breit
Beckenneigung	100	eben						abfallend
Umdreher	94	hinten						mittig
Sprg.winkel	101	steil						säbelbeinig
Sprg.auspräg.	108	voll						trocken
Fessel	94	durchtrittig						steil
Trachten	108	niedrig						hoch
Voreuterlänge	106	kurz						lang
Hintereuterbreite	119	schmal						breit
Hintereuterhöhe	103	tief						hoch
Zentralband	98	nicht ausg.						stark ausg.
Eutertiefe	98	tief						hoch
Vordereuteraufh.	103	locker						fest
Euterbalance	91	gestuft						geneigt
Strichlänge	91	kurz						lang
Strichdicke	85	dünn						dick
Strichplatz. vo.	100	außen						innen
Strichplatz. hi.	98	außen						innen
Strichstell. hi.	100	nach außen						nach innen
Euterreinheit	99	Nebenstr.						reine Euter

Vorschätzung möglicher Kälber

ROSA x DELANO

gGZW 144		MW 127		+984 -0,02 +0,01	
FW 99		FIT 119		ÖZW 132	
NTZ: 102		ND: 110		Frw: 112	KGW: 97
AUS: 97		Pers: 118		Kp: 104	Km: 105
HKL: 95		ZZ: 109		VIW: 105	LST: 113
		Egw: 110		Mbk: 101	MVH: 97

Merkmal	ZW	88	94	100	106	112	118	124
Rahmen	108							
Becken	107							
Fundament	105							
Euter	110							
Gesamtnote (EXT)	110							
Bemuskelung	91	schwach						voll
Kreuzhöhe	111	klein						groß
Brustbreite	104	wenig						viel
Rumpftiefe	107	seicht						tief
Oberlinie	96	durchh.						erhöht
Beckenlänge	109	kurz						lang
Beckenbreite	109	schmal						breit
Beckenneigung	105	eben						abfallend
Umdreher	98	hinten						mittig
Sprg.winkel	102	steil						säbelbeinig
Sprg.auspräg.	109	voll						trocken
Fessel	96	durchtrittig						steil
Trachten	105	niedrig						hoch
Voreuterlänge	104	kurz						lang
Hintereuterbreite	112	schmal						breit
Hintereuterhöhe	107	tief						hoch
Zentralband	104	nicht ausg.						stark ausg.
Eutertiefe	106	tief						hoch
Vordereuteraufh.	103	locker						fest
Euterbalance	98	gestuft						geneigt
Strichlänge	94	kurz						lang
Strichdicke	94	dünn						dick
Strichplatz. vo.	106	außen						innen
Strichplatz. hi.	99	außen						innen
Strichstell. hi.	98	nach außen						nach innen
Euterreinheit	99	Nebenstr.						reine Euter

ROSA x AG ROXY PP*

gGZW 142		MW 126		+1115 -0,14 -0,03	
FW 108		FIT 115		ÖZW 130	
NTZ: 109		ND: 110		Frw: 107	KGW: 103
AUS: 101		Pers: 114		Kp: 97	Km: 104
HKL: 98		ZZ: 109		VIW: 104	LST: 111
		Egw: 111		Mbk: 100	MVH: 97

Merkmal	ZW	88	94	100	106	112	118	124
Rahmen	107							
Becken	105							
Fundament	111							
Euter	110							
Gesamtnote (EXT)	111							
Bemuskelung	95	schwach						voll
Kreuzhöhe	111	klein						groß
Brustbreite	105	wenig						viel
Rumpftiefe	108	seicht						tief
Oberlinie	93	durchh.						erhöht
Beckenlänge	109	kurz						lang
Beckenbreite	110	schmal						breit
Beckenneigung	99	eben						abfallend
Umdreher	100	hinten						mittig
Sprg.winkel	99	steil						säbelbeinig
Sprg.auspräg.	110	voll						trocken
Fessel	103	durchtrittig						steil
Trachten	109	niedrig						hoch
Voreuterlänge	106	kurz						lang
Hintereuterbreite	111	schmal						breit
Hintereuterhöhe	110	tief						hoch
Zentralband	97	nicht ausg.						stark ausg.
Eutertiefe	106	tief						hoch
Vordereuteraufh.	105	locker						fest
Euterbalance	93	gestuft						geneigt
Strichlänge	100	kurz						lang
Strichdicke	91	dünn						dick
Strichplatz. vo.	98	außen						innen
Strichplatz. hi.	99	außen						innen
Strichstell. hi.	104	nach außen						nach innen
Euterreinheit	98	Nebenstr.						reine Euter

17 SCH JETLAG

AT 76 3551 701

geb. 02.05.2025

Schönhof Holstein, Maishofen



Mutter SCH JADE VG 89 (V:CHROME)

Mutter Chrome JADE, Grand Champion bei der Verbandsschau Salzburg;
Großmutter Tequila JODIE, Klassensiegerin der Swiss Expo in Lausanne;
Vollschwester Tequila Jasmine war Junior Champion der Swiss Expo in Lausanne.

VJ HAYS DK 33473-02576	VJ MOSEGAARD
SCH Chrome Jade VG89 (4.) A	CHROME
JE 91 -41 -0,25 -0,12	SCH Tequila Jodie VG87 (
4/3 6.434 5,18 4,06 595	1/0
2. 6.632 5,68 4,18 654	MMV: TEQUILA
4. 91-88-92-87(89) 1-1,68	

Exterieur

Kuhfamilie

Schauerfolge

M: SCH Chrome Jade VG89 (4.) AT 25 2492 469

MM: SCH Tequila Jodie VG87 (1.) AT 09 0380 368

3. Gen: Lenz Jenny VG86 (2.) AT 38 5535 619



Großmutter SCH JODIE VG 87 (V:TEQUILA)



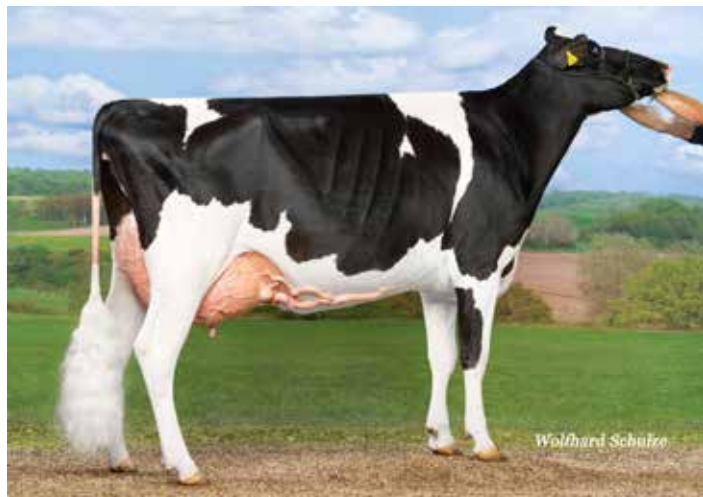
Vollschwester der Großmutter SCH JASMINE VG 87 (V:TEQUILA)

18 PINK DIVA

AT 75 8043 889

geb. 21.11.2024

Täubel Andreas, Ing. Kriegelach



Großmutter DELILAH VG 85 (V:BANKROLL)

VM Braxton Hongroise, LL >120.000 kg, EX 95 –
GM Delilah Dairy GP-Teilnehmerin, M VG 86, GM VG 88,
UGM Europaschau Teilnehmerin

DESIGNER AT 88 2609 488	DELTA-LAMBDA
Pink Fitz Diana VG85 (1.) AT 9	FITZ
HFg92 94 -1086 +0,48 +0,21	Pink Bankroll Delilah VG
4/3 10.079 4,70 3,58 834	5/4 10.728 4,71 3,51 882
3. 11.817 4,55 3,48 950	MMV: BANKROLL
1. 79-84-86-85(85) 4-2,99	

3. Gen: Lippan Sid Delana VG88 (3.) AT 88 9862 428
4. Gen: Mox Goldwyn Dreamgold VG88 (2.) DE 08 14671
5. Gen: Mox Gibson Dreamline EX90 DE 08 13160804
6. Gen: Mox Rubens Dream EX93 DE 08 11359915

136	Kombi aus 2 EX Linien
124	mehrere VG + EX Vorfahren
112	Schauerfolge Vorfahren
100	
RZG 88 86	RZEuro -855

MILCH	84
Mkg	F %
-1374	+0,34
F kg	E %
-24	+0,16
E kg	-32

		88	100	112	124
RZE	111				
Milchtyp	111				
Körper	118				
Fundament	100				
Euter	104				
Größe	122 <i>klein</i>				<i>groß</i>
Rippenstruktur	104 <i>flach</i>				<i>gewölbt</i>
Körpertiefe	123 <i>wenig</i>				<i>viel</i>
Stärke	118 <i>schwach</i>				<i>stark</i>
Beckenneigung	94 <i>ansteigend</i>				<i>abfallend</i>
Beckenbreite	114 <i>schmal</i>				<i>breit</i>
Hinterbeinwinkel	110 <i>steil</i>				<i>gewinkelt</i>
Klauenwinkel	89 <i>flach</i>				<i>steil</i>
Sprunggel	106 <i>gefüllt</i>				<i>trocken</i>
Hinterbeinstellung	95 <i>n. außen</i>				<i>parallel</i>
Vorderbeinstellung	110 <i>n. außen</i>				<i>parallel</i>
Bewegung	103 <i>schlecht</i>				<i>gut</i>
Hintereuterhöhe	84 <i>tief</i>				<i>hoch</i>
Zentralband	124 <i>schwach</i>				<i>stark</i>
Strich vorne	117 <i>außen</i>				<i>innen</i>
Strich hinten	114 <i>außen</i>				<i>innen</i>
Voreuteraufhäng.	108 <i>lose</i>				<i>fest</i>
Euterbalance	71 <i>hinten tief</i>				<i>vorne tief</i>
Eutertiefe	105 <i>tief</i>				<i>hoch</i>
Strichlänge	107 <i>kurz</i>				<i>lang</i>

FITNESS	
RZÖko	RZGes
87	92
RZN	Pers
95	85
RZS	RZEufit
104	101
RZR	RZRepro
95	96
RZKd	RZKM
112	106
KV dir	TG dir
111	112
RZKälberfit	RZD
100	94
RZKlaue	DD control
88	88
MVH	RZFE
88	102
BCS	RZMetabol
106	94

frei BYN, BLF, CDF, LRF, MWF, H1F, H2N, H4F, H6F, H7F
Besonderheiten Beta Kasein A1A2, gehört (pp*), Kappa Kasein AB

Träger H3C
unklar -

19 HAPPYCOW

AT 32 6152 701

geb. 06.07.2024

Baumgartner Renate, Bromberg

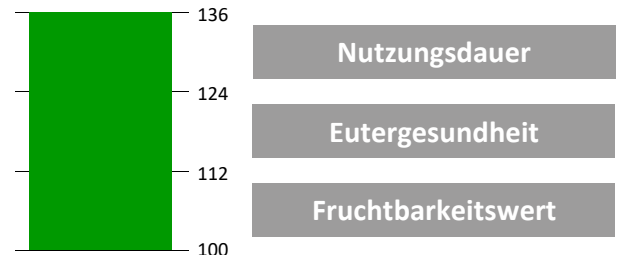
GS WEGA Pp*(1/959) / HAPPY / GS ZARAS

bel.29-08-25(1) GS VOLLSTARK AT 34 9966 368



Vater: GS WEGA Pp*

GS WEGA AT 23 7794 869	WEISSENSEE
HAPPY AT 64 8423 774	GS ZARAS
FLg125 111 +473 -0,10 +0,02	HANNI
3/2 10.907 3,90 3,33 789	6/5 9.486 4,33 3,66 757
2. 11.732 4,00 3,37 864	MMV: GS HENDORF
1. 79-80-80-80(0)	1-2,11



GZW 142 79

MILCH					116 87
Mkg	F %	F kg	E %	E kg	
+867	-0,20	+18	-0,05	+26	



Nr. 1 unter den Halbgeschwistern ist die trächtige GS WEGA Pp*-Tochter HAPPYCOW, die im Fitnessbereich vor allem mit Nutzungsdauer, Fruchtbarkeit und Leistungssteigerung glänzt.

		88	100	112	124
Rahmen	102				
Bemuskelung	105				
Fundament	94				
Euter	108				
Kreuzhöhe	99 <i>klein</i>				<i>groß</i>
Körperlänge	104 <i>kurz</i>				<i>lang</i>
Hüftbreite	103 <i>schmal</i>				<i>breit</i>
Rumpftiefe	103 <i>seicht</i>				<i>tief</i>
Beckenneigung	104 <i>eben</i>				<i>abfallend</i>
Sprg.winkel	117 <i>steil</i>				<i>säbelbeinig</i>
Sprg.ausprägung	105 <i>voll</i>				<i>trocken</i>
Fessel	86 <i>durchtrittig</i>				<i>steil</i>
Trachten	98 <i>niedrig</i>				<i>hoch</i>
Voreuterlänge	100 <i>kurz</i>				<i>lang</i>
Sch.euterlänge	101 <i>kurz</i>				<i>lang</i>
Voreuteraufhäng.	107 <i>locker</i>				<i>fest</i>
Zentralband	112 <i>nicht ausg.</i>				<i>stark ausg.</i>
Euterboden	102 <i>tief</i>				<i>hoch</i>
Strichlänge	94 <i>kurz</i>				<i>lang</i>
Strichdicke	93 <i>dünn</i>				<i>dick</i>
Strichplatz.vorne	105 <i>außen</i>				<i>innen</i>
Strichplatz.hinten	113 <i>außen</i>				<i>innen</i>
Strichstell. hinten	116 <i>nach außen</i>				<i>nach innen</i>
Euterreinheit	98 <i>Nebenstr.</i>				<i>reine Euter</i>

FITNESS		135 83
ÖZW	ND	
137 85	131 74	
EGW	ZZ	
118 85	118 81	
Pers	FRW	
106 80	132 74	
FFR	ZYS	
117 69	113 69	
Kp	Km	
93 82	108 78	
VIW	KGW	
99 73	107 75	
DMG	LST	
101 87	113 79	
MAS	MVH	
114 65	105 68	

FLEISCH			116 76
NTZ	AUS	HKL	
113	113	109	

frei ARF, B2F, DWFh, F1F, F2F, F4F, F5F, MSF, TPF, ZLF
Besonderheiten Beta Kasein A2A2, gehört (pp*), Kappa Kasein AA

Träger -
unklar -

20 LEMONE
AT 84 8055 489
geb. 11.10.2023

Ratzberger Gertraud und Johann, Sankt Peter in der Au

1.K.01-12-25

EL: 38,0 3,46 3,21

M:1-2,27



GS DER BESTE-Töchter

GS DER BESTE-Jungkuh LEMONE vom Zuchtbetrieb Ratzberger Gertraud und Johann aus St. Peter in der Au mit hoher Einsatzleistung von 38 kg.

GS DER BESTE AT 51 4740 229

DAX

LEMONA AT 66 8219 274

GS WORKAHOL

FL 110 104 +122 +0,08 -0,04

LEA

3/2 9.880 3,83 3,40 714

3/2 6.094 4,44 3,36 475

1. 10.027 3,96 3,36 735

1. 79-82-76-85(0)

1-2,47

 MMV: **GS MOSES**

136

Milch kg

124

Melkbarkeit

112

Euter

100

GZW 110
MILCH

Zuchtwerte vorgeschätzt

108
Mkg
F %
F kg
E %
E kg

+290

+0,06

+18

-0,02

+8


TRABOCH
 Tel: 03833-20070-10
 info@rind-stmk.at

GREINBACH
 Tel: 03332-61994-10
 info@rind-stmk.at

www.rind-stmk.at

21 MH REXANA

AT 19 7004 989

geb. 14.03.2023

Strauss Andreas, Turnau

1.K.23-08-25

EL: 32,2 3,52 3,39

100T. 3.193 3,87 3,34 230

bel.15-01-26(2) DELANO DE 09 59288860

M:1-2,61



Belegstier DELANO

MH REXANA wird vom Zuchtbetrieb Strauss Andreas, Turnau angeboten 100 Tage: 3.193 kg, 2,61 MBK – leistungsstarke Mutterlinie.

ARROW IT 021002045985	ANIBAL
MH Phil Rexara G84 (1.) AT 4	PHIL
BS 96 98 +82 -0,15 -0,03	Vasir Rexona G83 (1.)
4/4 10.027 3,82 3,34 718	7/7 9.257 4,42 3,49 732
3. 11.489 4,06 3,23 837	MMV: VASIR
1. 86-86-91-78(84) 1-3,58	

136

Leistung

124

Melkbarkeit

112

Rahmenstärke

100

GZW 96 49

MILCH	99
Mkg	F %
-31	-0,06
F kg	E %
-6	+0,05
E kg	E kg
+3	

M: MH Phil Rexara G84 (1.) AT 45 3571 568

MM: Vasir Rexona G83 (1.) AT 38 2221 818

3. Gen: Emkor Ridi VG86 (5.) AT 72 3360 109

Wenn Gelebtes zur Identität wird



FUTURE ALLIANCE
BROWN SWISS

„Die Allianz strebt danach, die Brown Swiss Zucht durch innovative Ansätze und enge Zusammenarbeit auf ein neues Niveau zu heben und damit die Wettbewerbsfähigkeit und Nachhaltigkeit der Rasse Brown Swiss zu stärken“

DELANO

OLYMP

NEO

GS CEO



GZW 151



GZW 145



GZW 133



GZW 132

Derby P*S x Tank x Namur

Ohio x Canyon x Jackman

Nathan x Barca x Blooming

Cavral x Doboy x GS Vitalis

22 Embryonenpaket PANDORA x GS METRIS Pp* u. MASTERPLAN PP*

Spendertier PANDORA AT 45 4944 701

INSIDE Pp*(1/837) / PAULA / SUPERBOY

frei von genetischen Besonderheiten, Beta Kasein A2A2, gehörnt (pp*), Kappa Kasein AB

Gaigl Josef, Moenichwald

PREIS:

€.....

Embryonen aus der aktuellen Nr. 1 INSIDE Pp*-Tochter PANDORA, gespült mit GS METRIS Pp* und MASTERPLAN PP*. Urgroßmutter, die GS MAXIMAL-Tochter PIA, steht in der 6. Laktation bei einer Lebensleistung von 76.086 kg Milch.



Urgroßmutter PIA (V: GS MAXIMAL)

gGZW 143	MW 119	+666	-0,06	+0,06
----------	--------	------	-------	-------

FW 122	FIT 129	ÖZW 140
NTZ: 116	ND: 123	Frw: 115
AUS: 121	Pers: 106	Kp: 102
HKL: 113	ZZ: 132	Egw: 132
	Mbk: 103	Lst: 108
		FFr: 112
		Km: 108
		Mas: 118
		MVH: 104
		Zys: 106
		VIW: 100
		KGW: 101

Merkmal	ZW	88	94	100	106	112	118	124
Rahmen	114							
Bemuskelung	106							
Fundament	111							
Euter	118							
Kreuzhöhe	117	klein						groß
Körperlänge	111	kurz						lang
Hüftbreite	107	schmal						breit
Rumpftiefe	106	seicht						tief
Beckenneigung	99	eben						abfallend
Sprg.winkel	101	steil						säbelbeinig
Sprg.auspräg.	109	voll						trocken
Fessel	103	durchtrittig						steil
Trachten	110	niedrig						hoch
Voreuterlänge	99	kurz						lang
Sch.euterlänge	93	kurz						lang
Vordereuteraufh.	111	locker						fest
Zentralband	100	nicht ausg.						stark ausg.
Euterboden	126	tief						hoch
Strichlänge	102	kurz						lang
Strichdicke	90	dünn						dick
Strichplatz. vo.	108	außen						innen
Strichplatz. hi.	113	außen						innen
Strichstell. hi.	109	nach außen						nach innen
Euterreinheit	96	Nebenstr.						reine Euter

Vorschätzung möglicher Kälber

PANDORA x GS METRIS Pp*

gGZW 146	MW 126	+864	+0,02	+0,06
----------	--------	------	-------	-------

FW 115	FIT 128	ÖZW 140
NTZ: 116	ND: 124	Frw: 118
AUS: 108	Pers: 103	Kp: 101
HKL: 112	ZZ: 124	Egw: 126
	Mbk: 109	Lst: 106
		FFr: 112
		Km: 107
		Mas: 119
		MVH: 108
		Zys: 110
		VIW: 102
		KGW: 98

Merkmal	ZW	88	94	100	106	112	118	124
Rahmen	107							
Bemuskelung	103							
Fundament	110							
Euter	120							
Kreuzhöhe	109	klein						groß
Körperlänge	106	kurz						lang
Hüftbreite	101	schmal						breit
Rumpftiefe	105	seicht						tief
Beckenneigung	96	eben						abfallend
Sprg.winkel	100	steil						säbelbeinig
Sprg.auspräg.	106	voll						trocken
Fessel	103	durchtrittig						steil
Trachten	106	niedrig						hoch
Voreuterlänge	102	kurz						lang
Sch.euterlänge	99	kurz						lang
Vordereuteraufh.	112	locker						fest
Zentralband	103	nicht ausg.						stark ausg.
Euterboden	120	tief						hoch
Strichlänge	106	kurz						lang
Strichdicke	97	dünn						dick
Strichplatz. vo.	109	außen						innen
Strichplatz. hi.	113	außen						innen
Strichstell. hi.	109	nach außen						nach innen
Euterreinheit	98	Nebenstr.						reine Euter

PANDORA x MASTERPLAN PP*

gGZW 144	MW 127	+968	-0,03	+0,02
----------	--------	------	-------	-------

FW 113	FIT 127	ÖZW 139
NTZ: 110	ND: 122	Frw: 116
AUS: 113	Pers: 106	Kp: 103
HKL: 108	ZZ: 124	Egw: 124
	Mbk: 103	Lst: 109
		FFr: 109
		Km: 106
		Mas: 115
		MVH: 105
		Zys: 106
		VIW: 103
		KGW: 99

Merkmal	ZW	88	94	100	106	112	118	124
Rahmen	108							
Bemuskelung	105							
Fundament	109							
Euter	117							
Kreuzhöhe	110	klein						groß
Körperlänge	107	kurz						lang
Hüftbreite	102	schmal						breit
Rumpftiefe	106	seicht						tief
Beckenneigung	97	eben						abfallend
Sprg.winkel	99	steil						säbelbeinig
Sprg.auspräg.	101	voll						trocken
Fessel	106	durchtrittig						steil
Trachten	109	niedrig						hoch
Voreuterlänge	105	kurz						lang
Sch.euterlänge	105	kurz						lang
Vordereuteraufh.	113	locker						fest
Zentralband	101	nicht ausg.						stark ausg.
Euterboden	115	tief						hoch
Strichlänge	98	kurz						lang
Strichdicke	92	dünn						dick
Strichplatz. vo.	109	außen						innen
Strichplatz. hi.	108	außen						innen
Strichstell. hi.	107	nach außen						nach innen
Euterreinheit	99	Nebenstr.						reine Euter

Schürer-Hammon GbR, Oettingen/DE

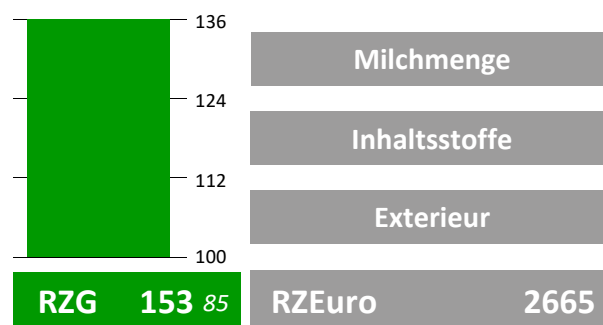


Aus der gleichen Kuhfamilie - GS ABENDROT

Ein höchst interessantes Pedigree bietet die HADLEY x ADWIN-Tochter der Schürer-Hammon GbR aus Bayern.

Aus der Großmutter Vitality-DAKOTA stammen die in internationalen Zuchtprogrammen eingesetzten Stiere ARGENTUM und CALLUM.

HADLEY US 3243272636	PATTERN
D418ADW DE 09 58220765	ADWIN
HFg	DAKOTA VG85
	2/1 12.153 3,74 3,42 870
	MMV: VITALITY



MILCH					140
Mkg	F %	F kg	E %	E kg	
+1593	+0,26	+95	+0,08	+64	

		88	100	112	124
RZE	122				
Milchtyp	118				
Körper	107				
Fundament	101				
Euter	121				
Größe	106	<i>klein</i>			<i>groß</i>
Rippenstruktur	114	<i>flach</i>			<i>gewölbt</i>
Körpertiefe	96	<i>wenig</i>			<i>viel</i>
Stärke	105	<i>schwach</i>			<i>stark</i>
Beckenneigung	107	<i>ansteigend</i>			<i>abfallend</i>
Beckenbreite	108	<i>schmal</i>			<i>breit</i>
Hinterbeinwinkel	81	<i>steil</i>			<i>gewinkelt</i>
Klauenwinkel	108	<i>flach</i>			<i>steil</i>
Sprunggel	98	<i>gefüllt</i>			<i>trocken</i>
Hinterbeinstellung	97	<i>n. außen</i>			<i>parallel</i>
Vorderbeinstellung	99	<i>n. außen</i>			<i>parallel</i>
Bewegung	102	<i>schlecht</i>			<i>gut</i>
Hintereuterhöhe	123	<i>tief</i>			<i>hoch</i>
Zentralband	108	<i>schwach</i>			<i>stark</i>
Strich vorne	104	<i>außen</i>			<i>innen</i>
Strich hinten	113	<i>außen</i>			<i>innen</i>
Voreuteraufhäng.	116	<i>lose</i>			<i>fest</i>
Euterbalance	98	<i>hinten tief</i>			<i>vorne tief</i>
Eutertiefe	120	<i>tief</i>			<i>hoch</i>
Strichlänge	85	<i>kurz</i>			<i>lang</i>

FITNESS	
RZÖko	RZGes
144	123
RZN	Pers
124	110
RZS	RZEufit
103	109
RZR	RZRepro
110	111
RZKd	RZKM
100	115
KV dir	TG dir
105	97
RZKälberfit	RZD
112	102
RZKlaue	DD control
119	121
MVH	RZFE
102	97
BCS	RZMetabol
103	111

frei BYN, BLF, CDF, LRF, H1F, H2N, H3F, H4F, H6F, H7F
Besonderheiten Beta Kasein A1A2, gehört (pp*), Kappa Kasein BE

Träger -
unklar -

24 HELVIE Pp*

AT 36 9996 789

geb. 20.10.2023

Miedl Christoph, Oberwölz

GS DELUXE(1502/2888) / HELLY Pp* / GS MYSTERIUM

1.K.31-12-25



GS DELUXE-Töchter STMK Schau 2025

GS DELUXE AT 10 4570 274

HELLY AT 97 6812 769

FLg102 96 +379 -0,28 -0,19

4/3 8.768 3,72 3,20 607

3. 11.328 3,50 3,28 769

1. 79-78-86-84(0) 1-3,10

GS DEFACIO

GS MYSTERIUM

HEIDI

8/7 8.263 4,10 3,24 607

MMV: GS VETO

136

Milchmenge

124

Kapazität

112

Melkbarkeit

100

GZW 120 80

MILCH

122 89

Mkg

F %

F kg

E %

E kg

+908

-0,04

+35

-0,05

+28



Mischerbig hornlose GS DELUXE-Tochter aus langlebiger Kuhfamilie vom Zuchtbetrieb Miedl Christoph aus Oberwölz.

		88	100	112	124
Rahmen	107				
Bemuskelung	99				
Fundament	104				
Euter	96				
Kreuzhöhe	106 <i>klein</i>				<i>groß</i>
Körperlänge	108 <i>kurz</i>				<i>lang</i>
Hüftbreite	105 <i>schmal</i>				<i>breit</i>
Rumpftiefe	107 <i>seicht</i>				<i>tief</i>
Beckenneigung	92 <i>eben</i>				<i>abfallend</i>
Sprg.winkel	94 <i>steil</i>				<i>säbelbeinig</i>
Sprg.ausprägung	88 <i>voll</i>				<i>trocken</i>
Fessel	105 <i>durchtrittig</i>				<i>steil</i>
Trachten	110 <i>niedrig</i>				<i>hoch</i>
Voreuterlänge	102 <i>kurz</i>				<i>lang</i>
Sch.euterlänge	103 <i>kurz</i>				<i>lang</i>
Voreuteraufhäng.	90 <i>locker</i>				<i>fest</i>
Zentralband	99 <i>nicht ausg.</i>				<i>stark ausg.</i>
Euterboden	97 <i>tief</i>				<i>hoch</i>
Strichlänge	96 <i>kurz</i>				<i>lang</i>
Strichdicke	105 <i>dünn</i>				<i>dick</i>
Strichplatz.vorne	90 <i>außen</i>				<i>innen</i>
Strichplatz.hinten	101 <i>außen</i>				<i>innen</i>
Strichstell. hinten	106 <i>nach außen</i>				<i>nach innen</i>
Euterreinheit	99 <i>Nebenstr.</i>				<i>reine Euter</i>

FITNESS

96 85

ÖZW

ND

112 85

103 76

EGW

ZZ

92 87

93 83

Pers

FRW

90 82

99 76

FFR

ZYS

99 71

99 71

Kp

Km

101 83

97 79

VIW

KGW

104 75

94 78

DMG

LST

113 89

103 76

MAS

MVH

92 68

111 71

FLEISCH

108 77

NTZ

AUS

HKL

115

102

105

frei

ARF, B2F, DWFh, F1F, F2F, F4F, F5F, MSF, TPF, ZLF

Besonderheiten Beta Kasein A1A2, het. hornlos (Pp*), Kappa Kasein AA

Träger -

unklar -

25 PINK DREAMDAY

AT 59 7872 189

geb. 09.07.2023

Täubl Andreas, Ing. Krieglach

1.K.06-12-25

EL: 34,2

M:1-2,51



Urugroßmutter MOX G DREAMGOLD ET VG-88

VG 85, EL 34,2 kg, MBK 2,51 – Kuhfamilie MOX Rubens Dream EX 93, aus dem Züchterstall Täubl, Krieglach.

ARRON AT 05 2389 788	ARROW
Pink Octane Dreamgirl VG86 (OCTANE
HFg82 92 +174 -0,22 -0,19	Lippan-KH Cutch McDrea
2/1 10.504 3,58 3,13 705	4/4 10.497 4,32 3,40 810
1. 10.504 3,58 3,13 705	MMV: MCCUTCHEN
1. 85-86-87-85(86)	1-2,33

3. Gen: Mox Goldwyn Dreamgold VG88 (2.) DE 08 14671

4. Gen: Mox Gibson Dreamline EX90 DE 08 13160804

5. Gen: Mox Rubens Dream EX93 DE 08 11359915

136	Exterieur
124	Kuhfamilie
112	Einstufung
100	
RZG 92 86	RZEuro -638

MILCH	94
Mkg	F %
+328	-0,31
F kg	E %
-21	-0,16
E kg	-6

		88	100	112	124
RZE	120				
Milchtyp	119				
Körper	114				
Fundament	95				
Euter	119				
Größe	129 <i>klein</i>				<i>groß</i>
Rippenstruktur	109 <i>flach</i>				<i>gewölbt</i>
Körpertiefe	114 <i>wenig</i>				<i>viel</i>
Stärke	108 <i>schwach</i>				<i>stark</i>
Beckenneigung	105 <i>ansteigend</i>				<i>abfallend</i>
Beckenbreite	114 <i>schmal</i>				<i>breit</i>
Hinterbeinwinkel	100 <i>steil</i>				<i>gewinkelt</i>
Klauenwinkel	96 <i>flach</i>				<i>steil</i>
Sprunggel	102 <i>gefüllt</i>				<i>trocken</i>
Hinterbeinstellung	91 <i>n. außen</i>				<i>parallel</i>
Vorderbeinstellung	107 <i>n. außen</i>				<i>parallel</i>
Bewegung	94 <i>schlecht</i>				<i>gut</i>
Hintereuterhöhe	114 <i>tief</i>				<i>hoch</i>
Zentralband	107 <i>schwach</i>				<i>stark</i>
Strich vorne	102 <i>außen</i>				<i>innen</i>
Strich hinten	102 <i>außen</i>				<i>innen</i>
Voreuteraufhäng.	118 <i>lose</i>				<i>fest</i>
Euterbalance	108 <i>hinten tief</i>				<i>vorne tief</i>
Eutertiefe	120 <i>tief</i>				<i>hoch</i>
Strichlänge	90 <i>kurz</i>				<i>lang</i>

FITNESS	
RZÖko	RZGes
86	89
RZN	Pers
90	108
RZS	RZEufit
91	93
RZR	RZRepro
96	96
RZKd	RZKM
98	95
KV dir	TG dir
99	99
RZKälberfit	RZD
105	101
RZKlaue	DD control
94	100
MVH	RZFE
105	107
BCS	RZMetabol
102	94

frei BYN, BLF, CDF, LRF, MWF, H1F, H2N, H3F, H4F, H6F, H7F
Besonderheiten Beta Kasein A1A2, gehört (pp*), Kappa Kasein AB

Träger -
unklar -

26 LIMA
AT 36 7702 689
geb. 13.09.2023

Eichberger Anna und Christoph, Sankt Margarethen bei Knittelfeld

HAN SOLO(1914/2560) / LAILA / HABSBUERGER
1.K.05-12-25

EL: 33,6 3,80 3,29

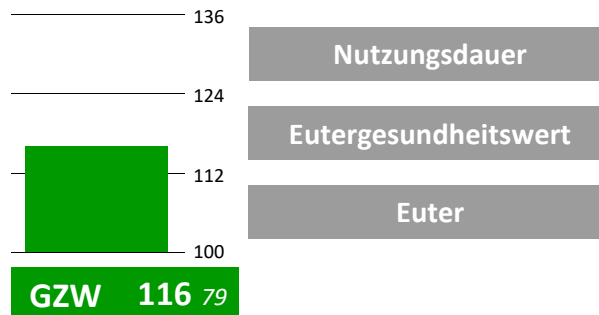
M:1-2,72



UrUrUrUrgroßmutter LARISSA (V: MORROR)

Der L-Kuhstamm der Familie Eichberger liefert Schauerfolge: Die Wurzeln von LIMA reichen bis zur WINNIPEG-Tochter LISA (Gruppensiegerin) und zur MORROR-Tochter LARISSA, Bundesreservesiegerin 2009 in Greinbach.

HAN SOLO DE 09 56067030	HASHTAG
LAILA AT 79 0953 974	HABSBUERGER
FLg110 89 +152 -0,36 -0,18	LOTTE
3/2 8.596 3,44 3,26 576	9/8 11.722 3,62 3,23 802
2. 9.814 3,42 3,28 658	MMV: GS VOGT
1. 86-85-88-87(0)	1-3,11



MILCH					104.88
Mkg	F %	F kg	E %	E kg	
+456	-0,19	+3	-0,10	+8	



		88	100	112	124
Rahmen	109				
Bemuskelung	101				
Fundament	101				
Euter	122				
Kreuzhöhe	112 <i>klein</i>				<i>groß</i>
Körperlänge	110 <i>kurz</i>				<i>lang</i>
Hüftbreite	105 <i>schmal</i>				<i>breit</i>
Rumpftiefe	96 <i>seicht</i>				<i>tief</i>
Beckenneigung	100 <i>eben</i>				<i>abfallend</i>
Sprg.winkel	97 <i>steil</i>				<i>säbelbeinig</i>
Sprg.ausprägung	100 <i>voll</i>				<i>trocken</i>
Fessel	92 <i>durchtrittig</i>				<i>steil</i>
Trachten	107 <i>niedrig</i>				<i>hoch</i>
Voreuterlänge	95 <i>kurz</i>				<i>lang</i>
Sch.euterlänge	91 <i>kurz</i>				<i>lang</i>
Voreuteraufhäng.	112 <i>locker</i>				<i>fest</i>
Zentralband	105 <i>nicht ausg.</i>				<i>stark ausg.</i>
Euterboden	125 <i>tief</i>				<i>hoch</i>
Strichlänge	96 <i>kurz</i>				<i>lang</i>
Strichdicke	91 <i>dünn</i>				<i>dick</i>
Strichplatz.vorne	104 <i>außen</i>				<i>innen</i>
Strichplatz.hinten	98 <i>außen</i>				<i>innen</i>
Strichstell. hinten	109 <i>nach außen</i>				<i>nach innen</i>
Euterreinheit	99 <i>Nebenstr.</i>				<i>reine Euter</i>

FITNESS		116.83
ÖZW	ND	
117.85	114.73	
EGW	ZZ	
121.85	117.81	
Pers	FRW	
102.81	105.73	
FFR	ZYS	
101.68	104.67	
Kp	Km	
102.83	106.78	
VIW	KGW	
101.75	110.74	
DMG	LST	
100.88	98.77	
MAS	MVH	
118.64	101.67	

FLEISCH			104.77
NTZ	AUS	HKL	
103	107	99	

frei ARF, B2F, DWfH, F1F, F4F, MSF, TPF, ZLF
Besonderheiten Beta Kasein A1A1, gehört (pp*), Kappa Kasein AA

Träger F2C, F5C
unklar -

27 JACKLYN

AT 53 8115 302

geb. 05.07.2025

Strommer Harald, Koeflach

AG VANILLA(23/483) / JULIA / GS HOTSHOT

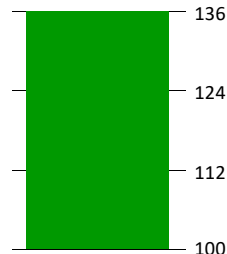


GS VORSPRUNG-Töchter STMK Schau 2023

JACKLYN vereint hohen Milchwert mit sehr starkem Exterieur.
Die J-Linie überzeugt mit hohen Leistungen und hat ihren Ursprung in der bekannten JACKPOT-JOANA.

AG VANILLA DE 09 57188727	AG VASELINO
GS Hotshot Julia G81 (1.) AT BSg134 119 +1023 -0,24 -0,07 EL.25,0 3,03 3,10 167T. 4.728 3,08 3,41 307 1. 85-77-84-81(82) 1-2,24	GS HOTSHOT Biver Jamaica G83 (1.) 4/3 11.064 3,83 3,67 830 MMV: GS VORSPRUNG

MMM: Nelgor Joana G82P (1.) CH 120059737268



GZW 140 72

Milch kg

Persistenz

Exterieur

MILCH

129 81

Mkg	F %	F kg	E %	E kg
+1237	-0,10	+43	-0,06	+39

		88	100	112	124
Rahmen	113				
Becken	107				
Fundament	106				
Euter	125				
Gesamtnote (EXT)	119				
Bemuskelung	93 schwach				voll
Kreuzhöhe	116 klein				groß
Brustbreite	110 schmal				breit
Rumpftiefe	115 seicht				tief
Oberlinie	93 durchhängend				erhöht
Beckenlänge	116 kurz				lang
Beckenbreite	111 schmal				breit
Beckenneigung	100 eben				abfallend
Umdreher	91 hinten				mittig
Sprg.winkel	97 steil				säbelbeinig
Sprg.ausprägung	103 voll				trocken
Fessel	104 durchtrittig				steil
Trachten	100 niedrig				hoch
Voreuterlänge	111 kurz				lang
Hintereuterbreite	116 schmal				breit
Hintereuterhöhe	125 tief				hoch
Zentralband	101 nicht ausg.				stark ausg.
Eutertiefe	120 tief				hoch
Voreuteraufhäng.	112 locker				fest
Euterbalance	104 gestuft				geneigt
Strichlänge	90 kurz				lang
Strichdicke	84 dünn				dick
Strichplatz.vorne	104 außen				innen
Strichplatz.hinten	110 außen				innen
Strichstell. hinten	109 nach außen				nach innen
Euterreinheit	100 Nebenstr.				reine Euter

FITNESS

110 74

ÖZW	ND
132 78	107 64
EGW	ZZ
110 76	108 71
Pers	FRW
120 71	100 61
FFR	ZYS
106 55	101 54
Kp	Km
100 76	95 67
VIW	KGW
102 67	93 61
DMG	LST
110 78	115 68
MAS	MVH
104 51	101 48

FLEISCH

105 60

NTZ	AUS	HKL
106	100	100



frei

ARF, B14F, B2F, QRF, SDF, SMF, WEF

Besonderheiten Beta Kasein A2A2, gehört (pp*), Kappa Kasein BB

Träger B6C
unklar -

28 HD MALIBU
AT 42 5558 902
geb. 09.04.2025

Haider Holsteins Ges.N.B.R., Artstetten-Pöbring



Großmutter HD CHROME MATHEA VG86

BIG RED US 3232102810	BANCROFT
HD Victorious Michigan AT 1	VICTORIOUS
JE 99 +370 -0,45 -0,18	Chrome Mathea VG86 (1
EL.29,6 2,98 3,38	4/3 8.317 4,50 3,51 666
273T. 7.020 4,54 3,67 576	MMV: CHROME
1-1,51	

Exterieur

Kuhfamilie

Leistung



Schickes Jungrind aus der „Once in a lifetime cow“ Musquie latola Martha EX 97 – Supreme Champion der World Dairy Expo und Royal Winter Fair. Eine seltene Gelegenheit, ein solches Jungrind dieser Ausnahmekuh in Europa erwerben zu können.

M: HD Victorious Michigan AT 11 4181 989
MM: Chrome Mathea VG86 (1.) AT 17 2795 774
3. Gen: Milksouce Sultan of Mistletoe EX90
4. Gen: Musquie latola Martha EX97


Musquie latola Martha EX 97

29 EIBE

AT 56 1037 501

geb. 15.11.2025

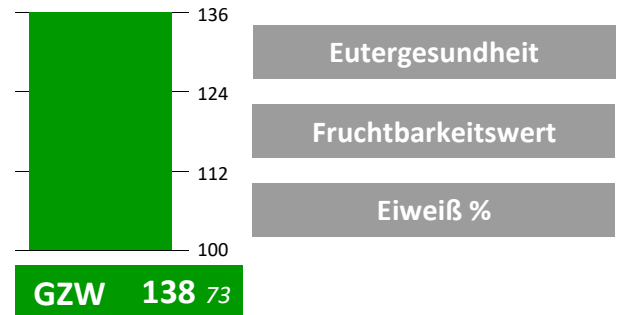
Gspurning Ingrid, Edelschrott

WASSERKRAFT P*S(44/283) / ESPE / HAN SOLO



HAN SOLO-Tochter

WASSERKRAFT DE 09 586634	WASSERSPIEL
ESPE AT 29 0361 989	HAN SOLO
FLg138 125 +335 +0,34 +0,22	ERIKA
EL.24,0 4,11 4,05	2/1 7.297 4,47 3,79 603
61T. 1.694 4,30 3,81 137	MMV: GS DEFACTO
1. 87-81-80-81(0) 1-1,89	



MILCH				122 ⁸³
Mkg	F %	F kg	E %	E kg
+652	+0,00	+27	+0,11	+33

Mit der sehr aktuellen Linienführung WASSERKRAFT P*S x HAN SOLO x GS DEFACTO wird das fitnessstarke Kalb EIBE angeboten.



		88	100	112	124
Rahmen	104				
Bemuskelung	99				
Fundament	101				
Euter	110				
Kreuzhöhe	106 <i>klein</i>				<i>groß</i>
Körperlänge	106 <i>kurz</i>				<i>lang</i>
Hüftbreite	104 <i>schmal</i>				<i>breit</i>
Rumpftiefe	95 <i>seicht</i>				<i>tief</i>
Beckenneigung	99 <i>eben</i>				<i>abfallend</i>
Sprg.winkel	112 <i>steil</i>				<i>säbelbeinig</i>
Sprg.ausprägung	110 <i>voll</i>				<i>trocken</i>
Fessel	96 <i>durchtrittig</i>				<i>steil</i>
Trachten	93 <i>niedrig</i>				<i>hoch</i>
Voreuterlänge	99 <i>kurz</i>				<i>lang</i>
Sch.euterlänge	98 <i>kurz</i>				<i>lang</i>
Voreuteraufhäng.	105 <i>locker</i>				<i>fest</i>
Zentralband	101 <i>nicht ausg.</i>				<i>stark ausg.</i>
Euterboden	110 <i>tief</i>				<i>hoch</i>
Strichlänge	94 <i>kurz</i>				<i>lang</i>
Strichdicke	93 <i>dünn</i>				<i>dick</i>
Strichplatz.vorne	110 <i>außen</i>				<i>innen</i>
Strichplatz.hinten	107 <i>außen</i>				<i>innen</i>
Strichstell. hinten	112 <i>nach außen</i>				<i>nach innen</i>
Euterreinheit	100 <i>Nebenstr.</i>				<i>reine Euter</i>

FITNESS	122.78
ÖZW	ND
133.80	114.67
EGW	ZZ
118.80	116.75
Pers	FRW
107.74	117.67
FFR	ZYS
99.60	107.60
Kp	Km
101.78	113.71
VIW	KGW
97.66	96.68
DMG	LST
108.83	108.71
MAS	MVH
116.56	101.58

FLEISCH		115 70
NTZ	AUS	HKL
113	113	108

frei ARF, B2F, DWfH, F1F, F2F, F4F, F5F, TPF, ZLF
Besonderheiten Beta Kasein A2A2, gehört (pp*), Kappa Kasein AB

Träger MSC
unklar -

30 Embryonenpaket DANA x DAVOS Pp*

DANA AT 41 0456 888

TANK (2/275)/DANI/NAMUR

frei von genetischen Besonderheiten, Beta Kasein A2A2, gehört (pp*), Kappa Kasein BB

gGZW 137		MW 124		+887 -0,01 +0,01	
FW 86		FIT 112		ÖZW 127	
NTZ: 93		ND: 100		Frw: 109 KGW: 102	
AUS: 89		Pers: 113		Kp: 101 Km: 109	
HKL: 87		ZZ: 104		VIW: 110 LST: 113	
		Egw: 106		Mbk: 109 MVH: 99	

Merkmal	ZW	88	94	100	106	112	118	124
Rahmen	112							
Becken	111							
Fundament	107							
Euter	110							
Gesamtnote (EXT)	115							
Bemuskelung	89	schwach						voll
Kreuzhöhe	115	klein						groß
Brustbreite	99	wenig						viel
Rumpftiefe	108	seicht						tief
Oberlinie	103	durchh.						erhöht
Beckenlänge	114	kurz						lang
Beckenbreite	107	schmal						breit
Beckenneigung	107	eben						abfallend
Umdreher	105	hinten						mittig
Sprg.winkel	92	steil						säbelbeinig
Sprg.auspräg.	105	voll						trocken
Fessel	113	durchtrittig						steil
Trachten	106	niedrig						hoch
Voreuterlänge	101	kurz						lang
Hintereuterbreite	96	schmal						breit
Hintereuterhöhe	110	tief						hoch
Zentralband	104	nicht ausg.						stark ausg.
Eutertiefe	111	tief						hoch
Vordereuteraufh.	111	locker						fest
Euterbalance	112	gestuft						geneigt
Strichlänge	85	kurz						lang
Strichdicke	96	dünn						dick
Strichplatz. vo.	100	außen						innen
Strichplatz. hi.	103	außen						innen
Strichstell. hi.	108	nach außen						nach innen
Euterreinheit	101	Nebenstr.						reine Euter

DANA x DAVOS Pp*

Vorschätzung möglicher Kälber

gGZW 144		MW 128		+1000 +0,03 -0,02	
FW 88		FIT 118		ÖZW 132	
NTZ: 94		ND: 109		Frw: 114 KGW: 100	
AUS: 89		Pers: 116		Kp: 101 Km: 106	
HKL: 90		ZZ: 109		VIW: 104 LST: 116	
		Egw: 110		Mbk: 107 MVH: 100	

Merkmal	ZW	88	94	100	106	112	118	124
Rahmen	112							
Becken	105							
Fundament	107							
Euter	112							
Gesamtnote (EXT)	113							
Bemuskelung	95	schwach						voll
Kreuzhöhe	115	klein						groß
Brustbreite	102	wenig						viel
Rumpftiefe	110	seicht						tief
Oberlinie	98	durchh.						erhöht
Beckenlänge	107	kurz						lang
Beckenbreite	105	schmal						breit
Beckenneigung	101	eben						abfallend
Umdreher	100	hinten						mittig
Sprg.winkel	100	steil						säbelbeinig
Sprg.auspräg.	107	voll						trocken
Fessel	106	durchtrittig						steil
Trachten	107	niedrig						hoch
Voreuterlänge	104	kurz						lang
Hintereuterbreite	99	schmal						breit
Hintereuterhöhe	108	tief						hoch
Zentralband	102	nicht ausg.						stark ausg.
Eutertiefe	111	tief						hoch
Vordereuteraufh.	108	locker						fest
Euterbalance	109	gestuft						geneigt
Strichlänge	98	kurz						lang
Strichdicke	91	dünn						dick
Strichplatz. vo.	99	außen						innen
Strichplatz. hi.	99	außen						innen
Strichstell. hi.	102	nach außen						nach innen
Euterreinheit	102	Nebenstr.						reine Euter

Einzige Möglichkeit auf Embryonen aus der Mutter von DELANO – aktuell der gefragteste Anpaarungspartner in allen Brown-Swiss-Zuchtprogrammen – gepaart mit DAVOS Pp*, der Nr. 1 aller GS DACAPO-Söhne und nicht verfügbar.

Hefe Gbr, Hopferau/DE



DAVOS Pp* (V: GS DACAPO)



Spendertier DANA (V: TANK)

31 KAISERIN

AT 60 6359 889

geb. 02.10.2023

Seidl Gottfried, Neumarkt

MYSTIC Pp*(213/676) / KESSY / HAYABUSA

1.K.06-12-25

EL: 32,0 3,92 3,28

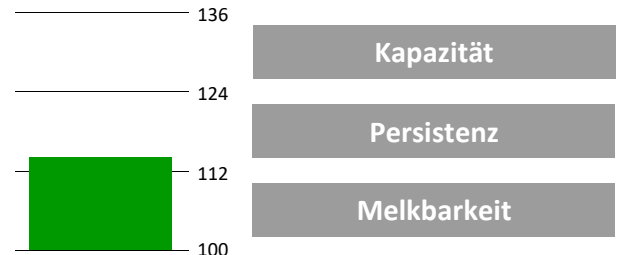
M:1-2,58

bel.19-01-26(1) EXZELLENT DE 09 59329127



MYSTIC Pp*-Tochter

MYSTIC DE 09 56777394	MERCEDES
KESSY AT 97 6018 569	HAYABUSA
FLg108 107 +762 -0,34 -0,12	KERRY
4/3 10.914 3,79 3,38 782	6/6 10.668 3,85 3,48 783
2. 12.165 3,65 3,33 849	MMV: GS WATTKING
1. 83-86-83-82(0)	1-3,84



GZW 114.77

MILCH	111	86
Mkg	+713	
F %	-0,15	
F kg	+16	
E %	-0,12	
E kg	+14	



KAISERIN aus dem Zuchtbetrieb Seidl Gottfried, Neumarkt, ist bereits mit dem aktuellen Listenführer EXZELLENT besamt.

		88	100	112	124
Rahmen	118				
Bemuskelung	103				
Fundament	103				
Euter	104				
Kreuzhöhe	120	<i>klein</i>			<i>groß</i>
Körperlänge	118	<i>kurz</i>			<i>lang</i>
Hüftbreite	108	<i>schmal</i>			<i>breit</i>
Rumpftiefe	111	<i>seicht</i>			<i>tief</i>
Beckenneigung	107	<i>eben</i>			<i>abfallend</i>
Sprg.winkel	95	<i>steil</i>			<i>säbelbeinig</i>
Sprg.ausprägung	98	<i>voll</i>			<i>trocken</i>
Fessel	102	<i>durchtrittig</i>			<i>steil</i>
Trachten	110	<i>niedrig</i>			<i>hoch</i>
Voreuterlänge	108	<i>kurz</i>			<i>lang</i>
Sch.euterlänge	102	<i>kurz</i>			<i>lang</i>
Voreuteraufhäng.	107	<i>locker</i>			<i>fest</i>
Zentralband	98	<i>nicht ausg.</i>			<i>stark ausg.</i>
Euterboden	105	<i>tief</i>			<i>hoch</i>
Strichlänge	116	<i>kurz</i>			<i>lang</i>
Strichdicke	101	<i>dünn</i>			<i>dick</i>
Strichplatz.vorne	97	<i>außen</i>			<i>innen</i>
Strichplatz.hinten	94	<i>außen</i>			<i>innen</i>
Strichstell. hinten	96	<i>nach außen</i>			<i>nach innen</i>
Euterreinheit	101	<i>Nebenstr.</i>			<i>reine Euter</i>

FITNESS	105	81
ÖZW	ND	
111	83	104 70
EGW	ZZ	
98	83	96 79
Pers	FRW	
107	80	107 70
FFR	ZYS	
101	65	101 63
Kp	Km	
90	82	102 76
VIW	KGW	
99	72	96 71
DMG	LST	
119	86	99 75
MAS	MVH	
102	59	101 63

FLEISCH	101	75
NTZ	AUS	HKL
104	100	99

frei ARF, B2F, DWFh, F1F, F2F, F4F, F5F, MSF, TPF, ZLF
Besonderheiten Beta Kasein A2A2, gehört (pp*), Kappa Kasein BB

Träger -
unklar -

32 ASUKA
AT 86 5669 288
geb. 09.05.2023

Hartl Klemens, Rottenmann

1.K.15-12-25

EL: 37,2 3,77 3,44

M:1-3,28



KHW Regiment APPLE RED EX96

ASUKA besticht mit einer EL von 37,2kg - ihre Großmutter Devour Amazing Grace VG 88 - war Teilnehmerin der Steiermarkschau 2021 und stammt aus der Kuhfamilie KHW Regiment Apple Red EX 96.

HARVEST US 73.519.358

MONTEREY

Unstopabull Aenna VG85 (2.)

UNSTOPABULL

HF 98 84 -659 -0,09 -0,05

Devour RC Amazing Grac

3/2 8.843 3,85 3,40 642

4/3 11.890 3,99 3,37 874

2. 11.074 3,86 3,36 799

2. 85-84-83-87(85) 1-1,38

MMV: **DEVOUR RC**

Exterieur

Kuhfamilie

Melkbarkeit

M: Unstopabull Aenna VG85 (2.) AT 51 1991 574

MM: Devour RC Amazing Grace VG88 (2.) AT 06 2892 468

3. Gen: Doorman Appletini VG85 (6.) AT 38 3385 329

4. Gen: MS Apples Uno April VG88 US 72.227.612

5. Gen: KHW Regiment Apple Red EX96 US 135.511.521

6. Gen: Kamps-Hollow Altitude EX95

7. Gen: Clover-Mist Alisha EX93

8. Gen: Clove-Mist Augy Star EX94

9. Gen: D-R-A August EX96

10. Gen: D-R-A Precious Leader EX90

11. Gen: D-R-A Princess Lad Leader EX90

33 Embryonenpaket HAMBURG Pp* x GS MC BAUER Pp*

HAMBURG Pp* AT 76 6066 601

INSIDE Pp*(66/837) / HIGHLIGHT / GS SPUTNIK

Träger von: F4C, Beta Kasein A2AZ, het. hornlos (Pp*), Kappa Kasein AA

gGZW 133		MW 117		+591 -0,01 +0,04	
FW 107	FIT 124		ÖZW 130		
NTZ: 109	ND: 119	Frw: 115	FFr: 109	Zys: 106	
AUS: 105	Pers: 102	Kp: 103	Km: 110	VIW: 108	
HKL: 102	ZZ: 114	Egw: 119	Mas: 120	KGW: 102	
	Mbk: 103	Lst: 101	MVH: 95		

Merkmal	ZW	88	94	100	106	112	118	124
Rahmen	104							
Bemuskelung	101							
Fundament	105							
Euter	122							
Kreuzhöhe	104	klein						groß
Körperlänge	103	kurz						lang
Hüftbreite	107	schmal						breit
Rumpftiefe	97	seicht						tief
Beckenneigung	94	eben						abfallend
Sprg.winkel	100	steil						säbelbeinig
Sprg.auspräg.	106	voll						trocken
Fessel	103	durchtrittig						steil
Trachten	107	niedrig						hoch
Voreuterlänge	101	kurz						lang
Sch.euterlänge	92	kurz						lang
Vordereuteraufh.	110	locker						fest
Zentralband	115	nicht ausg.						stark ausg.
Euterboden	122	tief						hoch
Strichlänge	90	kurz						lang
Strichdicke	77	dünn						dick
Strichplatz. vo.	113	außen						innen
Strichplatz. hi.	118	außen						innen
Strichstell. hi.	108	nach außen						nach innen
Euterreinheit	100	Nebenstr.						reine Euter

HAMBURG Pp* x GS MC BAUER Pp*

Vorschätzung möglicher Kälber

gGZW 137		MW 122		+830 -0,06 +0,02	
FW 110	FIT 122		ÖZW 133		
NTZ: 113	ND: 120	Frw: 114	FFr: 107	Zys: 106	
AUS: 108	Pers: 104	Kp: 107	Km: 108	VIW: 108	
HKL: 104	ZZ: 113	Egw: 116	Mas: 115	KGW: 104	
	Mbk: 108	Lst: 102	MVH: 103		

Merkmal	ZW	88	94	100	106	112	118	124
Rahmen	107							
Bemuskelung	101							
Fundament	110							
Euter	116							
Kreuzhöhe	108	klein						groß
Körperlänge	107	kurz						lang
Hüftbreite	105	schmal						breit
Rumpftiefe	102	seicht						tief
Beckenneigung	98	eben						abfallend
Sprg.winkel	103	steil						säbelbeinig
Sprg.auspräg.	105	voll						trocken
Fessel	106	durchtrittig						steil
Trachten	108	niedrig						hoch
Voreuterlänge	104	kurz						lang
Sch.euterlänge	93	kurz						lang
Vordereuteraufh.	108	locker						fest
Zentralband	111	nicht ausg.						stark ausg.
Euterboden	116	tief						hoch
Strichlänge	95	kurz						lang
Strichdicke	92	dünn						dick
Strichplatz. vo.	105	außen						innen
Strichplatz. hi.	111	außen						innen
Strichstell. hi.	105	nach außen						nach innen
Euterreinheit	101	Nebenstr.						reine Euter

Embryonen aus der hornlosen, euterstarken
INSIDE Pp*-Tochter HAMBURG Pp*, gepaart mit
dem aktuell sehr gefragten GS MC BAUER Pp*.

Schweighofer Hannes, Pöllau



Anpaarungspartner GS MC BAUER Pp*



Mutter von GS MC BAUER Pp*

34 MARINA Pp*

AT 84 8211 601

geb. 03.10.2025

Innerhofer Gerhard, Mittersill

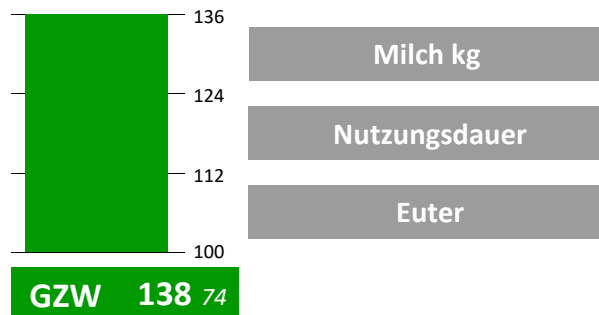
WITNESS P*S(76/947) / MADONNA Pp* / WAGONEER



Urgroßmutter MAMBA (V: VARTA)

Die Mutter von MARINA stand als Kalbin im Typ-Champion-Finale des Bundesjungzüchterchampionats. Urgroßmutter ist die über die Grenzen hinaus bekannte VARTA-Tochter MAMBA, Mutter von GS DORADO und GS EASYBOY.

WITNESS DE 09 58444560	WIRBELWIND
MADONNA AT 41 1203 589	WAGONEER
FLg128 119 +945 -0,10 -0,10	MARY ROSE
EL.26,0 3,82 3,16	1/1 8.145 4,77 3,57 679
87T. 2.459 3,73 2,90 163	MMV: GS RAZFAZ
1. 79-81-88-85(0)	1-2,14



MILCH				120	84
Mkg	F %	F kg	E %	E kg	
+1042	-0,10	+35	-0,15	+23	



		88	100	112	124
Rahmen	93				
Bemuskelung	95				
Fundament	116				
Euter	117				
Kreuzhöhe	94 <i>klein</i>				<i>groß</i>
Körperlänge	93 <i>kurz</i>				<i>lang</i>
Hüftbreite	84 <i>schmal</i>				<i>breit</i>
Rumpftiefe	92 <i>seicht</i>				<i>tief</i>
Beckenneigung	106 <i>eben</i>				<i>abfallend</i>
Sprg.winkel	101 <i>steil</i>				<i>säbelbeinig</i>
Sprg.ausprägung	112 <i>voll</i>				<i>trocken</i>
Fessel	106 <i>durchtrittig</i>				<i>steil</i>
Trachten	106 <i>niedrig</i>				<i>hoch</i>
Voreuterlänge	106 <i>kurz</i>				<i>lang</i>
Sch.euterlänge	93 <i>kurz</i>				<i>lang</i>
Voreuteraufhäng.	106 <i>locker</i>				<i>fest</i>
Zentralband	113 <i>nicht ausg.</i>				<i>stark ausg.</i>
Euterboden	119 <i>tief</i>				<i>hoch</i>
Strichlänge	88 <i>kurz</i>				<i>lang</i>
Strichdicke	75 <i>dünn</i>				<i>dick</i>
Strichplatz.vorne	104 <i>außen</i>				<i>innen</i>
Strichplatz.hinten	102 <i>außen</i>				<i>innen</i>
Strichstell. hinten	106 <i>nach außen</i>				<i>nach innen</i>
Euterreinheit	97 <i>Nebenstr.</i>				<i>reine Euter</i>

FITNESS	134 79
ÖZW	ND
137 81	132 67
EGW	ZZ
124 81	123 76
Pers	FRW
114 76	121 68
FFR	ZYS
112 62	106 61
Kp	Km
104 81	104 74
VIW	KGW
103 71	98 69
DMG	LST
103 84	107 72
MAS	MVH
114 57	99 60

FLEISCH		98 71
NTZ	AUS	HKL
97	101	97

frei ARF, B2F, DWFh, F1F, F2F, F4F, F5F, MSF, TPF, ZLF
 Besonderheiten Beta Kasein A2A2, het. hornlos (Pp*), Kappa Kasein AA

Träger -
 unklar -

35 W4 BACARDI

AT 85 3889 489

geb. 30.01.2024

W4 Holsteins, Reiss, Hoffmann, Irnfritz-Messern



bel.05-09-25(1) ALONGSIDE CA 42.002.416 XX



Mutter W4 BOURBON EX 90

Trächtige Unix aus der Familie von Regancrest Durham Barbie EX 92.
Die Mutter war bereits mehrfache erfolgreiche Schauteilnehmerin;
gesext trächtig mit Alongside.

UNIX CA 107.567.492	NUMERO UNO
W4 Doorman Bourbon EX90 (DOORMAN
HF 83 91 -793 +0,19 +0,09	W4 Lotus RC Brooklyn EX
3/2 11.519 3,75 3,38 821	8/7 8.997 4,96 3,47 759
2. 13.297 3,70 3,43 949	MMV: LOTUS *RC
3. 90-89-90-91(90) 1-1,98	

gesext trächtig

Exterieur

Kuhfamilie

M: W4 Doorman Bourbon EX90 (3.) AT 08 4956 574

MM: W4 Lotus RC Brooklyn EX90 (4.) AT 42 3956 929

3. Gen: Regancrest Jordan Brilliance EX92 (6.) DE 06 66107770

4. Gen: Regancrest Armstead Brielle US 66.624.790

5. Gen: Regancrest Shottle Barbara EX92 US 62.496.864

6. Gen: Regancrest Durham Barbie EX92 US 60.602.011



Urgroßmutter BRILLIANCE EX 92 - 141.297 kg Lebensleistung

36 RIDI Pp*

AT 54 9127 102

geb. 30.08.2025

Seidl Gottfried, Neumarkt

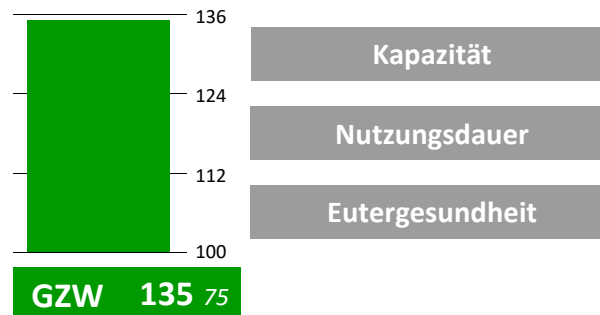
WITTUM PP*(23/357) / RIKI / HAN SOLO



Mutter von WITTUM PP* - LYDIA (V: GS MYSTERIUM Pp*)

Milchkilogramm, Fitness und Exterieur sind bei RIDI vereint. Über die weitere Linienführung mit RALDI und POLARBAER finden sich weitere bekannte Vererber im Pedigree.

WITTUM DE 09 58091849	WIRBELWIND
RIKI AT 86 7934 788	HAN SOLO
FLg123 111 +493 -0,02 -0,05	RICULA
EL.26,0 4,73 3,28	6/5 9.387 3,70 3,19 646
45T. 1.170 4,73 3,28 94	MMV: WOBLER
1-2,85	



MILCH					119 84
Mkg	F %	F kg	E %	E kg	
+1031	-0,18	+26	-0,09	+28	



		88	100	112	124
Rahmen	111				
Bemuskelung	106				
Fundament	111				
Euter	111				
Kreuzhöhe	113 <i>klein</i>				<i>groß</i>
Körperlänge	109 <i>kurz</i>				<i>lang</i>
Hüftbreite	106 <i>schmal</i>				<i>breit</i>
Rumpftiefe	103 <i>seicht</i>				<i>tief</i>
Beckenneigung	99 <i>eben</i>				<i>abfallend</i>
Sprg.winkel	96 <i>steil</i>				<i>säbelbeinig</i>
Sprg.ausprägung	98 <i>voll</i>				<i>trocken</i>
Fessel	114 <i>durchtrittig</i>				<i>steil</i>
Trachten	111 <i>niedrig</i>				<i>hoch</i>
Voreuterlänge	98 <i>kurz</i>				<i>lang</i>
Sch.euterlänge	97 <i>kurz</i>				<i>lang</i>
Voreuteraufhäng.	96 <i>locker</i>				<i>fest</i>
Zentralband	106 <i>nicht ausg.</i>				<i>stark ausg.</i>
Euterboden	112 <i>tief</i>				<i>hoch</i>
Strichlänge	79 <i>kurz</i>				<i>lang</i>
Strichdicke	82 <i>dünn</i>				<i>dick</i>
Strichplatz.vorne	105 <i>außen</i>				<i>innen</i>
Strichplatz.hinten	104 <i>außen</i>				<i>innen</i>
Strichstell. hinten	109 <i>nach außen</i>				<i>nach innen</i>
Euterreinheit	100 <i>Nebenstr.</i>				<i>reine Euter</i>

FITNESS		121 80
ÖZW	ND	
132 81	118 68	
EGW	ZZ	
123 82	123 77	
Pers	FRW	
108 76	109 69	
FFR	ZYS	
107 63	104 62	
Kp	Km	
90 82	109 73	
VIW	KGW	
94 69	110 70	
DMG	LST	
106 84	111 72	
MAS	MVH	
115 58	104 61	

FLEISCH			113 71
NTZ	AUS	HKL	
115	112	105	

frei ARF, B2F, DWF, F1F, F2F, F4F, F5F, MSF, TPF, ZLF
Besonderheiten Beta Kasein A2A2, het. hornlos (Pp*), Kappa Kasein AA

Träger -
unklar -

37 GIPSI

AT 60 1656 789

geb. 02.10.2023

Freigassner Gerhard, Weisskirchen in Steiermark

MYWAY(186/466) / GISELLA / GS HOFSTATT

1.K.18-11-25

EL: 41,4 4,51 3,46

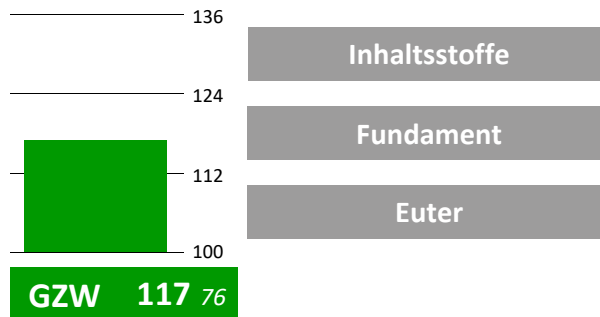
M:1-2,59



UrUrgroßmutter GRÄFIN mit 100.000 kg Lebensleistung

Urgroßmutter und Ururgroßmutter jeweils mit über 100.000 kg Lebensleistung aus dem bekannten Zuchtbetrieb Freigassner Gerhard aus Weisskirchen in der Steiermark.

MYWAY DE 09 56086633	GS MYDARLING
GISELLA AT 05 4342 588	GS HOFSTATT
FLg109 109 +403 -0,07 -0,01	GERLI
3/2 9.572 4,06 3,51 724	5/4 7.533 3,92 3,44 555
2. 9.828 4,16 3,57 760	MMV: GS W1
1. 82-82-85-82(0) 1-1,88	



MILCH					119 86
Mkg	F %	F kg	E %	E kg	
+568	+0,12	+34	+0,00	+21	



		88	100	112	124
Rahmen	99				
Bemuskelung	100				
Fundament	114				
Euter	113				
Kreuzhöhe	99 <i>klein</i>				<i>groß</i>
Körperlänge	100 <i>kurz</i>				<i>lang</i>
Hüftbreite	95 <i>schmal</i>				<i>breit</i>
Rumpftiefe	104 <i>seicht</i>				<i>tief</i>
Beckenneigung	96 <i>eben</i>				<i>abfallend</i>
Sprg.winkel	92 <i>steil</i>				<i>säbelbeinig</i>
Sprg.ausprägung	100 <i>voll</i>				<i>trocken</i>
Fessel	107 <i>durchtrittig</i>				<i>steil</i>
Trachten	108 <i>niedrig</i>				<i>hoch</i>
Voreuterlänge	111 <i>kurz</i>				<i>lang</i>
Sch.euterlänge	113 <i>kurz</i>				<i>lang</i>
Voreuteraufhäng.	98 <i>locker</i>				<i>fest</i>
Zentralband	111 <i>nicht ausg.</i>				<i>stark ausg.</i>
Euterboden	95 <i>tief</i>				<i>hoch</i>
Strichlänge	99 <i>kurz</i>				<i>lang</i>
Strichdicke	93 <i>dünn</i>				<i>dick</i>
Strichplatz.vorne	115 <i>außen</i>				<i>innen</i>
Strichplatz.hinten	120 <i>außen</i>				<i>innen</i>
Strichstell. hinten	132 <i>nach außen</i>				<i>nach innen</i>
Euterreinheit	102 <i>Nebenstr.</i>				<i>reine Euter</i>

FITNESS		99	80
ÖZW	ND		
114 82	97 68		
EGW	ZZ		
108 82	108 78		
Pers	FRW		
95 78	95 68		
FFR	ZYS		
102 63	99 62		
Kp	Km		
101 81	106 74		
VIW	KGW		
99 71	96 69		
DMG	LST		
105 84	99 74		
MAS	MVH		
109 57	98 60		

FLEISCH			106	74
NTZ	AUS	HKL		
106	108	99		

frei ARF, B2F, DWF, F1F, F2F, F4F, F5F, MSF, TPF, ZLF
Besonderheiten Beta Kasein A1A2, gehört (pp*), Kappa Kasein BB

Träger -
unklar -

38 SG FIONA Pp*
AT 19 0780 589
geb. 21.07.2023

Sitka Engelbert, Miesenbach bei Birkfeld

WIRBELWIND P*S(4194/4508) / FABI / WUESTENSOHN
1.K.27-11-25

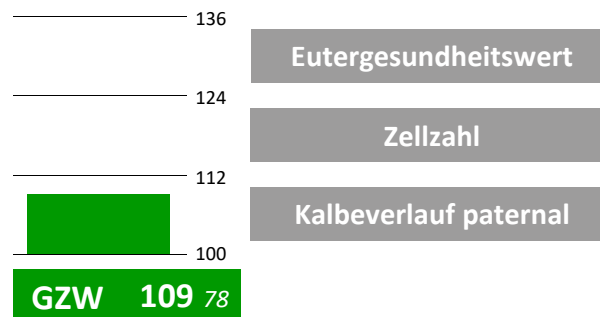
EL: 32,0 5,56 3,42

M:M:1-1,70



WUESTENSOHN-Tochter SASKIA

WIRBELWIND AT 73 6267 574	WAALKES
FABI AT 77 7218 274	WUESTENSOHN
FLg99 102 +227 -0,18 +0,02	FEE 2
	5/4 8.426 3,60 3,26 578
	MMV: WEB



MILCH					101 87
Mkg	F %	F kg	E %	E kg	
+517	-0,32	-6	-0,14	+6	


 Mischerbig hornlose WIRBELWIND P*S-Tochter vom Betrieb Sitka Engelbert,
 Miesenbach bei Birkfeld.

		88	100	112	124
Rahmen	102				
Bemuskelung	98				
Fundament	92				
Euter	107				
Kreuzhöhe	101 <i>klein</i>				<i>groß</i>
Körperlänge	108 <i>kurz</i>				<i>lang</i>
Hüftbreite	98 <i>schmal</i>				<i>breit</i>
Rumpftiefe	100 <i>seicht</i>				<i>tief</i>
Beckenneigung	105 <i>eben</i>				<i>abfallend</i>
Sprg.winkel	109 <i>steil</i>				<i>säbelbeinig</i>
Sprg.ausprägung	99 <i>voll</i>				<i>trocken</i>
Fessel	97 <i>durchtrittig</i>				<i>steil</i>
Trachten	96 <i>niedrig</i>				<i>hoch</i>
Voreuterlänge	94 <i>kurz</i>				<i>lang</i>
Sch.euterlänge	92 <i>kurz</i>				<i>lang</i>
Voreuteraufhäng.	100 <i>locker</i>				<i>fest</i>
Zentralband	108 <i>nicht ausg.</i>				<i>stark ausg.</i>
Euterboden	110 <i>tief</i>				<i>hoch</i>
Strichlänge	93 <i>kurz</i>				<i>lang</i>
Strichdicke	94 <i>dünn</i>				<i>dick</i>
Strichplatz.vorne	105 <i>außen</i>				<i>innen</i>
Strichplatz.hinten	110 <i>außen</i>				<i>innen</i>
Strichstell. hinten	112 <i>nach außen</i>				<i>nach innen</i>
Euterreinheit	97 <i>Nebenstr.</i>				<i>reine Euter</i>

FITNESS		109 82
ÖZW	ND	
107 84	103 72	
EGW	ZZ	
113 84	117 80	
Pers	FRW	
103 80	107 73	
FFR	ZYS	
102 69	100 67	
Kp	Km	
110 81	102 77	
VIW	KGW	
96 73	95 74	
DMG	LST	
103 87	96 74	
MAS	MVH	
98 63	99 67	

FLEISCH			107 76
NTZ	AUS	HKL	
112	104	102	

frei ARF, B2F, DWF, F1F, F2F, F4F, F5F, MSF, TPF, ZLF
Besonderheiten Beta Kasein A1A2, het. hornlos (Pp*), Kappa Kasein AA

Träger -
unklar -

39 SIDNEY RAE RED

AT 60 4126 501

geb. 07.02.2025

Schilcher Dominik, St. Andrä

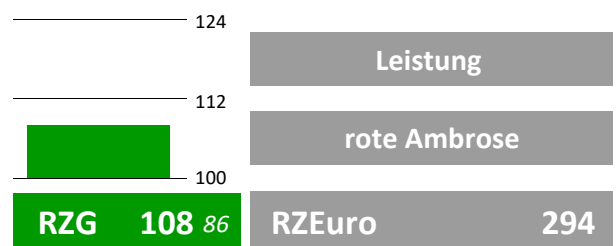


Kuhfamilie von Glenridge Citation ROXY EX-97-4E-USA

Die rote AMBROSE-Tochter SIDNEY RAE RED geht direkt zurück auf „The Queen of the Breed“ ROXY EX-97.

AMBROSE CA 14.227.002	RANGER RED
Silberhof Sandro Siri Rae Red	SANDRO RED
HFg95 106 -268 +0,31 +0,14	Meyervilla Acme RC Saha
	8/7 11.868 4,25 3,38 906
	MMV: ACME RC

3. Gen: Meyervilla Braxton Safari Rae VG85 US 141.648.9
4. Gen: KM&EW Goldwyn Sun Rae EX91 US 63.427.543
5. Gen: Scientific Sweetie Rae EX92 US 128.968.086
6. Gen: Scientific Jubilant Rae EX90 US 14.425.291
7. Gen: Hanoverhill Tony Rae EX96
8. Gen: Hanoverhill TT Roxette EX94
9. Gen: Mil-R-Mor Roxette EX90
10. Gen: Glenridge Citation Roxy EX97
11. Gen: Norton Court Model Vee EX90



MILCH	117
Mkg	F %
+1410	-0,11
F kg	E %
+43	-0,19
E kg	+26

		88	100	112	124
RZE	132				
Milchtyp	138				
Körper	107				
Fundament	105				
Euter	127				
Größe	114	<i>klein</i>			<i>groß</i>
Rippenstruktur	115	<i>flach</i>			<i>gewölbt</i>
Körpertiefe	114	<i>wenig</i>			<i>viel</i>
Stärke	91	<i>schwach</i>			<i>stark</i>
Beckenneigung	104	<i>ansteigend</i>			<i>abfallend</i>
Beckenbreite	107	<i>schmal</i>			<i>breit</i>
Hinterbeinwinkel	87	<i>steil</i>			<i>gewinkelt</i>
Klauenwinkel	110	<i>flach</i>			<i>steil</i>
Sprunggel	99	<i>gefüllt</i>			<i>trocken</i>
Hinterbeinstellung	103	<i>n. außen</i>			<i>parallel</i>
Vorderbeinstellung	85	<i>n. außen</i>			<i>parallel</i>
Bewegung	103	<i>schlecht</i>			<i>gut</i>
Hintereuterhöhe	137	<i>tief</i>			<i>hoch</i>
Zentralband	117	<i>schwach</i>			<i>stark</i>
Strich vorne	117	<i>außen</i>			<i>innen</i>
Strich hinten	130	<i>außen</i>			<i>innen</i>
Voreuteraufhäng.	117	<i>lose</i>			<i>fest</i>
Euterbalance	134	<i>hinten tief</i>			<i>vorne tief</i>
Eutertiefe	113	<i>tief</i>			<i>hoch</i>
Strichlänge	107	<i>kurz</i>			<i>lang</i>

FITNESS	
RZÖko	RZGes
95	87
RZN	Pers
96	96
RZS	RZEufit
88	92
RZR	RZRepro
85	95
RZKd	RZKM
96	86
KV dir	TG dir
96	96
RZKälberfit	RZD
93	100
RZKlaue	DD control
87	87
MVH	RZFE
110	97
BCS	RZMetabol
71	99

frei BYN, BLF, CDF, LRF, MWF, H1F, H2N, H3F, H4F, H6F, H7F
 Besonderheiten Beta Kasein A1A1, gehört (pp*), Kappa Kasein AB

Träger -
 unklar -

40 DAKOTA

AT 94 0990 501

geb. 27.11.2025

Herk Hans-Peter Josef, Weisskirchen in Steiermark



VJ HAPPENS DK 35582-07408

VJ HABBIT

Chocochip Dakar AT 42 9491

CHOCOCHIP

JE 89 -500 +0,07 +0,15

EL.23,9 4,19 3,84

VJ Quintana Dori

19T. 454 4,19 3,83 36

4/3 6.018 4,86 4,23 547

1-1,80

MMV: **VJ QUINTANA**



Exterieur

Inhaltsstoffe

Lebensleistung

Vater VJ HAPPENS

VJ Happens x Chocochip – GM Dori, Teilnehmerin der Steiermarkschau 2023 aus der Zuchtstätte Herk Hans Peter, Weißkirchen in der Steiermark.

M: Chocochip Dakar AT 42 9491 489

MM: VJ Quintana Dori AT 85 6464 168



Großmutter DORI (V: VJ QUINTANA)

41 Embryonenpaket HOLZINE Pp* x MEHRWERT PP*

HOLZINE Pp* AT 52 0393 101

WALLFAHRER P*S(20/1243) / HIGHLIGHT / GS SPUTNIK

frei von genetischen Besonderheiten, Beta Kasein A2A2, het. hornlos (Pp*), Kappa Kasein AA

gGZW 134		MW 115		+907 -0,21 -0,11	
FW 106	FIT 131		ÖZW 132		
NTZ: 108	ND: 131	Frw: 119	FFr: 111	Zys: 109	
AUS: 105	Pers: 106	Kp: 115	Km: 104	VIW: 110	
HKL: 103	ZZ: 121	Egw: 120	Mas: 112	KGW: 104	
	Mbk: 86	Lst: 101	MVH: 102		

Merkmal	ZW	88	94	100	106	112	118	124
Rahmen	104							
Bemuskelung	114							
Fundament	114							
Euter	111							
Kreuzhöhe	103	klein						groß
Körperlänge	104	kurz						lang
Hüftbreite	105	schmal						breit
Rumpftiefe	99	seicht						tief
Beckenneigung	98	eben						abfallend
Sprg.winkel	102	steil						säbelbeinig
Sprg.auspräg.	107	voll						trocken
Fessel	109	durchtrittig						steil
Trachten	105	niedrig						hoch
Voreuterlänge	104	kurz						lang
Sch.euterlänge	99	kurz						lang
Vordereuteraufh.	110	locker						fest
Zentralband	104	nicht ausg.						stark ausg.
Euterboden	111	tief						hoch
Strichlänge	106	kurz						lang
Strichdicke	90	dünn						dick
Strichplatz. vo.	97	außen						innen
Strichplatz. hi.	96	außen						innen
Strichstell. hi.	102	nach außen						nach innen
Euterreinheit	102	Nebenstr.						reine Euter

HOLZINE Pp* x MEHRWERT PP*

Vorschätzung möglicher Kälber

gZW 139		MW 125		+887 +0,00 +0,02	
FW 107	FIT 126		ÖZW 134		
NTZ: 108	ND: 123	Frw: 121	FFr: 113	Zys: 109	
AUS: 104	Pers: 104	Kp: 108	Km: 103	VIW: 105	
HKL: 105	ZZ: 113	Egw: 115	Mas: 115	KGW: 102	
	Mbk: 100	Lst: 104	MVH: 98		

Merkmal	ZW	88	94	100	106	112	118	124
Rahmen	102							
Bemuskelung	109							
Fundament	116							
Euter	112							
Kreuzhöhe	101	klein						groß
Körperlänge	103	kurz						lang
Hüftbreite	103	schmal						breit
Rumpftiefe	102	seicht						tief
Beckenneigung	97	eben						abfallend
Sprg.winkel	102	steil						säbelbeinig
Sprg.auspräg.	110	voll						trocken
Fessel	108	durchtrittig						steil
Trachten	109	niedrig						hoch
Voreuterlänge	103	kurz						lang
Sch.euterlänge	103	kurz						lang
Vordereuteraufh.	110	locker						fest
Zentralband	105	nicht ausg.						stark ausg.
Euterboden	107	tief						hoch
Strichlänge	99	kurz						lang
Strichdicke	96	dünn						dick
Strichplatz. vo.	106	außen						innen
Strichplatz. hi.	99	außen						innen
Strichstell. hi.	100	nach außen						nach innen
Euterreinheit	102	Nebenstr.						reine Euter

Embryonen mit 50 % Chance auf PP –
HOLZINE Pp* x MEHRWERT PP* – sehr
leistungsstarke Kuhfamilie mit interessanten
Kandidaten in der Aufzucht bei Genostar.

Schweighofer Hannes, Pöllau



GS SPUTNIK-Tochter

42 Pp*

DE 09 60516237

geb. 12.05.2025

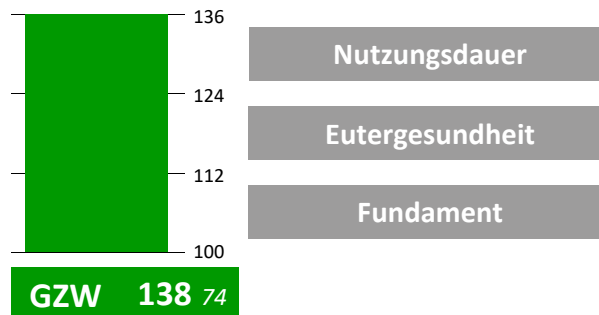
Schürer-Hammon GbR, Oettingen/DE
WINDSTURM P*S(13/375) / HAYWARD



Selbe Kuhfamilie: LAMORE (V:WATT)

Katalog-Nr. 42 trägt mit Muttervater HAYWARD und MMV MCGYVER zwei sehr bekannte Vererber im mütterlichen Pedigree. Aus dieser Linie stammen die bekannten Stiere HANSON, ZEIGER und WORLDCUP.

WINDSTURM DE 09 5839707	WIRBELWIND
L1365HA DE 09 58220798	HAYWARD
FLg139 124 +817 +0,04 +0,03	L1298MC
100T. 4.210 4,02 3,22 305	1/1 11.144 4,25 3,27 838
	MMV: MCGYVER



MILCH				118 84
Mkg	F %	F kg	E %	E kg
+762	-0,08	+24	-0,02	+25



		88	100	112	124
Rahmen	92				
Bemuskelung	92				
Fundament	111				
Euter	112				
Kreuzhöhe	94 <i>klein</i>				<i>groß</i>
Körperlänge	94 <i>kurz</i>				<i>lang</i>
Hüftbreite	90 <i>schmal</i>				<i>breit</i>
Rumpftiefe	84 <i>seicht</i>				<i>tief</i>
Beckenneigung	91 <i>eben</i>				<i>abfallend</i>
Sprg.winkel	90 <i>steil</i>				<i>säbelbeinig</i>
Sprg.ausprägung	115 <i>voll</i>				<i>trocken</i>
Fessel	107 <i>durchtrittig</i>				<i>steil</i>
Trachten	100 <i>niedrig</i>				<i>hoch</i>
Voreuterlänge	96 <i>kurz</i>				<i>lang</i>
Sch.euterlänge	103 <i>kurz</i>				<i>lang</i>
Voreuteraufhäng.	105 <i>locker</i>				<i>fest</i>
Zentralband	111 <i>nicht ausg.</i>				<i>stark ausg.</i>
Euterboden	114 <i>tief</i>				<i>hoch</i>
Strichlänge	111 <i>kurz</i>				<i>lang</i>
Strichdicke	94 <i>dünn</i>				<i>dick</i>
Strichplatz.vorne	103 <i>außen</i>				<i>innen</i>
Strichplatz.hinten	107 <i>außen</i>				<i>innen</i>
Strichstell. hinten	100 <i>nach außen</i>				<i>nach innen</i>
Euterreinheit	102 <i>Nebenstr.</i>				<i>reine Euter</i>

FITNESS	124 79
ÖZW	ND
138 81	118 68
EGW	ZZ
116 81	116 76
Pers	FRW
111 75	117 68
FFR	ZYS
103 62	105 61
Kp	Km
118 80	103 73
VIW	KGW
105 71	98 69
DMG	LST
116 83	
MAS	MVH
108 58	108 61

FLEISCH		119 71
NTZ	AUS	HKL
107	121	113

frei ARF, B2F, DWfH, F1F, F2F, F4F, F5F, MSF, TPF, ZLF
Besonderheiten Beta Kasein A2A2, het. hornlos (Pp*), Kappa Kasein AB

Träger -
unklar -

43 W4 MARLIES
AT 42 7406 902
geb. 21.04.2025

Ruthner Viktoria und Thomas, Irnfritz-Messern


TURBO RED US 3209185768

ALTITUDE RH

 W4 Delta-Lambda Malinka A
 HF 92 96 -245 +0,00 +0,02
 EL.41,0 3,78 3,15
 269T. 9.057 3,64 3,42 640
 1-4,06

DELTA-LAMBDA

 W4 Devour RC Madessa
 4/3 10.285 3,32 3,19 669
 MMV: **DEVOUR RC**


Red Holstein

Leistung

Kuhfamilie

Großmutter MADESSA EX 90 (V: DEVOUR RC)

 Ein rotes Turbo-Red-Jungrind aus der Weltrekordkuh Champion BURG Monica EX 93 –
 aus der Familie von Mity-Fine Matt Misty EX 96.

M: W4 Delta-Lambda Malinka AT 49 6395 788
MM: W4 Devour RC Madessa EX90 (3.) AT 95 2990 538
3. Gen: W4 Lotus RC Madonna VG85 (3.) AT 71 9542 729
4. Gen: Braxton Just Married AT 44 4576 622
5. Gen: Champion Burg Monica EX93 (9.) AT 61 7582 372


BURG MONICA EX93 - über 245.000 kg Lebensleistung

44 BRONGOLD PP*

AT 46 4211 101

geb. 12.09.2024

Luschnig Erna Maria und Norbert, Obdach

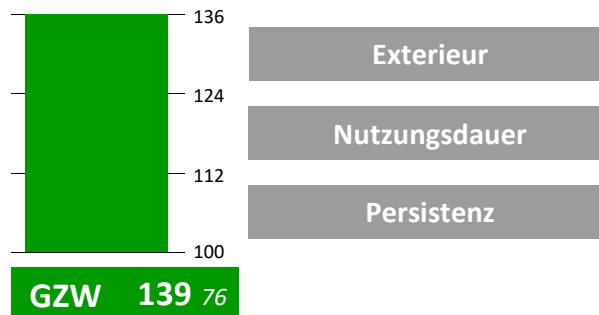
WINTERGOLD P*S(14/1527) / BRONMA Pp* / MALAGA



Großvater WINTERTRAUM

Reinerbig hornlos mit besten Werten in Fitness und Exterieur: Großmutter BRONWYN befindet sich in der 11. Laktation und steht aktuell bei einer Lebensleistung von 129.544 kg. BRONGOLD PP* wurde bereits einmal erfolgreich über ET genutzt – 12 transfertaugliche Embryonen.

WINTERGOLD DE 09 5806638	WINTERTRAUM
BRONMA AT 79 0977 269	MALAGA
FLg123 108 +450 -0,01 -0,12	BRONWYN
4/3 9.950 4,13 3,39 749	11/10 12.276 4,27 3,12 9
3. 10.878 4,10 3,43 819	MMV: GS INROS
1. 85-82-82-84(0)	1-1,77



MILCH				117	85
Mkg	F %	F kg	E %	E kg	
+666	-0,03	+25	+0,00	+23	



		88	100	112	124
Rahmen	99				
Bemuskelung	96				
Fundament	110				
Euter	120				
Kreuzhöhe	101 <i>klein</i>				<i>groß</i>
Körperlänge	102 <i>kurz</i>				<i>lang</i>
Hüftbreite	92 <i>schmal</i>				<i>breit</i>
Rumpftiefe	98 <i>seicht</i>				<i>tief</i>
Beckenneigung	116 <i>eben</i>				<i>abfallend</i>
Sprg.winkel	107 <i>steil</i>				<i>säbelbeinig</i>
Sprg.ausprägung	119 <i>voll</i>				<i>trocken</i>
Fessel	98 <i>durchtrittig</i>				<i>steil</i>
Trachten	101 <i>niedrig</i>				<i>hoch</i>
Voreuterlänge	104 <i>kurz</i>				<i>lang</i>
Sch.euterlänge	94 <i>kurz</i>				<i>lang</i>
Voreuteraufhäng.	109 <i>locker</i>				<i>fest</i>
Zentralband	126 <i>nicht ausg.</i>				<i>stark ausg.</i>
Euterboden	113 <i>tief</i>				<i>hoch</i>
Strichlänge	90 <i>kurz</i>				<i>lang</i>
Strichdicke	80 <i>dünn</i>				<i>dick</i>
Strichplatz.vorne	112 <i>außen</i>				<i>innen</i>
Strichplatz.hinten	113 <i>außen</i>				<i>innen</i>
Strichstell. hinten	113 <i>nach außen</i>				<i>nach innen</i>
Euterreinheit	105 <i>Nebenstr.</i>				<i>reine Euter</i>

FITNESS	137.81
ÖZW	ND
146.83	131.71
EGW	ZZ
118.83	116.78
Pers	FRW
122.77	128.71
FFR	ZYS
115.65	109.65
Kp	Km
117.82	102.76
VIW	KGW
105.73	113.72
DMG	LST
109.85	125.76
MAS	MVH
115.61	93.63

FLEISCH		104	72
NTZ	AUS	HKL	
94	109	102	

frei

ARF, B2F, DWF, F1F, F2F, F4F, F5F, MSF, TPF, ZLF

Besonderheiten Beta Kasein A1A2, hom. hornlos (PP*), Kappa Kasein AA

Träger -

unklar -

45 RZR LATELLA

AT 93 1923 189

geb. 27.11.2023

Riegler Thomas, Langenwang



bel.02-06-25(2) DARIUS CH 120167480254 XX



Mutter RZR LIGNANO (V: JONGLEUR)

Trächtig mit DARIUS XX – leistungsstarke Mutter, bekannte Kuhfamilie.

Der Champion der NÖ-Landesrinderschau entstammt der Halbschwester von LATELLA; Mutter LIGNANO war eine erfolgreiche Teilnehmerin der Steiermarkschau.

BRICE CH 120131380443

BENDER

RZR Jongleur Lignano VG89 (4)

JONGLEUR

BS 98 97 +91 -0,21 -0,02

6/5 12.422 4,00 3,50 932

3. 13.938 4,13 3,52 1.066

4. 89-88-85-92(89) 1-2,13

RZR Blooming Lambada
5/4 9.569 4,97 3,95 854

MMV: **BLOOMING**

gesext trächtig

Kuhfamilie

Exterieur

M: RZR Jongleur Lignano VG89 (4.) AT 66 0154 238

MM: RZR Blooming Lambada VG85 (1.) AT 11 5050 222

3. Gen: RZR Viroc Latella G83 (1.) AT 49 6385 918



BENITA (V: BRICE) aus der Halbschwester von RZR LATELLA



Selbe Kuhfamilie -RZR LASCANA (V: PALMER) Siegerin STMK Schau 2025

46 Embryonenpaket HANNOVER x HOTROCK u. GS MC BAUER Pp*

HANNOVER AT 76 6065 501

WHISKEY Pp*(6/199) / HIGHLIGHT / GS SPUTNIK

frei von genetischen Besonderheiten, Beta Kasein A2A2, gehörrt (pp*), Kappa Kasein AA

Schweighofer Hannes, Pöllau

PREIS:

€.....

GS MC BAUER Pp*- und HOTROCK-Embryonen aus leistungsbereiter Kuhfamilie; interessanter Halbbruder zum Spendertier befindet sich in Aufzucht.



GS SPUTNIK-Tochter VIOLET

gGZW 136	MW 125	+684 +0,16 +0,06
----------	--------	------------------

FW 113	FIT 117	ÖZW 128
NTZ: 106	ND: 110	Frw: 112
AUS: 112	Pers: 99	Kp: 113
HKL: 110	ZZ: 115	Egw: 114
	Mbk: 96	Lst: 99
		FFr: 113
		Km: 106
		Mas: 107
		KGW: 107
		MVH: 98

Merkmal	ZW	88	94	100	106	112	118	124
Rahmen	89							
Bemuskelung	112							
Fundament	101							
Euter	110							
Kreuzhöhe	84	klein						groß
Körperlänge	94	kurz						lang
Hüftbreite	100	schmal						breit
Rumpftiefe	96	seicht						tief
Beckenneigung	95	eben						abfallend
Sprg.winkel	100	steil						säbelbeinig
Sprg.auspräg.	92	voll						trocken
Fessel	106	durchtrittig						steil
Trachten	109	niedrig						hoch
Voreuterlänge	110	kurz						lang
Sch.euterlänge	97	kurz						lang
Vordereuteraufh.	109	locker						fest
Zentralband	107	nicht ausg.						stark ausg.
Euterboden	103	tief						hoch
Strichlänge	101	kurz						lang
Strichdicke	96	dünn						dick
Strichplatz. vo.	108	außen						innen
Strichplatz. hi.	110	außen						innen
Strichstell. hi.	110	nach außen						nach innen
Euterreinheit	98	Nebenstr.						reine Euter

Vorschätzung möglicher Kälber

HANNOVER x HOTROCK

gGZW 141	MW 124	+862 -0,02 +0,02
----------	--------	------------------

FW 113	FIT 124	ÖZW 137
NTZ: 109	ND: 122	Frw: 114
AUS: 113	Pers: 106	Kp: 111
HKL: 106	ZZ: 116	Egw: 117
	Mbk: 109	Lst: 106
		FFr: 110
		Km: 104
		Mas: 110
		KGW: 110
		MVH: 101

Merkmal	ZW	88	94	100	106	112	118	124
Rahmen	99							
Bemuskelung	105							
Fundament	111							
Euter	115							
Kreuzhöhe	99	klein						groß
Körperlänge	103	kurz						lang
Hüftbreite	100	schmal						breit
Rumpftiefe	97	seicht						tief
Beckenneigung	94	eben						abfallend
Sprg.winkel	104	steil						säbelbeinig
Sprg.auspräg.	110	voll						trocken
Fessel	104	durchtrittig						steil
Trachten	110	niedrig						hoch
Voreuterlänge	102	kurz						lang
Sch.euterlänge	100	kurz						lang
Vordereuteraufh.	113	locker						fest
Zentralband	104	nicht ausg.						stark ausg.
Euterboden	114	tief						hoch
Strichlänge	107	kurz						lang
Strichdicke	98	dünn						dick
Strichplatz. vo.	106	außen						innen
Strichplatz. hi.	106	außen						innen
Strichstell. hi.	102	nach außen						nach innen
Euterreinheit	99	Nebenstr.						reine Euter

HANNOVER x GS MC BAUER Pp*

gGZW 139	MW 126	+876 +0,03 +0,03
----------	--------	------------------

FW 113	FIT 119	ÖZW 132
NTZ: 111	ND: 115	Frw: 112
AUS: 111	Pers: 103	Kp: 112
HKL: 108	ZZ: 113	Egw: 113
	Mbk: 105	Lst: 101
		FFr: 109
		Km: 106
		Mas: 109
		KGW: 107
		MVH: 105

Merkmal	ZW	88	94	100	106	112	118	124
Rahmen	100							
Bemuskelung	107							
Fundament	108							
Euter	110							
Kreuzhöhe	98	klein						groß
Körperlänge	102	kurz						lang
Hüftbreite	101	schmal						breit
Rumpftiefe	102	seicht						tief
Beckenneigung	98	eben						abfallend
Sprg.winkel	103	steil						säbelbeinig
Sprg.auspräg.	98	voll						trocken
Fessel	107	durchtrittig						steil
Trachten	109	niedrig						hoch
Voreuterlänge	108	kurz						lang
Sch.euterlänge	95	kurz						lang
Vordereuteraufh.	107	locker						fest
Zentralband	107	nicht ausg.						stark ausg.
Euterboden	107	tief						hoch
Strichlänge	101	kurz						lang
Strichdicke	102	dünn						dick
Strichplatz. vo.	103	außen						innen
Strichplatz. hi.	107	außen						innen
Strichstell. hi.	106	nach außen						nach innen
Euterreinheit	100	Nebenstr.						reine Euter

47 FELINCHEN Pp*

AT 46 2266 888

geb. 02.06.2023

Bauer Johannes, Ratten

GS SPUTNIK(1362/3514) / FINJA Pp* / GS WEEKEND

1.K.27-10-25

EL: 38,2 4,25 3,22

M:1-2,72

bel.30-12-25(1) GS METRIS AT 92 7830 189



Mutter von GS SPUTNIK

GS SPUTNIK AT 65 3730 974

SPARTACUS

FINJA AT 01 6223 474

GS WEEKEND

FLg100 96 -225 +0,04 +0,03

3/2 9.513 4,38 3,79 777

2. 9.788 4,67 3,85 834

1. 84-80-86-85(0)

1-2,58

LIESELOTTE

7/6 11.512 4,35 3,54 908

MMV: HERZSCHLAG

136

Kapazität

124

Melkbarkeit

112

Euter

100

GZW 121 79

MILCH

111 88

Mkg

F %

F kg

E %

E kg

+732

-0,14

+18

-0,14

+13

Hohe Lebensleistungen finden sich bei den Vorfahren von FELINCHEN Pp, einer hornlosen GS SPUTNIK-Tochter vom Zuchtbetrieb Bauer Johannes aus Ratten.



		88	100	112	124
Rahmen	114				
Bemuskelung	105				
Fundament	108				
Euter	118				
Kreuzhöhe	112 <i>klein</i>				<i>groß</i>
Körperlänge	114 <i>kurz</i>				<i>lang</i>
Hüftbreite	118 <i>schmal</i>				<i>breit</i>
Rumpftiefe	106 <i>seicht</i>				<i>tief</i>
Beckenneigung	102 <i>eben</i>				<i>abfallend</i>
Sprg.winkel	96 <i>steil</i>				<i>säbelbeinig</i>
Sprg.ausprägung	93 <i>voll</i>				<i>trocken</i>
Fessel	110 <i>durchtrittig</i>				<i>steil</i>
Trachten	110 <i>niedrig</i>				<i>hoch</i>
Voreuterlänge	97 <i>kurz</i>				<i>lang</i>
Sch.euterlänge	92 <i>kurz</i>				<i>lang</i>
Voreuteraufhäng.	106 <i>locker</i>				<i>fest</i>
Zentralband	124 <i>nicht ausg.</i>				<i>stark ausg.</i>
Euterboden	111 <i>tief</i>				<i>hoch</i>
Strichlänge	89 <i>kurz</i>				<i>lang</i>
Strichdicke	97 <i>dünn</i>				<i>dick</i>
Strichplatz.vorne	126 <i>außen</i>				<i>innen</i>
Strichplatz.hinten	129 <i>außen</i>				<i>innen</i>
Strichstell. hinten	122 <i>nach außen</i>				<i>nach innen</i>
Euterreinheit	106 <i>Nebenstr.</i>				<i>reine Euter</i>

FITNESS 112 83

ÖZW

ND

120 85

111 73

EGW

ZZ

98 86

96 82

Pers

FRW

106 81

115 74

FFR

ZYS

109 69

101 69

Kp

Km

102 82

110 78

VIW

KGW

99 74

100 75

DMG

LST

121 88

94 76

MAS

MVH

98 65

103 68

FLEISCH 106 76

NTZ

AUS

HKL

117

96

105

frei

ARF, B2F, DWF, F1F, F2F, F4F, F5F, MSF, TPF, ZLF

Besonderheiten Beta Kasein A1A2, het. hornlos (Pp*), Kappa Kasein AA

Träger -

unklar -

48 ZLH ROSABELL
AT 54 4077 902
geb. 22.08.2025

Puster Adelheid, Obdach



Hanoverhill Tony RAE

AMBROSE CA 14.227.002	RANGER RED
SMS Chief Roxanne VG88 (3.)	CHIEF
HF 96 93 +119 -0,16 -0,16	SMS Fitz Regency VG85 (
3/2 10.681 4,07 3,11 767	3/2 13.059 3,50 3,23 879
2. 12.141 4,32 3,03 892	MMV: FITZ
3. 88-91-88-86(88) 1-3,32	

Exterieur

Kuhfamilie

Leistung

AMBROSE aus der ROXY-Linie
Mutter VG 88, Milchleistung: 2. Laktation >12.000 kg.
Angeboten von ZIRBENLAND Holstein.

M: SMS Chief Roxanne VG88 (3.) AT 86 4566 874

MM: SMS Fitz Regency VG85 (1.) DE 08 16843106

3. Gen: Mox Mascalese Rocklyn VG85 DE 08 15776189

4. Gen: Derbovens Goldwyn Rocket VG87 DE 08 13837174

5. Gen: Derbovens Lee Ready EX90 DE 03 46146898

6. Gen: Derbhovens Black Jack Relana VG87

7. Gen: Derbhovens Raider Regina VG85

8. Gen: Sientific Blackstar Rarität EX91

9. Gen: Hanoverhill Tony Rae EX96

10. Gen: Hanoverhill TT Roxette EX94

11. Gen: Mil-R-Mor Roxette EX90

12. Gen: Glenridge Citation Roxy EX97

13. Gen: Norton Court Model Vee EX90

49 HIRLANDA

AT 52 9239 402

geb. 12.10.2025

Schweighofer Hannes, Pöllau

WASSERKRAFT P*S(28/283) / HIMALAYA / HOFGUT



Urgroßvater WETTINER

WASSERKRAFT DE 09 586634

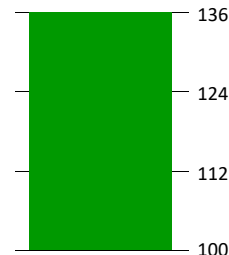
HIMALAYA AT 58 9285 389
FLg136 121 +1035 -0,16 -0,07

WASSERSPIEL

HOFGUT

HILLARY
2/1 9.677 3,55 3,48 680

MMV: WETTINER



GZW 139 72

Milch kg

Eutergesundheit

Fundament

MILCH

130 82

Mkg	F %	F kg	E %	E kg
+1112	-0,09	+38	+0,05	+44

PREIS:

€.....

Leistungsbereitschaft kombiniert mit bester Fitness liefert HIRLANDA – ein interessanter Vollbruder befindet sich in Aufzucht bei GENOSTAR.

		88	100	112	124
Rahmen	101				
Bemuskelung	99				
Fundament	111				
Euter	107				
Kreuzhöhe	101 <i>klein</i>				<i>groß</i>
Körperlänge	101 <i>kurz</i>				<i>lang</i>
Hüftbreite	97 <i>schmal</i>				<i>breit</i>
Rumpftiefe	106 <i>seicht</i>				<i>tief</i>
Beckenneigung	95 <i>eben</i>				<i>abfallend</i>
Sprg.winkel	111 <i>steil</i>				<i>säbelbeinig</i>
Sprg.ausprägung	115 <i>voll</i>				<i>trocken</i>
Fessel	104 <i>durchtrittig</i>				<i>steil</i>
Trachten	106 <i>niedrig</i>				<i>hoch</i>
Voreuterlänge	100 <i>kurz</i>				<i>lang</i>
Sch.euterlänge	105 <i>kurz</i>				<i>lang</i>
Voreuteraufhäng.	107 <i>locker</i>				<i>fest</i>
Zentralband	107 <i>nicht ausg.</i>				<i>stark ausg.</i>
Euterboden	101 <i>tief</i>				<i>hoch</i>
Strichlänge	107 <i>kurz</i>				<i>lang</i>
Strichdicke	89 <i>dünn</i>				<i>dick</i>
Strichplatz.vorne	96 <i>außen</i>				<i>innen</i>
Strichplatz.hinten	90 <i>außen</i>				<i>innen</i>
Strichstell. hinten	95 <i>nach außen</i>				<i>nach innen</i>
Euterreinheit	105 <i>Nebenstr.</i>				<i>reine Euter</i>

FITNESS	128 77
ÖZW	ND
135 79	116 67
EGW	ZZ
127 80	125 74
Pers	FRW
100 73	121 66
FFR	ZYS
111 60	106 59
Kp	Km
107 78	105 71
VIW	KGW
106 66	101 68
DMG	LST
99 82	116 71
MAS	MVH
127 56	97 58

FLEISCH		97 70
NTZ	AUS	HKL
100	94	99

frei ARF, B2F, DWfH, F1F, F2F, F4F, F5F, MSF, TPF, ZLF
Besonderheiten Beta Kasein A1A2, gehört (pp*), Kappa Kasein AB

Träger -
unklar -

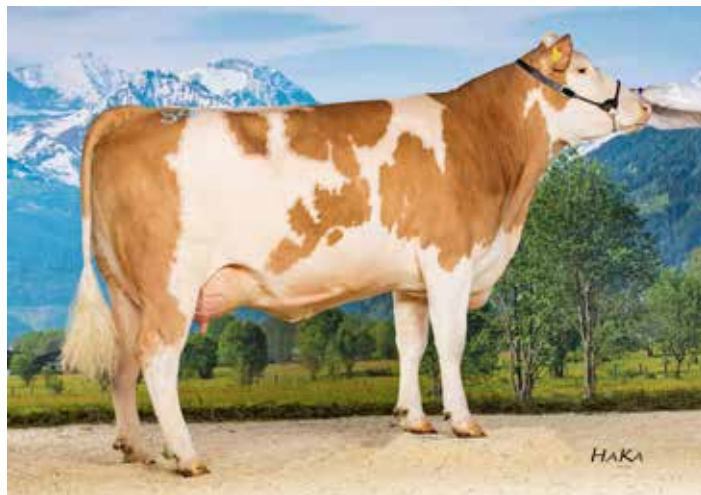
50 ALMA
AT 93 6220 988
geb. 31.05.2023

Kahr Maria und Thomas, Birkfeld

GS SPUTNIK(510/3514) / AMSL Pp* / GS HERANGO
1.K.27-11-25

EL: 30,2 3,63 3,59

M:1-3,38



Selbe Kuhfamilie: ELENA (V: MIDWEST)

GS SPUTNIK AT 65 3730 974

SPARTACUS

AMSL AT 77 9335 874

GS HERANGO

FLg120 122 +1136 -0,20 -0,08

3/2 10.765 3,77 3,56 789

2. 12.346 3,74 3,63 910

1. 87-80-82-83(0)

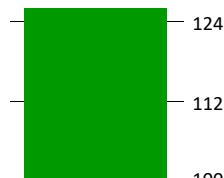
1-3,40

ELVIRA

3/3 11.868 4,15 3,47 904

 MMV: **ZEPTER**

136


GZW 126 78

Nutzungsdauer

Vitalitätswert

Euter

MILCH

117 87

Mkg
F %
F kg
E %
E kg

+767

-0,07

+26

-0,05

+22

PREIS:

€.....

GS SPUTNIK-Tochter aus leistungsstarker und schauerfahrener Kuhfamilie vom Zuchtbetrieb Kahr Maria und Thomas aus Birkfeld.

		88	100	112	124
Rahmen	105				
Bemuskelung	98				
Fundament	104				
Euter	111				
Kreuzhöhe	105 <i>klein</i>				<i>groß</i>
Körperlänge	107 <i>kurz</i>				<i>lang</i>
Hüftbreite	108 <i>schmal</i>				<i>breit</i>
Rumpftiefe	99 <i>seicht</i>				<i>tief</i>
Beckenneigung	90 <i>eben</i>				<i>abfallend</i>
Sprg.winkel	100 <i>steil</i>				<i>säbelbeinig</i>
Sprg.ausprägung	102 <i>voll</i>				<i>trocken</i>
Fessel	104 <i>durchtrittig</i>				<i>steil</i>
Trachten	100 <i>niedrig</i>				<i>hoch</i>
Voreuterlänge	104 <i>kurz</i>				<i>lang</i>
Sch.euterlänge	103 <i>kurz</i>				<i>lang</i>
Voreuteraufhäng.	104 <i>locker</i>				<i>fest</i>
Zentralband	116 <i>nicht ausg.</i>				<i>stark ausg.</i>
Euterboden	104 <i>tief</i>				<i>hoch</i>
Strichlänge	99 <i>kurz</i>				<i>lang</i>
Strichdicke	94 <i>dünn</i>				<i>dick</i>
Strichplatz.vorne	109 <i>außen</i>				<i>innen</i>
Strichplatz.hinten	119 <i>außen</i>				<i>innen</i>
Strichstell. hinten	116 <i>nach außen</i>				<i>nach innen</i>
Euterreinheit	99 <i>Nebenstr.</i>				<i>reine Euter</i>

FITNESS

112 82

ÖZW
ND

123 84

113 72

EGW
ZZ

104 84

104 80

Pers
FRW

104 81

104 73

FFR
ZYS

102 68

110 67

Kp
Km

108 79

105 76

VIW
KGW

115 71

104 73

DMG
LST

101 86

101 75

MAS
MVH

101 62

99 66

FLEISCH

107 74

NTZ
AUS
HKL

111

106

101

frei

ARF, B2F, DWF, F1F, F2F, F4F, F5F, MSF, TPF, ZLF

Besonderheiten Beta Kasein A1A2, gehört (pp*), Kappa Kasein AA

Träger -
unklar -

51 BELISSIMA
AT 09 9044 189
geb. 17.04.2023

Gugerell Echt Beerig Kg, Pyhra

1.K.27-05-25

EL: 28,4 3,46 2,85

200T. 6.002 3,76 3,13 413

M:1-2,36

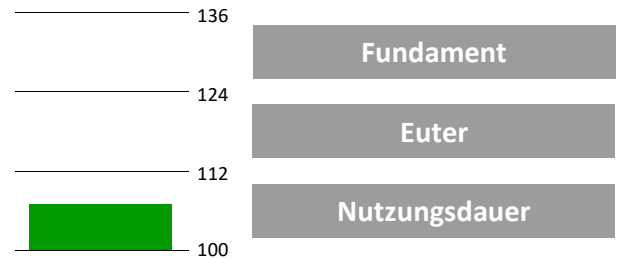
bel.07-07-25(1) GS WIRKSTOFF AT 19 6418 889



RIAZA-Tochter

GS DER BESTE-Jungkuh BELISSIMA, trächtig mit GS WIRKSTOFF – ein sehr ausgeglichener und beliebter Vererber von Genostar.

GS DER BESTE AT 51 4740 229		DAX
BELLO AT 18 7210 469		RIAZA
FL 101 93 -192 -0,02 -0,03		BELINDA
4/3 7.455 4,41 3,54 593		4/3 7.791 4,13 3,76 615
3. 9.931 4,39 3,52 785		MMV: POLARBAER
1. 80-82-81-86(0)	1-1,80	

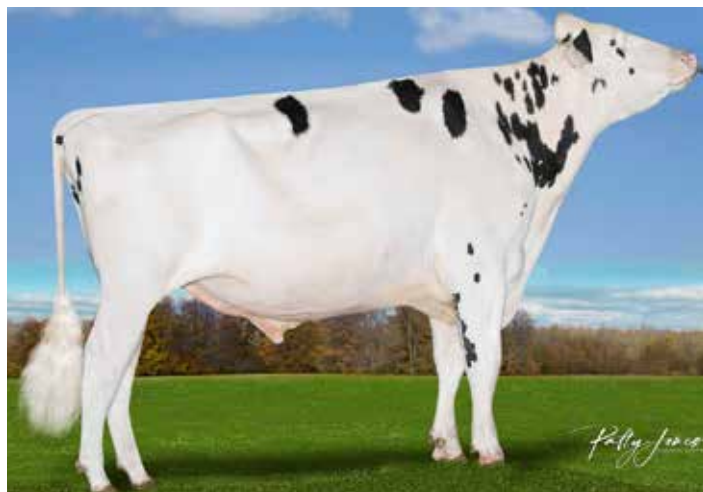

GZW 107 52

MILCH		101		
Mkg	F %	F kg	E %	E kg
+86	-0,01	+3	-0,05	-1



52 HIGH FIVE
AT 59 4774 589
geb. 09.10.2023

Neuhold Anton, Wettmannstätten

1.K.10-12-25


Vater HAPPEN

HAPPEN US 3208356666	EXCALIBUR
Altarabo Holly G83 (1.) AT 88	ALTARABO
HF 101 113 +827 +0,13 -0,13	Epic Holiday G83 (1.)
3/2 15.348 4,44 3,43 1.207	4/3 12.919 4,10 3,43 972
2. 16.631 4,10 3,48 1.260	MMV: EPIC
1. 84-83-85-82(83) 1-2,03	

Milchmenge

Leistungsbereitschaft

Lebensleistung

EL 46,2 kg – extrem leistungsstarke Linie;
Mutter >63.000 kg Lebensleistung in 3 Laktationen

M: Altarabo Holly G83 (1.) AT 88 0634 668
MM: Epic Holiday G83 (1.) AT 32 9962 938

Herdentypisierung

Eine Investition in die Zukunft




Abstammung überprüfen


Frühe Selektion


Zuchtfortschritt optimieren


Einkommen erhöhen


Erbfehler erkennen


Gezielte Anpaarung


Herdenmanagement



www.rind-stmk.at
info@rind-stmk.at

Nähere Informationen können Sie bei Ihrem Zuchtberater einholen.

53 SG NIMET

AT 39 6350 188

geb. 16.04.2022

Sitka Engelbert, Miesenbach bei Birkfeld

GS ZARAS(242/449) / SG NORRY / GS WHAT ELSE

2.K.24-12-25

2/1 9.572 4,39 3,76 780

M:1-3,00



Urgroßmutter NORA (V: HURLY)

GS ZARAS AT 87 3880 168

ZAZU

SG NORRY AT 29 8870 969

FLg106 105 +460 -0,08 -0,14

EL.30,8 4,35 2,72

73T. 2.378 4,17 2,72 164

1. 85-81-77-72(0)

1-2,61

GS WHAT ELSE

SG NANDA

3/3 10.385 4,49 3,38 818

MMV: IMPERATIV

136

Inhaltsstoffe

124

Melkbarkeit

112

Fundament

100

GZW 109 81

MILCH

108 90

Mkg

F %

F kg

E %

E kg

+98

+0,06

+9

+0,12

+13

PREIS:

€.....

Höchst produktive GS ZARAS-Tochter aus der Linie von GS WONDERMAN,
WELSER, WEIDWERK und GS MURTAL Pp*.

		88	100	112	124
Rahmen	104				
Bemuskelung	102				
Fundament	109				
Euter	105				
Kreuzhöhe	104 <i>klein</i>				<i>groß</i>
Körperlänge	106 <i>kurz</i>				<i>lang</i>
Hüftbreite	103 <i>schmal</i>				<i>breit</i>
Rumpftiefe	104 <i>seicht</i>				<i>tief</i>
Beckenneigung	106 <i>eben</i>				<i>abfallend</i>
Sprg.winkel	106 <i>steil</i>				<i>säbelbeinig</i>
Sprg.ausprägung	101 <i>voll</i>				<i>trocken</i>
Fessel	107 <i>durchtrittig</i>				<i>steil</i>
Trachten	104 <i>niedrig</i>				<i>hoch</i>
Voreuterlänge	104 <i>kurz</i>				<i>lang</i>
Sch.euterlänge	105 <i>kurz</i>				<i>lang</i>
Voreuteraufhäng.	104 <i>locker</i>				<i>fest</i>
Zentralband	100 <i>nicht ausg.</i>				<i>stark ausg.</i>
Euterboden	101 <i>tief</i>				<i>hoch</i>
Strichlänge	86 <i>kurz</i>				<i>lang</i>
Strichdicke	104 <i>dünn</i>				<i>dick</i>
Strichplatz.vorne	105 <i>außen</i>				<i>innen</i>
Strichplatz.hinten	99 <i>außen</i>				<i>innen</i>
Strichstell. hinten	101 <i>nach außen</i>				<i>nach innen</i>
Euterreinheit	107 <i>Nebenstr.</i>				<i>reine Euter</i>

FITNESS

100 84

ÖZW

ND

109 85

100 74

EGW

ZZ

104 86

102 83

Pers

FRW

98 84

98 75

FFR

ZYS

94 70

98 69

Kp

Km

90 82

100 78

VIW

KGW

98 73

96 76

DMG

LST

114 89

108 79

MAS

MVH

107 64

98 68

FLEISCH

105 76

NTZ

AUS

HKL

102

104

103

frei

ARF, B2F, DWF, F1F, F2F, F4F, F5F, MSF, TPF, ZLF

Besonderheiten Beta Kasein A1A2, gehört (pp*), Kappa Kasein AA

Träger -

unklar -

54 GERTI

AT 78 9936 801

geb. 22.07.2025

Ochensberger Günter, Birkfeld

MEGASTAR Pp*(7/6799) / GAMORA / ZEIGER



Vater MEGASTAR Pp*

MEGASTAR AT 99 7038 174

MARTINUS

GAMORA AT 39 6406 788

ZEIGER

FLg126 114 +736 -0,14 -0,05

2/1 8.597 4,26 3,71 685

1. 8.597 4,26 3,71 685

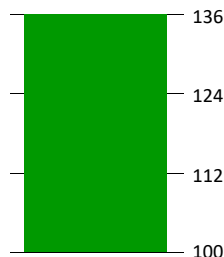
1. 84-77-80-82(0)

1-2,76

GISI

6/5 9.161 4,24 3,36 696

MMV: GS HENDORF



GZW 145 75

MILCH

123 84

Mkg

F %

F kg

E %

E kg

+818

-0,02

+32

+0,04

+33



PREIS:

€.....

Das Gesamtpaket: Fitness und Exterieur – besonders Nutzungsdauer, Eutergesundheit und Fruchtbarkeit – überzeugen. GERTI gehört mit einem GZW von 145 zu den besten weiblichen Tieren der Rasse Fleckvieh.

		88	100	112	124
Rahmen	114				
Bemuskelung	102				
Fundament	112				
Euter	117				
Kreuzhöhe	113 <i>klein</i>				<i>groß</i>
Körperlänge	113 <i>kurz</i>				<i>lang</i>
Hüftbreite	115 <i>schmal</i>				<i>breit</i>
Rumpftiefe	110 <i>seicht</i>				<i>tief</i>
Beckenneigung	107 <i>eben</i>				<i>abfallend</i>
Sprg.winkel	102 <i>steil</i>				<i>säbelbeinig</i>
Sprg.ausprägung	108 <i>voll</i>				<i>trocken</i>
Fessel	106 <i>durchtrittig</i>				<i>steil</i>
Trachten	108 <i>niedrig</i>				<i>hoch</i>
Voreuterlänge	91 <i>kurz</i>				<i>lang</i>
Sch.euterlänge	105 <i>kurz</i>				<i>lang</i>
Voreuteraufhäng.	114 <i>locker</i>				<i>fest</i>
Zentralband	112 <i>nicht ausg.</i>				<i>stark ausg.</i>
Euterboden	117 <i>tief</i>				<i>hoch</i>
Strichlänge	98 <i>kurz</i>				<i>lang</i>
Strichdicke	102 <i>dünn</i>				<i>dick</i>
Strichplatz.vorne	115 <i>außen</i>				<i>innen</i>
Strichplatz.hinten	109 <i>außen</i>				<i>innen</i>
Strichstell. hinten	104 <i>nach außen</i>				<i>nach innen</i>
Euterreinheit	101 <i>Nebenstr.</i>				<i>reine Euter</i>

FITNESS

137 80

ÖZW

ND

141 81

129 69

EGW

ZZ

130 81

127 76

Pers

FRW

100 76

127 69

FFR

ZYS

110 63

116 63

Kp

Km

107 81

109 76

VIW

KGW

107 72

95 70

DMG

LST

97 83

108 72

MAS

MVH

124 60

107 59

FLEISCH

107 71

NTZ

AUS

HKL

108

109

101

frei

ARF, B2F, DWfH, F1F, F2F, F4F, F5F, MSF, TPF, ZLF

Besonderheiten Beta Kasein A1A2, gehört (pp*), Kappa Kasein AA

Träger -

unklar -

Bauer Johannes, Ratten	3, 47
Baumgartner Renate, Bromberg	19
Eichberger Anna und Christoph, Sankt Margarethen bei Knittelfeld	26
Esterbauer Hermann, St. Veit	10
Freigassner Gerhard, Weisskirchen in Steiermark	37
Gaugl Josef, Moenichwald	22
Gspurning Ingrid, Edelschrott	29
Gugerell Echt Beerig Kg, Pyhra	51
Haider Holsteins Ges.N.B.R., Artstetten-Pöbring	28
Hartl Klemens, Rottenmann	32
Häusler Lukas, Aigen im Ennstal	11
Hefe Gbr, Hopferau/DE	30
Herk Hans-Peter Josef, Weisskirchen in Steiermark	40
Höfler Ilse, Etmissl	4
Innerhofer Gerhard, Mittersill	34
Kahr Maria und Thomas, Birkfeld	50
Kaiser-Hartner Franz, Tragöss-Sankt Katharein	15
Kettner Julian, Irdning-Donnersbachtal	2
Lueger Christoph, Birkfeld	9
Luschnig Erna Maria und Norbert, Obdach	44
Meisterhofer David, Waldbach-Mönichwald	16
Miedl Christoph, Oberwölz	24
Neuhold Anton, Wettmannstätten	14, 52
Ochensberger Günter, Birkfeld	5, 54
Penz Annelies, Weisskirchen in Steiermark	8
Puster Adelheid, Obdach	48
Ratzberger Gertraud und Johann, Sankt Peter in der Au	20
Riegler Thomas, Langenwang	45
Ruthner Viktoria und Thomas, Irnfritz-Messern	43
Schilcher Dominik, St. Andrä	39
Schönhof Holstein, Maishofen	17
Schürer-Hammon GbR, Oettingen/DE	12, 23, 42
Schweighofer Hannes, Pöllau	7, 33, 41, 46, 49
Seidl Gottfried, Neumarkt	31, 36
Silberhof Genetics, Nestelbach bei Graz	6
Sitka Engelbert, Miesenbach bei Birkfeld	38, 53
Strauss Andreas, Turnau	21
Strommer Harald, Koeflach	27
Stückler Martin Peter Dipl.-Ing., Bad St. Leonhard im Lavanttal	13
Stuhec Branko, Krizevci pri Ljutomeru	1
Täubel Andreas, Ing. Krieglach	18, 25
W4 Holsteins, Reiss, Hoffmann, Irnfritz-Messern	35

Durchführung der Auktion:

RIND STEIERMARK eG, Industriepark West 7, 8772 Traboch, Österreich

Leitung: Matthias Bischof, DI Peter Stückler, Georg Steiner

Veterinäraufsicht: Bezirkshauptmannschaft Leoben

ATA OVR Mag. Gerd Kaltenegger, Peter-Tunner-Straße 6, 8700 Leoben

Auszug aus den Verkaufsbestimmungen.

Es gelten die Verkaufsbestimmungen für die Absatzveranstaltungen der RIND STEIERMARK und caRINDthia. Diese liegen im Marktbüro zur Einsicht auf.

Die aufgetriebenen und zugelassenen Tiere werden von der RIND STEIERMARK im Namen des Verkäufers verkauft.

Jeder Versteigerungsteilnehmer unterwirft sich den Verkaufsbestimmungen für die Absatzveranstaltungen der RIND STEIERMARK und caRINDthia.

Alle zugelassenen Tiere stammen aus Beständen, die amtlich anerkannt frei von Tuberkulose, Bazillus Bang, Leukose, IBR/IPV und BVD.

Bekannte wertmindernde Mängel werden vom Versteigerer angesagt.

Vom Käufer zu zahlender Betrag:

Zuschlagspreis + € 20,- Versicherungsprämie + 13% MwSt.

Die Höhe der Steigerungsgebote sowie den Ausrufpreis behält sich der Versteigerer vor.

Die Reihung der zur Versteigerung zugelassenen Tiere ist der Leitung der RIND STEIERMARK eG vorbehalten und muss nicht mit der im Katalog angeführten Reihenfolge ident sein.


Bei Embryonenpaketen wird auf den Preis eines einzelnen Embryos gesteigert. Das heißt, der Preis für das Paket ist der doppelte Zuschlagspreis.




Ein Zuchtprogramm für die ganze Welt



 +1.061 kg Milch
+0,09% +0,05%

 Nutz.dauer 124
EGW 119


 Fundament 109
Euter 121

GS METRIS Pp*

 **GZW: 148**



 +861 kg Milch
+0,31% +0,06%


 Melkbarkeit 120
MVH 110


 Rahmen 114


GS DELUXE

 **GZW: 136**



 +1.070 kg Milch
+0,07% +0,00%

 Nutz.dauer 115
Persistenz 115


 Fundament 112
Euter 112


GS DAEMON

 **GZW: 147**



 +1.561 kg Milch
+0,22% +0,03%

 Nutz.dauer 122
Persistenz 114

 RZE 121

GS FRITZ RED Pp*

 **GZW: 144**

Bergland

be@genostar.at
+43 (0)50/259-49000

Gleisdorf

besamung@genostar.at
+43(0)3112/2431



www.genostar.at



GENOSTAR®
RINDERBESAMUNG GMBH